

Sha Maison

積水ハウス品質のお部屋を シャーメゾン ショップ Shop

J R 中央本線

勝川駅 徒歩2分

モバイルで見る



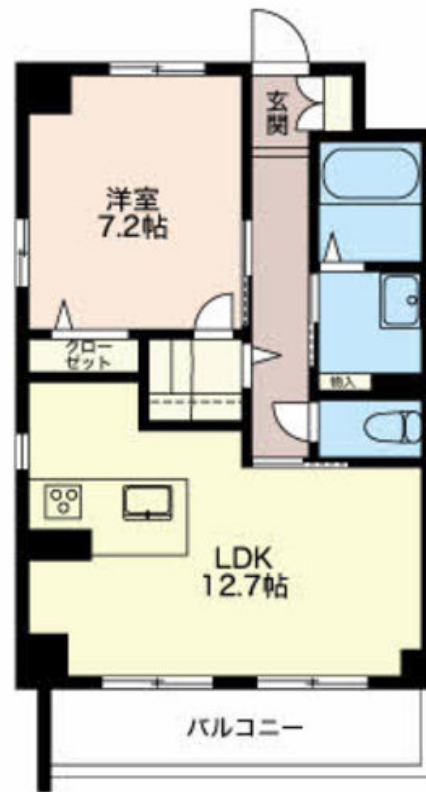
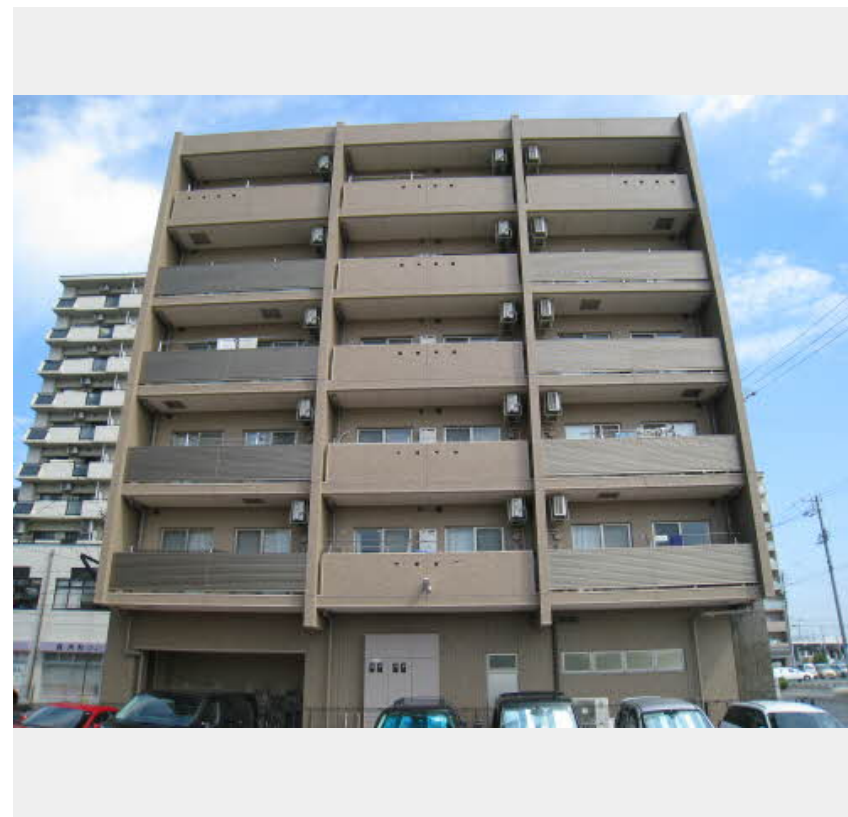
1LDK
マンション

家賃 84,000 円

共益費等 7,500 円

敷金 0 円

礼金 126,000 円



この物件の
オススメ
ポイント

この物件についている こだわり設備

- 宅配BOX
- インターネット 無料(WiFi付)
- TVモニター付き インターホン
- オートロック
- 防犯カメラ
- エレベーター
- コンロ
- 3口コンロ
- 給湯設備
- 追い焚き給湯
- 浴室乾燥機
- 洗髪洗面台

駐車場あり/地デジ対応(CATV対応)/掲示板/外周フェンス/階段灯/駐輪場(屋根付き)/オートロック/エレベーター/防犯カメラ/宅配BOX/インターネット無料(Wi-Fi対応)/LGBTQフレンドリー/高齢者対応可/下駄箱/システムキッチン/電話配線有/洗髪洗面化粧台/玄関鍵(①キー②ロック)/浴室乾燥機(暖房乾燥)/モニタ付ドアホン/玄関鍵(ディンプルキー)/電話配管有/給湯器(追焚機能付)/3口コンロ/エアコン/トイレ(暖房洗浄便座)

積水ハウスの賃貸住宅 シャーメゾン

Sha Maison

物件名 グラン パノープⅡ 0603号室

アクセス J R 中央本線 勝川駅 徒歩2分

所在地 愛知県春日井市松新町 6 丁目

ランドマーク -

間取り 1LDK/-

専有面積 / 向き 49.63㎡ / 南

築年月 / 構造 2006年6月 / 鉄筋コンクリート・6階-6階建

入居 / 契約期間 2024年5月中旬 / 2年

駐車場 有 (別途お問い合わせ下さい)

入居諸条件備考

保証人不要プラン要加入/シャーメゾンライフSUPPORT24要加入/更新料44,000円 鍵交換料29,700円
ハウスクリーニング費73,700円 諸費用4,530円/火災保険へのご加入が条件となります。*ご入居中は、借
家人賠償責任保険・個人賠償責任保険が付帯された火災保険へのご加入が必要となります。積水ハウス不動産グル
ープでは、万一の事故の際、グループが連携して迅速に対応できる「シャーメゾンライフGUARD」(*)へ
のご加入を推奨しております。*保険契約の取扱代理店は、積水ハウス不動産中部(株)および積水ハウス不動産パ
ートナース(株)となります。/積水ハウス不動産パートナーズの保証人不要プラン『らくらくパートナー』に
加入が必要です。[新規契約時]事務手数料:33,000円(税込)、[毎月]保証料:月額賃料等の2%/諸
費用及び、契約に要する費用は別途打合せ/更新料:44,000円

※消費税は10%として計算しています。※掲載されている図面・写真等は、作成方法や撮影方法・時期などにより実際とは異なる場合があります。※家具や車などは、配置のイメージであり、賃貸物件に付属していません(家具家電付き等の表示があるものを除く)。

ポイントがたまる
住んでいるだけでポイントが貯まり、
住替え時に家賃が最大3ヶ月分無料!

株式会社ニッショー
TEL:0568-35-0088
FAX: 0568-34-3822

勝川支店

愛知県春日井市松新町 2 丁目 1 1 0 番地林ハイム 1 F
免許番号: 国土交通大臣免許(14)第2018号
所属団体: (公社)愛知県宅建物取引業協会/東海不動産公正取引協議会

取引形態
仲介