

Sha Maison

積水ハウス品質のお部屋を シャーメゾン ショップ Shop

J R 中央本線

高蔵寺駅 バス5分 石尾台6丁目 バス停 徒歩1分

モバイルで見る



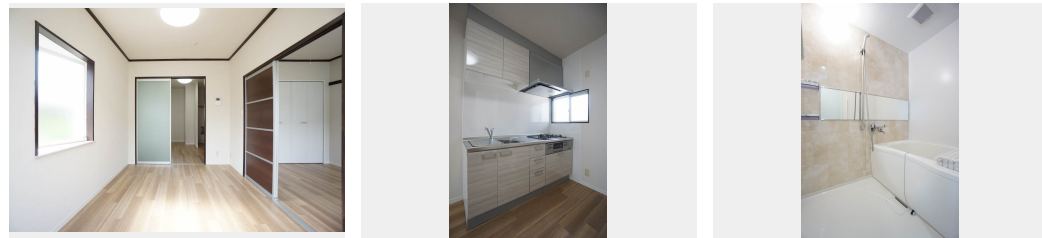
2K
アパート

家賃 **45,000 円**

共益費等 4,200 円

敷金 0 円

礼金 45,000 円



積水ハウスの賃貸住宅 シャーメゾン

Sha Maison

この物件の
おすすめ
ポイント

積水ハウス株式会社施工の物件にて快適な生活が待ってます。
宅配ボックス付きなので不在時にも荷物を受け取れます/インターネットが無料で入居後すぐに使えます

この物件についている こだわり設備



駐車場あり/宅配BOX/地デジ対応(アンテナ対応)/インターネット無料(Wi-Fi対応)
)/LGBTQフレンドリー/高齢者対応可/照明器具/トイレ(洗浄機能付便座)/バス・トイレ
(セパレート)/エアコン(2台設置)/都市ガス

物件名	クレール石尾台 A102号室	間取り	2K/洋室5.4 洋室5.4 K5.8 (帖)
アクセス	J R 中央本線 高蔵寺駅 バス5分、石尾台6丁目 バス停 徒歩1分	専有面積 / 向き	35.3㎡ / 南
所在地	愛知県春日井市石尾台6丁目	築年月 / 構造	1991年11月 / 軽量鉄骨・1階-2階建
ランドマーク	-	入居 / 契約期間	即時 / 2年
		駐車場	有 (別途お問い合わせ下さい)

入居諸条件備考

保証人不要プラン要加入/シャーメゾンライフSUPPORT24 (月額1,320円税込)にご加入いただきます。/ご入居にかかる諸費用として、鍵交換費用(初回契約時)14,300円(税込)/ハウスクリーニング費73,700円(税込)が必要です。/火災保険へのご加入が条件となります。*ご入居中は、借家人賠償責任保険・個人賠償責任保険が付帯された火災保険へのご加入が必要です。積水ハウス不動産グループでは、万一の事故の際、グループが連携して迅速に対応できる「シャーメゾンライフGUARD」(*)へのご加入を推奨しております。*保険契約の取扱代理店は、積水ハウスシャーメゾンPM中部(株)および積水ハウスシャーメゾンパートナーズ(株)となります。/積水ハウスシャーメゾンパートナーズの保証人不要プラン『らくらくパートナー』に加入が必要です。[新規契約時]事務手数料:33,000円(税込)、[毎月]保証料:月額賃料等の2%/諸費用及びその他契約費用は別途打合せ/更新料:新賃料の1ヶ月分

※消費税は10%として計算しています。※掲載されている図面・写真等は、作成方法や撮影方法・時期などにより実際とは異なる場合があります。※家具や車などは、配置のイメージであり、賃貸物件に付属していません(家具家電付き等の表示があるものを除く)。

No.1011904

ポイントがたまる
住んでいるだけでポイントが貯まり、
住替え時に家賃が最大3ヶ月分無料に!

アパマンショップ春日井店

TEL:0568-87-7739

FAX: 0568-87-7750

愛知県春日井市上条町1丁目28

免許番号: 愛知県知事免許(6)第18993号

所属団体: (公社)全日本不動産協会 愛知県本部/東海不動産公正取引協議会/財団法人日本賃貸住宅管理協会 (ほか)

取引形態
仲介