



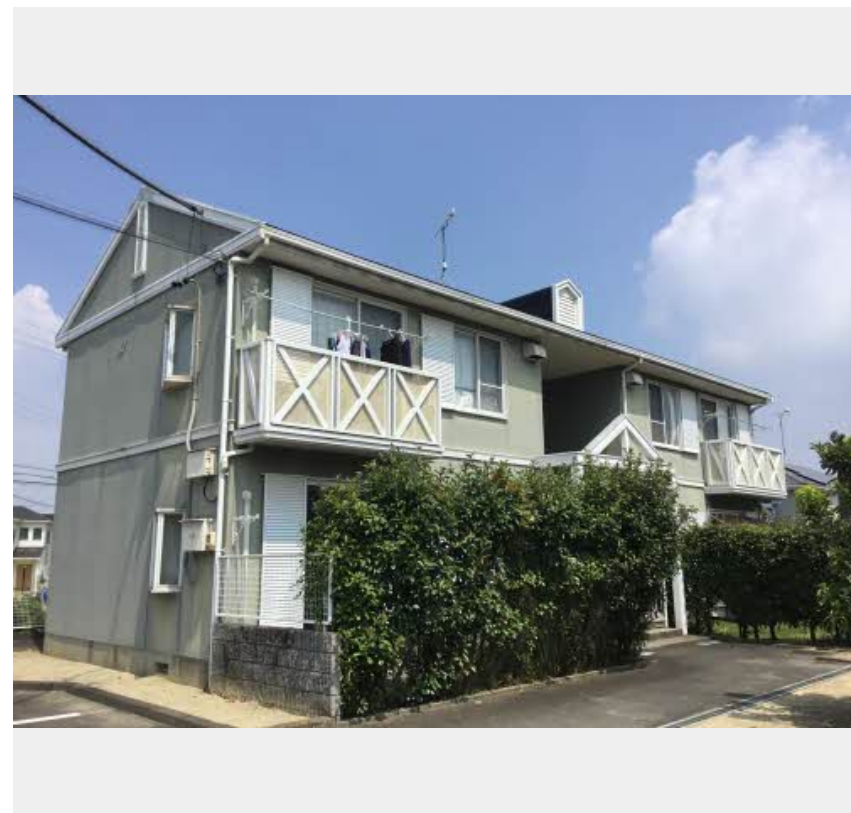
2K
アパート

家賃 47,000 円

共益費等 4,200 円

敷金 0 円

礼金 47,000 円



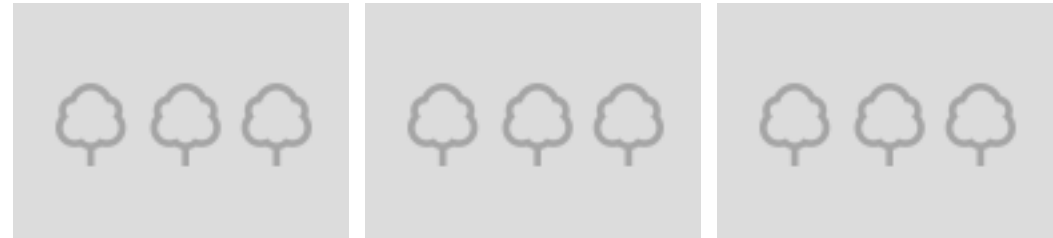
この物件の
オススメ
ポイント

積水ハウスの賃貸住宅シャーメゾンです！単身・カップル向け
2Kのお部屋です♪ ■■名鉄河和線住吉町駅まで徒歩14分
(1120M) ■■周辺施設：『柊公園』まで徒歩11分
(850M) / 『市・・・』

この物件についている こだわり設備

- TVモニター付きインターホン
- 洗髪洗面台
- エアコン

駐車場あり / 地デジ対応 (アンテナ対応) / 階段灯 / 駐輪場 (屋根付き) / 外周フェンス / 駐車場舗装白線引 / LGBTQフレンドリー / 高齢者対応可 / 火災警報器 (煙感知式) / モニタ付ドアホン / 下駄箱 / 電話配管有 / バルコニー / システムキッチン / 洗髪洗面化粧台 / エアコン



積水ハウスの賃貸住宅 シャーメゾン
Sha Maison

物件名	グリーンヒル A201号室	間取り	2K / 洋室6.4 洋室6.4 K5.3 (帖)
アクセス	名鉄河和線 住吉町駅 徒歩14分 名鉄河和線 半田口駅 徒歩15分	専有面積 / 向き	42.6㎡ / 南
所在地	愛知県半田市出口町2丁目	築年月 / 構造	1993年3月 / 軽量鉄骨・2階-2階建
ランドマーク	●柊公園 / 距離850m	入居 / 契約期間	2024年5月下旬 / 2年
		駐車場	有 (別途お問い合わせ下さい)

入居諸条件備考
保証人不要プラン要加入 / シャーメゾンライフSUPPORT24要加入 / 更新料25,000円 鍵交換料13,200円
ハウスクリーニング費68,200円 諸費用880円 / 火災保険へのご加入が条件となります。*ご入居中は、借家人賠償責任保険・個人賠償責任保険が付帯された火災保険へのご加入が必要となります。積水ハウス不動産グループでは、万一の事故の際、グループが連携して迅速に対応できる「シャーメゾンライフGUARD」(*)へのご加入を推奨しております。*保険契約の取扱代理店は、積水ハウス不動産中部(株)および積水ハウス不動産パートナーズ(株)となります。/ 積水ハウス不動産パートナーズの保証人不要プラン『らくらくパートナー』に加入が必要です。【新規契約時】事務手数料：33,000円(税込)、【毎月】保証料：月額賃料等の2% / 諸費用及び、契約に要する費用は別途打合せ / 敷地内駐車場は1台4,400円(税込)よりご案内出来ます(空き要確認) / 更新料：25,000円

※消費税は10%として計算しています。※掲載されている図面・写真等は、作成方法や撮影方法・時期などにより実際とは異なる場合があります。※家具や車などは、配置のイメージであり、賃貸物件に付属していません(家具家電付き等の表示があるものを除く)。

ポイントがたまる
住んでいるだけでポイントが貯まり、
住替え時に家賃が最大3ヶ月分無料に!

株式会社ニッショー
TEL:0569-24-5600
FAX: 0569-24-5466

半田支店
愛知県半田市出口町1丁目216-4サンライズHEIAN 1F
免許番号：国土交通大臣免許(14)第2018号
所属団体：(公社)愛知県宅地建物取引業協会 / 東海不動産公正取引協議会

取引形態
仲介