

Sha Maison

積水ハウス品質のお部屋を シャーメゾン ショップ Shop

名鉄瀬戸線

三郷駅 距離2km

モバイルで見る



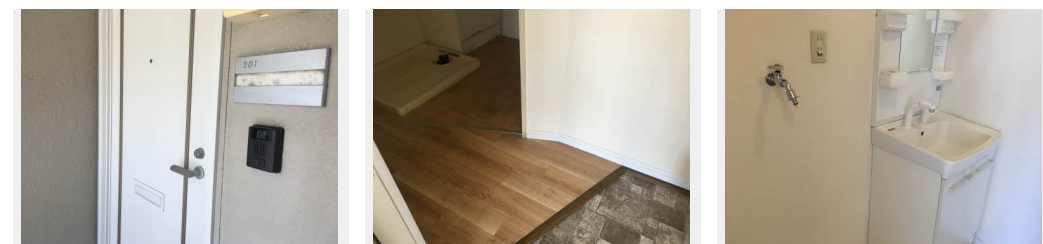
2DK
アパート

家賃 51,000 円

共益費等 4,200 円

敷金 0 円

礼金 30,000 円



積水ハウスの賃貸住宅 シャーメゾン

Sha Maison

この物件の
オススメ
ポイント

御内覧お待ちしております。

この物件についている こだわり設備

- TVモニター付きインターホン
- 給湯設備
- 追い焚き給湯
- 洗髪洗面台
- 温水洗浄便座
- エアコン

駐車場あり/地デジ対応(CATV対応)/駐輪場(屋根付き)/外周フェンス/階段灯/駐車場舗装白線引/LGBTQフレンドリー/高齢者対応可/トイレ(洗浄機能付便座)/モニター付ドアホン/照明器具/火災警報器(煙感知式)/雨戸/下駄箱/洗髪洗面化粧台/電話配管有/給湯器(追焚機能付)/バルコニー/エアコン

物件名	サンリバー D201号室	間取り	2DK/洋室12.9 洋室5.4 DK6.4 (帖)
アクセス	名鉄瀬戸線 三郷駅 距離2km 愛知環状鉄道 瀬戸口駅 距離2.5km	専有面積 / 向き	54.13㎡ / 南西
所在地	愛知県瀬戸市西本地町 1 丁目	築年月 / 構造	1992年5月 / 軽量鉄骨・2階-2階建
ランドマーク	-	入居 / 契約期間	2024年6月中旬 / 2年
		駐車場	有 (別途お問い合わせ下さい)

入居諸条件備考

保証人不要プラン要加入/シャーメゾンライフSUPPORT24要加入/更新料27,000円 鍵交換料13,200円
ハウスクリーニング費78,100円 諸費用1,130円/火災保険へのご加入が条件となります。*ご入居中は、借家人賠償責任保険・個人賠償責任保険が付帯された火災保険へのご加入が必要となります。積水ハウス不動産グループでは、万一の事故の際、グループが連携して迅速に対応できる「シャーメゾンライフGUARD」(*)へのご加入を推奨しております。*保険契約の取扱代理店は、積水ハウス不動産中部(株)および積水ハウス不動産パートナーズ(株)となります。/積水ハウス不動産パートナーズの保証人不要プラン『らくらくパートナー』に加入が必要です。【新規契約時】事務手数料: 33,000円(税込)、【毎月】保証料: 月額賃料等の2%/諸費用及び、契約に要する費用は別途打合せ/更新料: 27,000円

※消費税は10%として計算しています。※掲載されている図面・写真等は、作成方法や撮影方法・時期などにより実際とは異なる場合があります。※家具や車などは、配置のイメージであり、賃貸物件に付属していません(家具家電付き等の表示があるものを除く)。

ポイントがたまる
住んでいるだけでポイントが貯まり、
住替え時に家賃が最大3ヶ月分無料に!

アパマンショップ瀬戸店
TEL:0561-88-1022
FAX: 0561-88-1033

愛知県瀬戸市陶原町6丁目10-2リバーサイドマンション1階D室
免許番号: 愛知県知事免許(3)第22006号
所属団体: (公社)全日本不動産協会 愛知県本部/東海不動産公正取引協議会

取引形態
仲介