

Sha Maison

積水ハウス品質のお部屋を シャーメゾン ショップ Shop

愛知環状鉄道

瀬戸口駅 徒歩5分

モバイルで見る



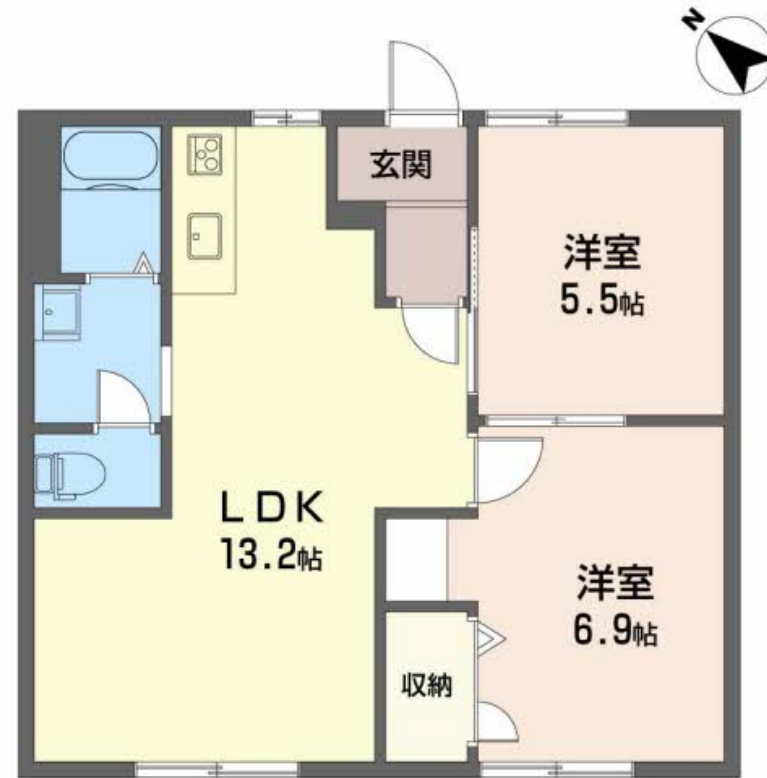
2LDK
アパート

家賃 70,000 円

共益費等 4,200 円

敷金 0 円

礼金 70,000 円



この物件の
オススメ
ポイント

積水ハウスシャーメゾンPM中部の管理物件です。
インターネットが無料で入居後すぐに使えます/室内のモニターから、訪問者の顔を確認できるインターホンです

この物件についている こだわり設備

- インターネット 無料(WiFi付)
- TVモニター付き インターホン
- 追い焚き給湯
- エアコン
- 3口コンロ
- コンロ
- 給湯設備
- 洗髪洗面台
- 温水洗浄便座

駐車場あり/駐輪場(屋根付き)/外周フェンス/階段灯/駐車場舗装白線引/地デジ対応
(CATV対応)/インターネット無料(Wi-Fi対応)/LGBTQフレンドリー/高齢者対応可
/洗髪洗面化粧台/モニター付ドアホン/システムキッチン/3口コンロ/グリル付きコンロ/給湯器
(追焚機能付)/トイレ(洗浄機能付便座)/エアコン(1台設置)/下駄箱/バス・トイレ(セパ
イト)

積水ハウスの賃貸住宅 シャーメゾン
Sha Maison

物件名 福元ハイツ B103号室

間取り 2LDK/洋室6.9 洋室5.5 LDK13.2(帖)

アクセス 愛知環状鉄道 瀬戸口駅 徒歩5分
名鉄瀬戸線 水野駅 距離2.9km

専有面積 / 向き 52.95㎡ / 南西

所在地 愛知県瀬戸市福元町

築年月 / 構造 1994年11月 / 軽量鉄骨・1階-2階建

入居 / 契約期間 2026年8月中旬 / 2年

ランドマーク -

駐車場 有(別途お問い合わせ下さい)

入居諸条件備考

保証人不要プラン要加入/シャーメゾンライフSUPPORT24(月額1,320円税込)にご加入いただきます。
/ご入居にかかる諸費用として、鍵交換費用(初回契約時)14,300円(税込)/ハウスクリーニング費
79,200円(税込)/諸費用350円が必要です。/火災保険へのご加入が条件となります。*ご入居中は、借家人
賠償責任保険・個人賠償責任保険が付帯された火災保険へのご加入が必要となります。積水ハウス不動産グループ
では、万一の事故の際、グループが連携して迅速に対応できる「シャーメゾンライフGUARD」(*)へのご加入
を推奨しております。*保険契約の取扱代理店は、積水ハウスシャーメゾンPM中部(株)および積水ハウスシャ
ーメゾンパートナーズ(株)となります。/積水ハウスシャーメゾンパートナーズの保証人不要プラン『らくら
くパートナー』に加入が必要です。【新規契約時】事務手数料:33,000円(税込)、【毎月】保証料:月
額賃料等の2%/諸費用及びその他契約費用は別途打合せ/更新料:新賃料の1ヶ月分

No.1416705

※消費税は10%として計算しています。※掲載されている図面・写真等は、作成方法や撮影方法・時期などにより実際とは異なる場合があります。※家具や車などは、配置のイメージであり、賃貸物件に付属していません(家具家電付き等の表示があるものを除く)。

ポイントがたまる
住んでいるだけでポイントが貯まり、
住替え時に家賃が最大3ヶ月分無料に!

株式会社ミニミニ 尾張旭店

TEL:0561-52-0032
FAX: 0561-52-0057

愛知県尾張旭市三郷町中井田46
免許番号: 国土交通大臣免許(6)第5631号

取引形態
仲介