

# Sha Maison

積水ハウス品質のお部屋を シャーメゾン ショップ Shop

J R 東海道本線

尾張一宮駅 徒歩8分

モバイルで見る



1K  
マンション

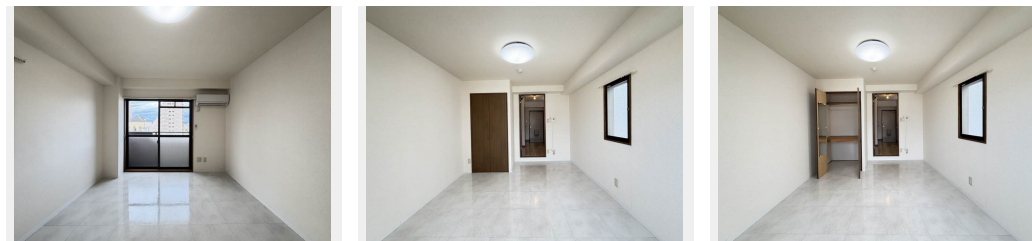
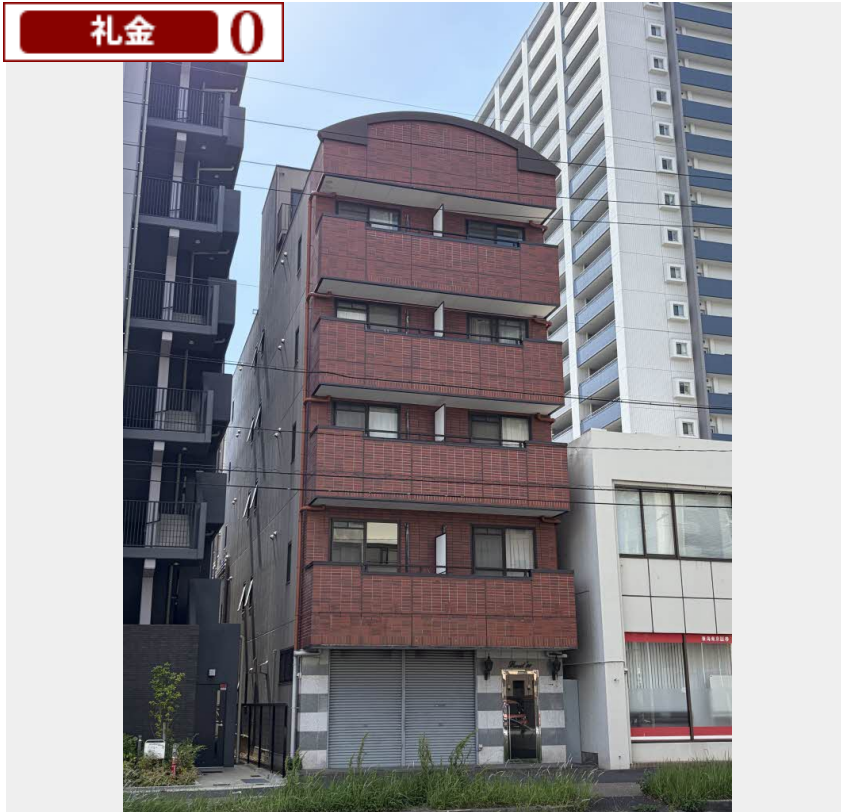
家賃 41,000 円

共益費等 5,500 円

敷金 1ヶ月

礼金 0円

礼金 0



この物件の  
オススメ  
ポイント

利便性の高いエレベーター付き/エントランスに「オートロック」を採用/室内のモニターから、訪問者の顔を確認できるインターホンです/オール電化なので火を使わずに生活できます

## この物件についている こだわり設備



エレベーター



オートロック



TVモニター付き  
インターホン



オール電化



エアコン



コンロ



洗髪洗面台



温水洗浄便座

エレベーター/オートロック/ゴミ集積場(敷地内)/駐輪場(屋根付き)/エアコン(1台設置)/モニター付ドアホン/コンロ/洗髪洗面化粧台/下駄箱/オール電化/バス・トイレ(セパレート)/照明器具/トイレ(暖房洗浄便座)

物件名 フォレスト98 0501号室

間取り 1K/洋室8.2 K3.7(帖)

アクセス J R 東海道本線 尾張一宮駅 徒歩8分  
名鉄名古屋本線 名鉄一宮駅 徒歩8分

専有面積 / 向き 24.75㎡ / 東

所在地 愛知県一宮市本町4丁目

築年月 / 構造 1998年12月 / 鉄骨・5階-5階建

入居 / 契約期間 2026年6月中旬 / 2年

ランドマーク -

駐車場 無

入居諸条件備考

保証人不要プラン要加入/シャーメゾンライフSUPPORT24(月額1,320円税込)にご加入いただきます。/ご入居にかかる諸費用として、鍵交換費用(初回契約時)19,800円(税込)/諸費用1,900円/クリーニング費用(退去時)55,000円(税込)/エアコンクリーニング費用(退去時)16,500円(税込)が必要です。/火災保険へのご加入が条件となります。\*ご入居中は、借家人賠償責任保険・個人賠償責任保険が付帯された火災保険へのご加入が必要となります。積水ハウス不動産グループでは、万一の事故の際、グループが連携して迅速に対応できる「シャーメゾンライフGUARD」(\*)へのご加入を推奨しております。\*保険契約の取扱代理店は、積水ハウスシャーメゾンPM中部(株)および積水ハウスシャーメゾンパートナーズ(株)となります。/積水ハウスシャーメゾンパートナーズの保証人不要プラン『らくらくパートナー』に加入が必要です。[新規契約時]事務手数料:33,000円(税込)、[毎月]保証料:月額賃料等の2%/諸費用及びその他契約費用は別途打合せ/更新料:新賃料の1ヶ月分

No.4100562

※消費税は10%として計算しています。※掲載されている図面・写真等は、作成方法や撮影方法・時期などにより実際とは異なる場合があります。※家具や車などは、配置のイメージであり、賃貸物件に付属していません(家具家電付き等の表示があるものを除く)。

ポイントがたまる  
住んでいるだけでポイントが貯まり、  
住替え時に家賃が最大3ヶ月分無料に!

株式会社ニッショー  
TEL:0586-23-6171  
FAX: 0586-23-6195

一宮駅前支店

愛知県一宮市栄3丁目2-14  
免許番号: 国土交通大臣免許(14)第2018号  
所属団体: (公社)愛知県宅地建物取引業協会/東海不動産公正取引協議会

取引形態  
仲介