

Sha Maison

積水ハウス品質のお部屋を シャーメゾン ショップ Shop

名鉄名古屋本線

新木曾川駅 徒歩9分

モバイルで見る



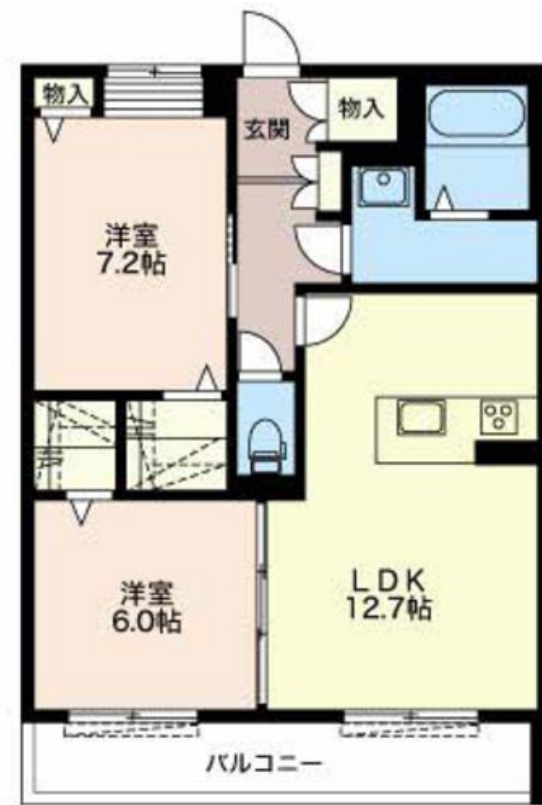
2LDK
マンション

家賃 **105,000 円**

共益費等 5,200 円

敷金 0 円

礼金 210,000 円



この物件の
オススメ
ポイント

便利な宅配ボックス付！／Wi-Fi設備完備／ECOな暮らしに快適をプラス！環境にも家計にもやさしい「エコジョーズ」を採用！！

この物件についている こだわり設備

- シャーメゾン ガーデنز
- インターネット 無料(WiFi付)
- 防犯ガラス
- 高遮音床 システム
- TVモニター付き インターホン
- 対面 キッチン
- 宅配BOX
- オートロック
- コンロ
- しゃ熱断熱 複層ガラス
- 防犯カメラ
- 給湯設備

駐車場あり／インターネット無料 (Wi-Fi対応)／オートロック・自動ドア／宅配BOX／防犯カメラ／シャーメゾンガーデنز／駐輪場／高遮音床システム「SHAI DD55」／LGBTQフレンドリー／高齢者対応可／モニタ付ドアホン／マルチメディア配管有／雨戸 (電動シャッタータイプ)／照明器具 (LED)／エコジョーズ／コミュニケーションキッチン／グリル付きコンロ／給湯器 (追焚機能付)／ユニットバス1418／浴室乾燥機／洗髪洗面化粧台／トイレ (洗浄機能付便座)／エアコン／ガスコック1ヶ所 (リビング)／断熱複層ガラス／しゃ熱断熱複層ガラス／防犯ガラス

積水ハウスの賃貸住宅 シャーメゾン
Sha Maison

物件名 エクラージュ黒田 0102号室

アクセス 名鉄名古屋本線 新木曾川駅 徒歩9分

所在地 愛知県一宮市木曾川町黒田字寺東

ランドマーク ●名鉄名古屋本線 新木曾川駅／距離550m

間取り 2LDK／洋室7.2 洋室6 LDK12.7 (帖)

専有面積 / 向き 63.7㎡ / 南

築年月 / 構造 2019年3月 / 重量鉄骨・1階-3階建

入居 / 契約期間 即時 / 2年

駐車場 有 (別途お問い合わせ下さい)

入居諸条件備考

保証人不要プラン要加入／シャーメゾンライフSUPPORT24要加入／更新料52,000円 鍵交換料16,500円 ハウスクリーニング費99,000円 諸費用1,130円／火災保険へのご加入が条件となります。*ご入居中は、借家人賠償責任保険・個人賠償責任保険が付帯された火災保険へのご加入が必要となります。積水ハウス不動産グループでは、万一の事故の際、グループが連携して迅速に対応できる「シャーメゾンライフGUARD」(*)へのご加入を推奨しております。*保険契約の取扱代理店は、積水ハウス不動産中部(株)および積水ハウス不動産パートナーズ(株)となります。／積水ハウス不動産パートナーズの保証人不要プラン『らくらくパートナー』に加入が必要です。【新規契約時】事務手数料：33,000円(税込)、【毎月】保証料：月額賃料等の2%／諸費用及び、契約に要する費用は別途打合せ／更新料：52,000円

※消費税は10%として計算しています。※掲載されている図面・写真等は、作成方法や撮影方法・時期などにより実際とは異なる場合があります。※家具や車などは、配置のイメージであり、賃貸物件に付属していません(家具家電付き等の表示があるものを除く)。

ポイントがたまる
住んでいるだけでポイントが貯まり、
住替え時に家賃が最大3ヶ月分無料に!

株式会社ニッショー
TEL:0586-23-6171
FAX: 0586-23-6195

一宮駅前支店

愛知県一宮市栄3丁目2-14
免許番号：国土交通大臣免許(14)第2018号
所属団体：(公社)愛知県宅地建物取引業協会／東海不動産公正取引協議会

取引形態
仲介