

Sha Maison

積水ハウス品質のお部屋を シャーメゾン ショップ Shop

名鉄名古屋本線

名鉄一宮駅 バス11分 馬見塚 バス停 徒歩7分

モバイルで見る



3DK
アパート

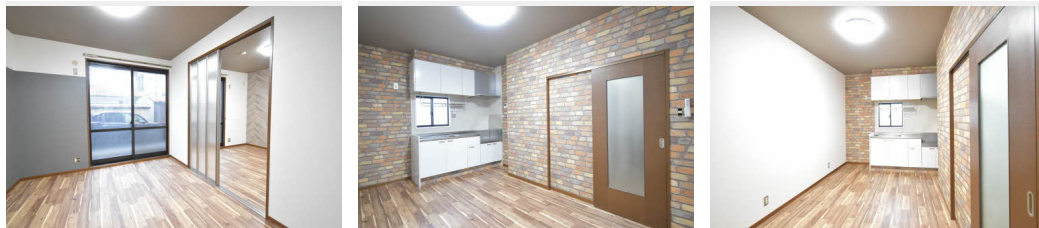
家賃 **47,000 円**

共益費等 4,200 円

敷金 1ヶ月

礼金 0円

礼金 0



積水ハウスの賃貸住宅 シャーメゾン

Sha Maison

この物件の
オススメ
ポイント

積水ハウスの賃貸住宅「シャーメゾン」です！

この物件についている **こだわり設備**



洗髪洗面台

駐車場あり / LGBTQフレンドリー / 高齢者対応可 / バス・トイレ (セパレート) / 洗髪洗面化粧台 / 照明器具 (LED) / 下駄箱 / 火災警報器 (煙感知式) / 都市ガス

物件名 エトワール水附 B102号室

アクセス 名鉄名古屋本線 名鉄一宮駅 バス11分、馬見塚 バス停 徒歩7分

所在地 愛知県一宮市相生 1丁目

ランドマーク -

間取り 3DK / 洋室6.4 洋室6.4 和室6.1 DK6.9 (帖)

専有面積 / 向き 54.57㎡ / 南

築年月 / 構造 1998年3月 / 軽量鉄骨・1階-2階建

入居 / 契約期間 2026年7月中旬 / 2年

駐車場 有 (別途お問い合わせ下さい)

入居諸条件備考

保証人不要プラン要加入 / シャーメゾンライフSUPPORT24 (月額1,320円税込) にご加入いただきます。 / ご入居にかかる諸費用として、鍵交換費用 (初回契約時) 14,300円 (税込) / 諸費用340円 / エアコンクリーニング費用 (退去時) 16,500円 (税込) が必要です。 / 火災保険へのご加入が条件となります。 *ご入居中は、借家人賠償責任保険・個人賠償責任保険が付帯された火災保険へのご加入が必要となります。積水ハウス不動産グループでは、万一の事故の際、グループが連携して迅速に対応できる「シャーメゾンライフGUARD」(*)へのご加入を推奨しております。 *保険契約の取扱代理店は、積水ハウスシャーメゾンPM中部 (株) および積水ハウスシャーメゾンパートナーズ (株) となります。 / 積水ハウスシャーメゾンパートナーズの保証人不要プラン『らくらくパートナー』に加入が必要です。 [新規契約時] 事務手数料: 33,000円 (税込)、 [毎月] 保証料: 月額賃料等の2% / 諸費用及びその他契約費用は別途打合せ / 敷地内駐車場有 (月額4,400円税込) / 更新料: 新賃料の1ヶ月分

No.1713006

※消費税は10%として計算しています。 ※掲載されている図面・写真等は、作成方法や撮影方法・時期などにより実際とは異なる場合があります。 ※家具や車などは、配置のイメージであり、賃貸物件に付属していません (家具家電付き等の表示があるものを除く)。

ポイントがたまる
住んでいるだけでポイントが貯まり、
住替え時に家賃が最大3ヶ月分無料に!

アパマンショップ一宮店

TEL:0586-26-2966

FAX: 0586-26-0966

愛知県一宮市牛野通3丁目18-1

免許番号: 愛知県知事免許 (6) 第18993号

所属団体: (公社) 全日本不動産協会 愛知県本部 / 東海不動産公正取引協

議会 / 財団法人日本賃貸住宅管理協会 (ほか)

取引形態
仲介