

Sha Maison

積水ハウス品質のお部屋を シャーメゾン ショップ Shop

名鉄尾西線

開明駅 徒歩7分

モバイルで見る



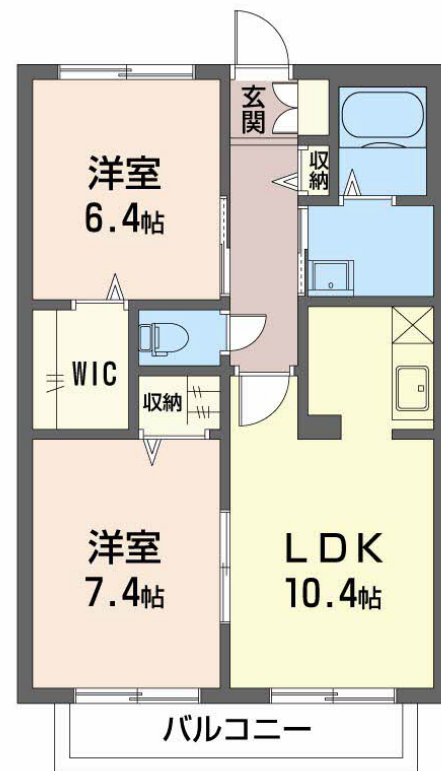
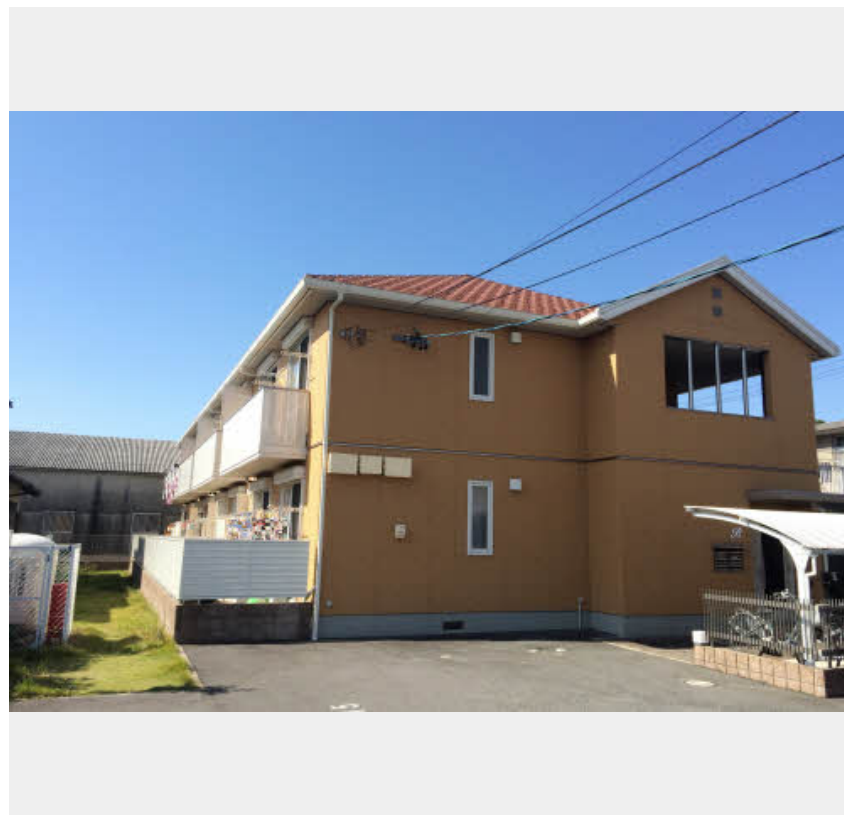
2LDK アパート

家賃 62,000 円

共益費等 4,200 円

敷金 0 円

礼金 1 ヶ月



積水ハウスの賃貸住宅 シャーメゾン

Sha Maison

この物件の
オススメ
ポイント

積水ハウスの賃貸住宅「シャーメゾン」です！
インターネットが無料で入居後すぐに使えます／エントランスに「オートロック」を採用／室内のモニターから、訪問者の顔を確認できるインターホン・・・

この物件についている こだわり設備

- インターネット 無料(WiFi付)
- オートロック
- TVモニター付き インターホン
- WIC・納戸
- 浴室乾燥機
- 追い焚き給湯
- エアコン
- 給湯設備
- 洗髪洗面台
- 温水洗浄便座

駐車場あり／インターネット無料 (Wi-Fi対応)／オートロック／LGBTQフレンドリー／高齢者対応可／モニター付ドアホン／エアコン／給湯器 (追焚機能付)／バス・トイレ (セパレート)／洗髪洗面化粧台／浴室乾燥機 (暖房乾燥)／トイレ (洗浄機能付便座)／照明器具 (LED)／ウォークインクローゼット／下駄箱／雨戸／玄関鍵 (ディンプルキー)／玄関鍵 (①キー②ロック)／バルコニー／火災警報器 (煙感知式)

物件名 San Pietro B203号室

アクセス 名鉄尾西線 開明駅 徒歩7分

所在地 愛知県一宮市開明字馬保里

ランドマーク -

間取り 2LDK／洋室7.4 洋室6.4 LDK10.4 (帖)

専有面積 / 向き 57.36㎡ / 南

築年月 / 構造 2008年6月 / 軽量鉄骨・2階-2階建

入居 / 契約期間 2026年6月中旬 / 2年

駐車場 有 (別途お問い合わせ下さい)

入居諸条件備考

保証人不要プラン要加入／シャーメゾンライフSUPPORT24 (月額1,320円税込) にご加入いただきます。／ご入居にかかる諸費用として、鍵交換費用 (初回契約時) 17,600円 (税込) / ハウスクリーニング費 84,700円 (税込) / 諸費用975円 / エアコンクリーニング費用 (退去時) 16,500円 (税込) が必要です。／火災保険への加入が必要となります。＊ご入居中は、借家人賠償責任保険・個人賠償責任保険が付帯された火災保険への加入が必要となります。積水ハウス不動産グループでは、万一の事故の際、グループが連携して迅速に対応できる「シャーメゾンライフGUARD」(*) へのご加入を推奨しております。＊保険契約の取扱代理店は、積水ハウスシャーメゾンP.M中部 (株) および積水ハウスシャーメゾンパートナーズ (株) となります。／積水ハウスシャーメゾンパートナーズの保証人不要プラン『らくらくパートナー』に加入が必要です。[新規契約時] 事務手数料: 33,000円 (税込)、[毎月] 保証料: 月額賃料等の2% / 諸費用及びその他契約費用は別途打合せ / 敷地内に駐車場有ります (月額4,400円 税込)。／更新料: 新賃料の1ヶ月分

No.2763006

※消費税は10%として計算しています。※掲載されている図面・写真等は、作成方法や撮影方法・時期などにより実際とは異なる場合があります。＊家具や車などは、配置のイメージであり、賃貸物件に付属していません (家具家電付き等の表示があるものを除く)。

ポイントがたまる
住んでいるだけでポイントが貯まり、
住替え時に家賃が最大3ヶ月分無料に!

株式会社ミニミニ 一宮店

TEL:0586-73-3232
FAX: 0586-73-5561

愛知県一宮市栄3丁目7-1石照ビル1F
免許番号: 国土交通大臣免許 (6) 第5631号

取引形態
仲介