

Sha Maison

積水ハウス品質のお部屋を シャーメゾン ショップ Shop

J R 東海道本線

尾張一宮駅 距離2.3km

モバイルで見る



2K
アパート

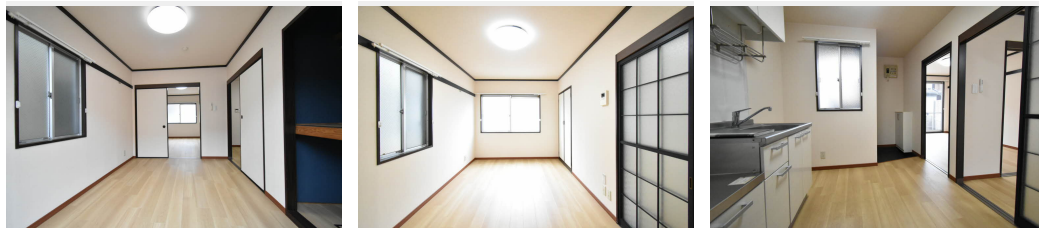
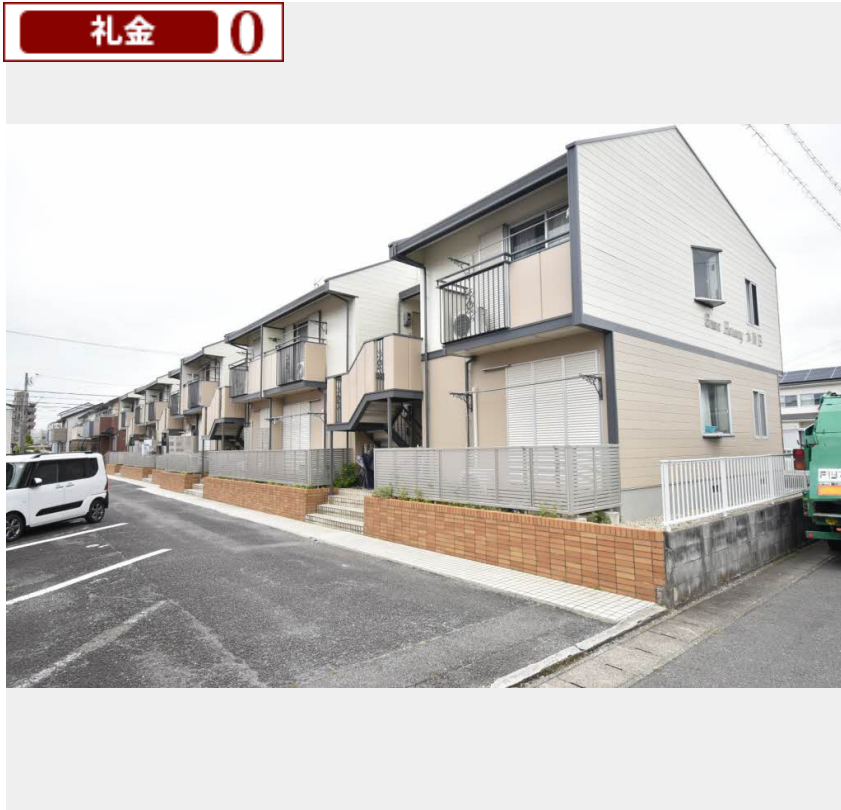
家賃 42,000 円

共益費等 4,200 円

敷金 0 円

礼金 0 円

礼金 0



積水ハウスの賃貸住宅 シャーメゾン

Sha Maison

この物件の
オススメ
ポイント

積水ハウスの賃貸住宅「シャーメゾン」です！
インターネットが無料で入居後すぐに使えます／室内のモニターから、訪問者の顔を確認できるインターホンです

この物件についている こだわり設備



インターネット
無料(WiFi付)



TVモニター付き
インターホン



エアコン



温水洗浄便座

インターネット無料 (Wi-Fi対応) / 地デジ対応 (アンテナ対応) / 駐車場舗装白線引 / 階段灯 / 外周フェンス / LGBTQフレンドリー / 高齢者対応可 / バス・トイレ (セパレート) / クッションフロア / 玄関鍵 (ディンプルキー) / 火災警報器 (煙感知式) / トイレ (洗浄機能付便座) / エアコン (1台設置) / カラーモニター付ドアホン / 下駄箱 / 都市ガス

物件名 グリーンハーモニー水附 B101号室

アクセス J R 東海道本線 尾張一宮駅 距離2.3km

所在地 愛知県一宮市相生 2 丁目

ランドマーク ●エディオン一宮本店 / 距離560m

間取り 2K / 洋室6.5 洋室5.7 K3.6 (帖)

専有面積 / 向き 35.89㎡ / 南

築年月 / 構造 1988年9月 / 軽量鉄骨・1階-2階建

入居 / 契約期間 即時 / 2年

駐車場 有 (別途お問い合わせ下さい)

入居諸条件備考

保証人不要プラン要加入 / シャーメゾンライフSUPPORT24 (月額1,320円税込) にご加入いただきます。 / ご入居にかかる諸費用として、鍵交換費用 (初回契約時) 14,300円 (税込) / ハウスクリーニング費 73,700円 (税込) / 諸費用340円が必要です。 / 火災保険へのご加入が条件となります。 ※ご入居中は、借家人賠償責任保険・個人賠償責任保険が付帯された火災保険へのご加入が必要となります。 積水ハウス不動産グループでは、万一の事故の際、グループが連携して迅速に対応できる「シャーメゾンライフGUARD」(*) へのご加入を推奨しております。 *保険契約の取扱代理店は、積水ハウスシャーメゾンPM中部 (株) および積水ハウスシャーメゾンパートナーズ (株) となります。 / 積水ハウスシャーメゾンパートナーズの保証人不要プラン『らくらくパートナー』に加入が必要です。 [新規契約時] 事務手数料: 33,000円 (税込)、 [毎月] 保証料: 月額賃料等の2% / 諸費用及びその他契約費用は別途打合せ / 更新料: 新賃料の1ヶ月分

No.0807406

※消費税は10%として計算しています。 ※掲載されている図面・写真等は、作成方法や撮影方法・時期などにより実際とは異なる場合があります。 ※家具や車などは、配置のイメージであり、賃貸物件に付属していません (家具家電付き等の表示があるものを除く)。

ポイントがたまる
住んでいるだけでポイントが貯まり、
住替え時に家賃が最大3ヶ月分無料に!

アパマンショップ一宮店

TEL:0586-26-2966

FAX: 0586-26-0966

愛知県一宮市牛野通 3 丁目 18-1

免許番号: 愛知県知事免許 (6) 第 18993 号

所属団体: (公社) 全日本不動産協会 愛知県本部 / 東海不動産公正取引協

議会 / 財団法人日本賃貸住宅管理協会 (ほか)

取引形態
仲介