

Sha Maison

積水ハウス品質のお部屋を シャーメゾン ショップ Shop

名鉄名古屋本線

石刀駅 徒歩14分

モバイルで見る



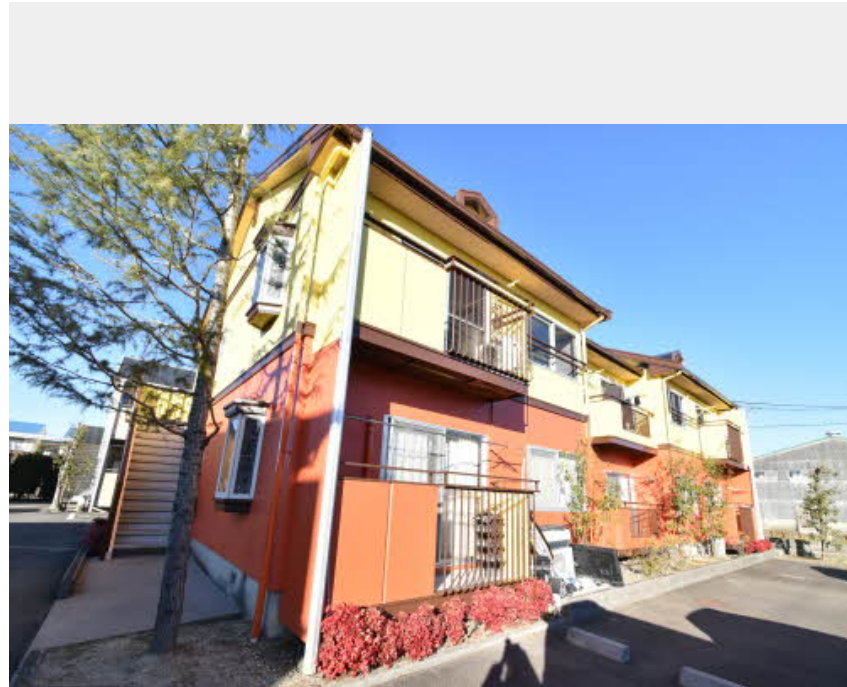
3K
アパート

家賃 **44,000 円**

共益費等 3,900 円

敷金 5,000 円

契約一時金 30,000 円



この物件の
オススメ
ポイント

この物件についている **こだわり設備**

- インターネット 無料(WiFi付)
- TVモニター付き インターホン
- 温水洗浄便座
- エアコン



積水ハウスの賃貸住宅 シャーメゾン
Sha Maison

駐車場あり/インターネット無料 (Wi-Fi対応) /地デジ対応 (アンテナ対応) /火災警報器 (煙感知式) /モニター付ドアホン/エアコン/出窓/電話配管有/雨戸/バルコニー/トイレ (洗浄機能付便座) /エアコン (2台設置) /洗面化粧台 (パイプフレーム) /照明器具/バス・トイレ (セパレート) /洗濯防水パン

物件名	メゾンカフェオーレ 0206号室	間取り	3K/洋室5.4 洋室5.4 和室5.4 K5.7 (帖)
アクセス	名鉄名古屋本線 石刀駅 徒歩14分 名鉄名古屋本線 新木曾川駅 徒歩19分	専有面積 / 向き	48.36㎡ / 南
所在地	愛知県一宮市木曾川町門間字南島海	築年月 / 構造	1988年9月 / 軽量鉄骨・2階-2階建
ランドマーク	●ファミリーマート一宮馬寄店 / 距離300m	入居 / 契約期間	即時 / 2年
		駐車場	有 (別途お問い合わせ下さい)

入居諸条件備考

保証人不要プラン要加入/シャーメゾンライフSUPPORT24要加入/更新料24,000円 鍵交換料13,200円 諸費用1,280円/火災保険へのご加入が条件となります。*ご入居中は、借家人賠償責任保険・個人賠償責任保険が付帯された火災保険へのご加入が必要となります。積水ハウス不動産グループでは、万一の事故の際、グループが連携して迅速に対応できる「シャーメゾンライフGUARD」(*)へのご加入を推奨しております。*保険契約の取扱代理店は、積水ハウス不動産中部(株)および積水ハウス不動産パートナーズ(株)となります。/積水ハウス不動産パートナーズの保証人不要プラン『らくらくパートナー』に加入が必要です。[新規契約時]事務手数料: 33,000円(税込)、[毎月]保証料: 月額賃料等の2%/諸費用及び、契約に要する費用は別途打合せ/更新料: 24,000円

※消費税は10%として計算しています。※掲載されている図面・写真等は、作成方法や撮影方法・時期などにより実際とは異なる場合があります。※家具や車などは、配置のイメージであり、賃貸物件に付属していません(家具家電付き等の表示があるものを除く)。

ポイントがたまる
住んでいるだけでポイントが貯まり、
住替え時に家賃が最大3ヶ月分無料に!

株式会社ニッショー
TEL:0586-23-6171
FAX: 0586-23-6195

一宮駅前支店

愛知県一宮市栄3丁目2-14
免許番号: 国土交通大臣免許(14)第2018号
所属団体: (公社)愛知県宅地建物取引業協会/東海不動産公正取引協議会

取引形態
仲介