

# Sha Maison

積水ハウス品質のお部屋を シャーメゾン ショップ Shop

名鉄尾西線

西一宮駅 徒歩3分

モバイルで見る



2LDK  
マンション

家賃 147,000 円

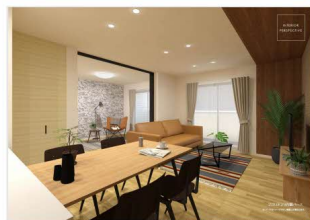
共益費等 9,000 円

敷金 0 円

礼金 367,500 円



パースは図面を基に焼き起こしたイメージで、実際のものとは異なる場合があります。



積水ハウスの賃貸住宅 シャーメゾン

## Sha Maison

この物件の  
オススメ  
ポイント

I o T対応のZ E Hシャーメゾンです。A Iエージェントを搭載した次世代スマートロック採用。E V充電コンセントを全戸分設置しています。（1台目は場所指定となります）ペット可です。

### この物件についている こだわり設備

- シャーメゾン セレクション
- 屋内共用廊下タイプ
- 高遮音床システム
- ZEH
- 宅配BOX
- 太陽光発電
- しゃ熱断熱複層ガラス
- インターネット無料(WiFi付)
- IOT対応
- TVモニター付きインターホン
- オートロック
- 防犯カメラ

駐車場あり/インターネット無料 (Wi-Fi対応) / IOT対応/エレベーター/宅配BOX/EV充電用スタンド/高遮音床システム「SHAIDD55」/防犯カメラ/LGBTQフレンドリー/オートロック・自動ドア/共用玄関ドア/光ケーブル対応/掲示板/植栽/階段灯/屋外共用水栓/ゴミ集積場(敷地内)/駐車場舗装白線引/駐車場二重ライン/駐輪場/エコジョーズ/ホテルライク/太陽光発電/ZEH(ネット・ゼロ・エネルギー・ハウス)/スマートロック/対面キッチン/3口コンロ/ユニットバス1618/浴室乾燥機(暖房乾燥)/防犯ガラス/バルコニー/ウォークインクローゼ

物件名 プロムナードつばさ 0202号室  
アクセス 名鉄尾西線 西一宮駅 徒歩3分  
名鉄名古屋本線 名鉄一宮駅 徒歩13分  
所在地 愛知県一宮市天王3丁目  
ランドマーク -

間取り 2LDK/洋室6.6 洋室6.6 LDK15.1(帖)  
専有面積/向き 72.6㎡/南  
築年月/構造 2024年4月/重量鉄骨・2階-4階建  
入居/契約期間 2024年5月上旬/2年  
駐車場 有(別途お問い合わせ下さい)

入居諸条件備考

保証人不要プラン要加入/シャーメゾンライフSUPPORT24要加入/更新料52,000円 ハウスクリーニング費110,000円 諸費用1,130円/火災保険へのご加入が条件となります。\*ご入居中は、借家人賠償責任保険・個人賠償責任保険が付帯された火災保険へのご加入が必要となります。積水ハウス不動産グループでは、万一の事故の際、グループが連携して迅速に対応できる「シャーメゾンライフGUARD」(\*)へのご加入を推奨しております。\*保険契約の取扱代理店は、積水ハウス不動産中部(株)および積水ハウス不動産パートナーズ(株)となります。/積水ハウス不動産パートナーズの保証人不要プラン『らくらくパートナー』に加入が必要です。【新規契約時】事務手数料:33,000円(税込)、[毎月]保証料:月額賃料等の2%/諸費用及び、契約に要する費用は別途打合せ/更新料:52,000円

\*消費税は10%として計算しています。\*掲載されている図面・写真等は、作成方法や撮影方法・時期などにより実際とは異なる場合があります。\*家具や車などは、配置のイメージであり、賃貸物件に付属していません(家具家電付き等の表示があるものを除く)。

ポイントがたまる  
住んでいるだけでポイントが貯まり、  
住替え時に家賃が最大3ヶ月分無料に!

株式会社ミニミニ 一宮店

TEL:0586-73-3232  
FAX: 0586-73-5561

愛知県一宮市栄3丁目7-1石照ビル1F  
免許番号: 国土交通大臣免許(6)第5631号

取引形態  
仲介