

Sha Maison

積水ハウス品質のお部屋を シャーメゾン ショップ Shop

名鉄名古屋本線

名鉄一宮駅 徒歩8分

モバイルで見る



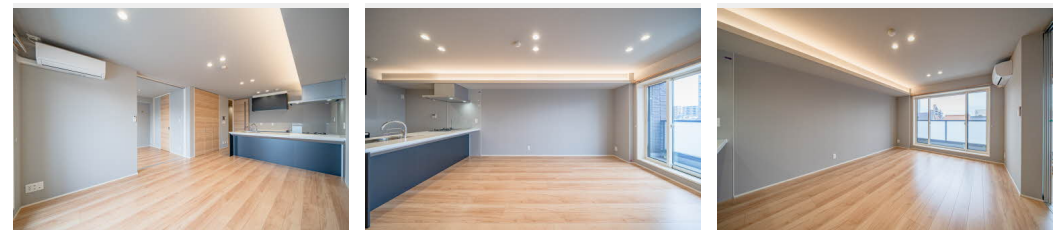
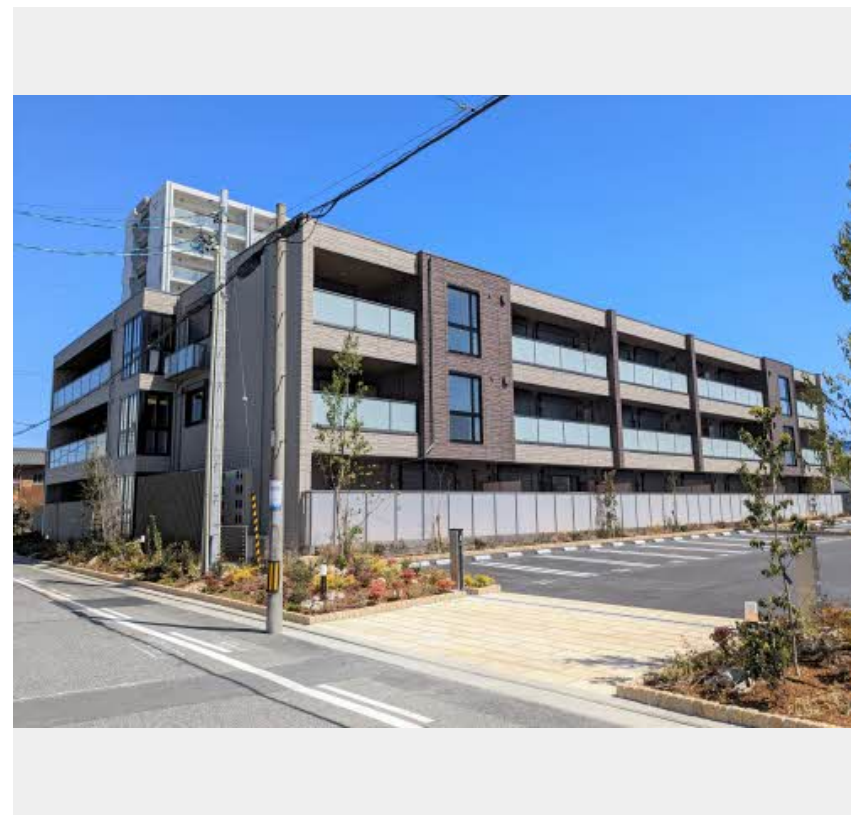
2LDK
マンション

家賃 **168,000 円**

共益費等 12,000 円

敷金 0 円

礼金 420,000 円



Sha Maison Premier

この物件の
オススメ
ポイント

I o T対応のZ E Hシャーメゾンです。エリア初のプレミア仕様物件。A Iエージェントを搭載した次世代スマートロックを採用しています。2 4時間ゴミ出し可能。駐車場もチェーンゲート採用でセ...

この物件についている こだわり設備

- シャーメゾン プレミア
- シャーメゾン セレクション
- 屋内共用廊下タイプ
- 高遮音床システム
- ZEH
- 宅配BOX
- しゃ熱断熱 複層ガラス
- 耐震等級3
- インターネット 無料(WiFi付)
- IOT対応
- オートロック
- 防犯カメラ

駐車場あり/インターネット無料(Wi-Fi対応)/IOT対応/エレベーター/地デジ対応(CATV対応)/宅配BOX/耐震等級3/駐輪場/高遮音床システム「SHAI DD55」/防犯カメラ/LGBTQフレンドリー/オートロック・自動ドア/共用玄関ドア/光ケーブル対応/掲示板/駐車場チェーンゲート/駐輪場(屋根付き)/植栽/BS/CS/CATV(都市型)/階段灯/屋外共用水栓/ゴミ集積場(敷地内)/駐車場舗装白線引/駐車場二重ライン/24時間ゴミ出し可/ペット相談可(犬・猫可)/エコジョーズ/ホテルライク/ZEH(社・ゼロ・エネ・ハウス)/スマート

物件名	フォレナ神山 0307号室	間取り	2LDK/洋室7 洋室6.4 LDK15 (帖)
アクセス	名鉄名古屋本線 名鉄一宮駅 徒歩8分 J R東海道本線 尾張一宮駅 徒歩9分	専有面積 / 向き	78.34㎡ / 南
所在地	愛知県一宮市八幡2丁目	築年月 / 構造	2024年3月 / 重量鉄骨・3階-3階建
ランドマーク	-	入居 / 契約期間	即時 / 2年
		駐車場	有 (別途お問い合わせ下さい)

入居諸条件備考

保証人不要プラン要加入/シャーメゾンライフSUPPORT24要加入/更新料52,000円 ハウスクリーニング費115,500円 諸費用1,180円/火災保険へのご加入が条件となります。*ご入居中は、借家人賠償責任保険・個人賠償責任保険が付帯された火災保険へのご加入が必要となります。積水ハウス不動産グループでは、万一の事故の際、グループが連携して迅速に対応できる「シャーメゾンライフGUARD」(*)へのご加入を推奨しております。*保険契約の取扱代理店は、積水ハウス不動産中部(株)および積水ハウス不動産パートナーズ(株)となります。/積水ハウス不動産パートナーズの保証人不要プラン『らくらくパートナー』に加入が必要です。【新規契約時】事務手数料: 33,000円(税込)、[毎月]保証料: 月額賃料等の2%/諸費用及び、契約に要する費用は別途打合せ/更新料: 52,000円

※消費税は10%として計算しています。※掲載されている図面・写真等は、作成方法や撮影方法・時期などにより実際とは異なる場合があります。※家具や車などは、配置のイメージであり、賃貸物件に付属しておりません(家具家電付き等の表示があるものを除く)。

ポイントがたまる
住んでいるだけでポイントが貯まり、
住替え時に家賃が最大3ヶ月分無料に!

積和レント株式会社
TEL:052-541-2035
FAX: 052-541-2701

シャーメゾンショップ名駅店

愛知県名古屋市中村区名駅4丁目24番16号広小路ガーデンアベニュー
免許番号: 愛知県知事免許(4)第20633号
所属団体: (公社)愛知県宅地建物取引業協会/東海不動産公正取引協議会

取引形態
仲介