

Sha Maison

積水ハウス品質のお部屋を シャーメゾン ショップ Shop

J R 東海道本線

尾張一宮駅 バス11分 馬見塚 バス停 徒歩6分

モバイルで見る



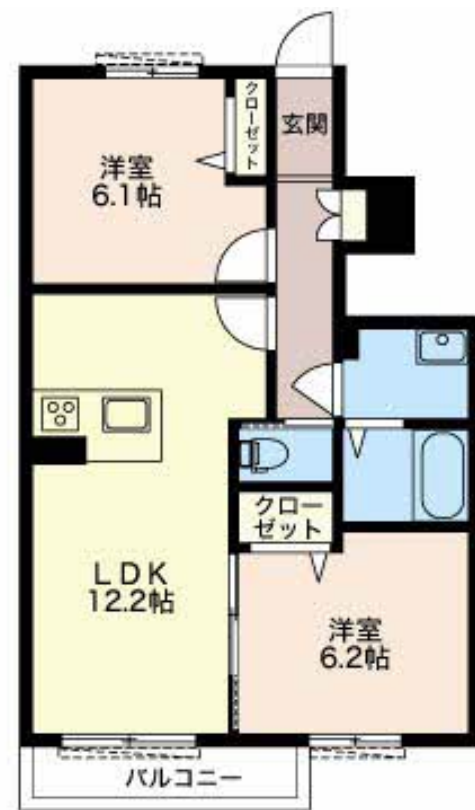
2LDK
アパート

家賃 **72,000 円**

共益費等 4,200 円

敷金 0 ヶ月

礼金 1.2 ヶ月



積水ハウスの賃貸住宅 シャーメゾン

Sha Maison

この物件の
オススメ
ポイント

積水ハウスの賃貸住宅「シャーメゾン」です！

上階からの音を大幅に抑える高遮音床システム「シャイド」を採用／防犯カメラが設置されている物件です／窓には侵入抑止効果が期待できる「防犯ガ・・・」

この物件についている **こだわり設備**

- 高遮音床システム
- 防犯カメラ
- 防犯ガラス
- TVモニター付きインターホン
- しゃ熱断熱複層ガラス
- 浴室乾燥機
- 追い焚き給湯
- エアコン
- 対面キッチン
- 3口コンロ
- コンロ
- 給湯設備

駐車場あり／防犯カメラ／高遮音床システム「SHAIDD55」／駐輪場／駐車場二重ライン／植栽／LGBTQフレンドリー／高齢者対応可／コミュニケーションキッチン／対面キッチン／グリル付きコンロ／3口コンロ／エアコン／モニター付ドアホン／給湯器（追焚機能付）／バス・トイレ（セパレート）／洗髪洗面化粧台／浴室乾燥機（暖房乾燥）／マルチメディア配管有／トイレ（洗浄機能付便座）／トイレ棚手摺／ガスコック1ヶ所（リビング）／照明器具／下駄箱／断熱複層ガラス／Low-E複層ガラス／防犯ガラス（合せガラス）／雨戸（1階のみ）／バルコニー／玄関鍵（①キー②ロック）／玄

物件名	ビスタ桜井 0102号室	間取り	2LDK／洋室6.1 洋室6.2 LDK12.2 (帖)
アクセス	J R 東海道本線 尾張一宮駅 バス11分、馬見塚 バス停 徒歩6分	専有面積 / 向き	56.08㎡ / 南
所在地	愛知県一宮市馬見塚字郷内	築年月 / 構造	2014年7月 / 軽量鉄骨・1階-2階建
ランドマーク	-	入居 / 契約期間	2026年7月下旬 / 2年
		駐車場	有（別途お問い合わせ下さい）

入居諸条件備考

保証人不要プラン要加入／シャーメゾンライフSUPPORT24（月額1,320円税込）にご加入いただきます。／ご入居にかかる諸費用として、鍵交換費用（初回契約時）16,500円（税込）／ハウスクリーニング費84,700円（税込）／諸費用800円／エアコンクリーニング費用（退去時）16,500円（税込）が必要です。／火災保険への加入が条件となります。＊ご入居中は、借家人賠償責任保険・個人賠償責任保険が付帯された火災保険への加入が必要となります。積水ハウス不動産グループでは、万一の事故の際、グループが連携して迅速に対応できる「シャーメゾンライフGUARD」(*)へのご加入を推奨しております。＊保険契約の取扱代理店は、積水ハウスシャーメゾンP.M中部(株)および積水ハウスシャーメゾンパートナーズ(株)となります。／積水ハウスシャーメゾンパートナーズの保証人不要プラン『らくらくパートナー』に加入が必要です。[新規契約時]事務手数料: 33,000円(税込)、[毎月]保証料: 月額賃料等の2% / 諸費用及びその他契約費用は別途打合せ / 敷地内駐車場有(月額4,400円 税込) / 更新料: 新賃料の1ヶ月分

No.3300805

※消費税は10%として計算しています。※掲載されている図面・写真等は、作成方法や撮影方法・時期などにより実際とは異なる場合があります。＊家具や車などは、配置のイメージであり、賃貸物件に付属していません（家具家電付き等の表示があるものを除く）。

ポイントがたまる
住んでいるだけでポイントが貯まり、住替え時に家賃が最大3ヶ月分無料に!

株式会社ミニミニ 一宮南店

TEL:0586-23-1666
FAX: 0586-23-1055

愛知県一宮市牛野通3丁目21-2
免許番号: 国土交通大臣免許(6)第5631号

取引形態
仲介