

Sha Maison

積水ハウス品質のお部屋を シャーメゾン ショップ Shop

J R 東海道本線

尾張一宮駅 徒歩49分

モバイルで見る



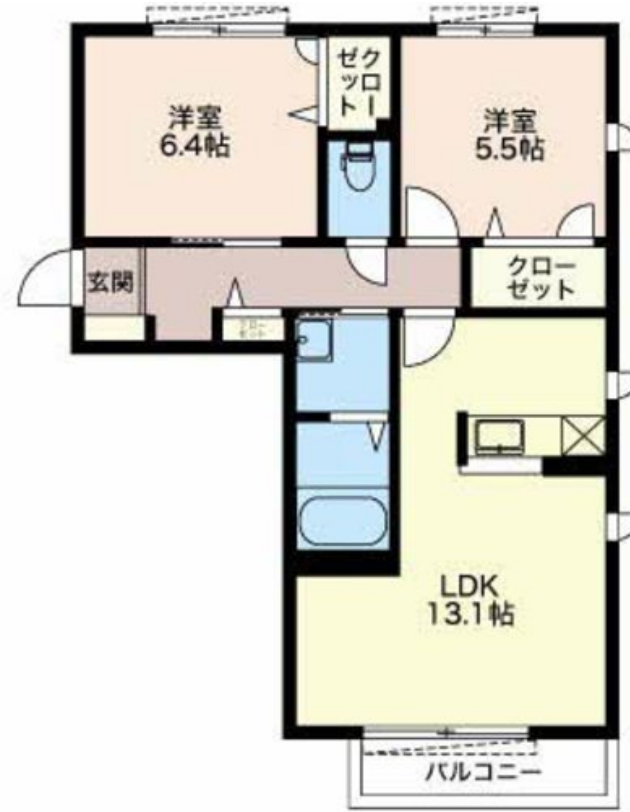
2LDK
アパート

家賃 **65,000 円**

共益費等 4,200 円

敷金 0 円

礼金 97,500 円



積水ハウスの賃貸住宅 シャーメゾン

Sha Maison

この物件のオススメポイント

『インターネット無料』 & 『室内Wi-Fi環境』設備済み
! 即日利用可能!

この物件についているこだわり設備

- インターネット無料(WiFi付)
- TVモニター付きインターホン
- 防犯ガラス
- 対面キッチン
- 給湯設備
- 追い焚き給湯
- 浴室乾燥機
- 温水洗浄便座

駐車場あり/駐輪場(屋根付き)/造園・植栽/外灯/外周フェンス/駐車場舗装白線引/地デジ対応(CATV対応)/インターネット無料(Wi-Fi対応)/LGBTQフレンドリー/高齢者対応可/給湯器(追焚機能付)/対面キッチン/カラーモニター付ドアホン/照明器具/洗面化粧台/浴室乾燥機(暖房乾燥)/トイレ(暖房洗浄便座)/防犯ガラス/雨戸(シャッタータイプ)/バルコニー

物件名	シャーメゾンコア 0201号室	間取り	2LDK/洋室6.4 洋室5.5 LDK13.1 (帖)
アクセス	J R 東海道本線 尾張一宮駅 徒歩49分 バス、赤見 バス停 徒歩3分	専有面積 / 向き	59.0㎡ / 南
所在地	愛知県一宮市小赤見字郷中	築年月 / 構造	2010年1月 / 軽量鉄骨・2階-2階建
ランドマーク	●一宮市立赤見小学校 / 距離300m	入居 / 契約期間	即時 / 2年
		駐車場	有 (別途お問い合わせ下さい)

入居諸条件備考

保証人不要プラン要加入/シャーメゾンライフSUPPORT24要加入/更新料32,000円 鍵交換料16,500円
ハウスクリーニング費82,500円 諸費用1,780円/火災保険へのご加入が条件となります。*ご入居中は、借家人賠償責任保険・個人賠償責任保険が付帯された火災保険へのご加入が必要となります。積水ハウス不動産グループでは、万一の事故の際、グループが連携して迅速に対応できる「シャーメゾンライフGUARD」(*)へのご加入を推奨しております。*保険契約の取扱代理店は、積水ハウス不動産中部(株)および積水ハウス不動産パートナーズ(株)となります。/積水ハウス不動産パートナーズの保証人不要プラン『らくらくパートナー』に加入が必要です。[新規契約時]事務手数料: 33,000円(税込)、[毎月]保証料: 月額賃料等の2%/諸費用及び、契約に要する費用は別途打合せ/更新料: 32,000円

※消費税は10%として計算しています。※掲載されている図面・写真等は、作成方法や撮影方法・時期などにより実際とは異なる場合があります。※家具や車などは、配置のイメージであり、賃貸物件に付属していません(家具家電付き等の表示があるものを除く)。

ポイントがたまる
住んでいるだけでポイントが貯まり、
住替え時に家賃が最大3ヶ月分無料に!

株式会社ミニミニ 一宮南店
TEL:0586-23-1666
FAX: 0586-23-1055
愛知県一宮市牛野通3丁目21-2
免許番号: 国土交通大臣免許(6)第5631号

取引形態
仲介