

Sha Maison

積水ハウス品質のお部屋を シャーメゾン ショップ Shop

名鉄名古屋本線

名鉄一宮駅 徒歩13分

モバイルで見る



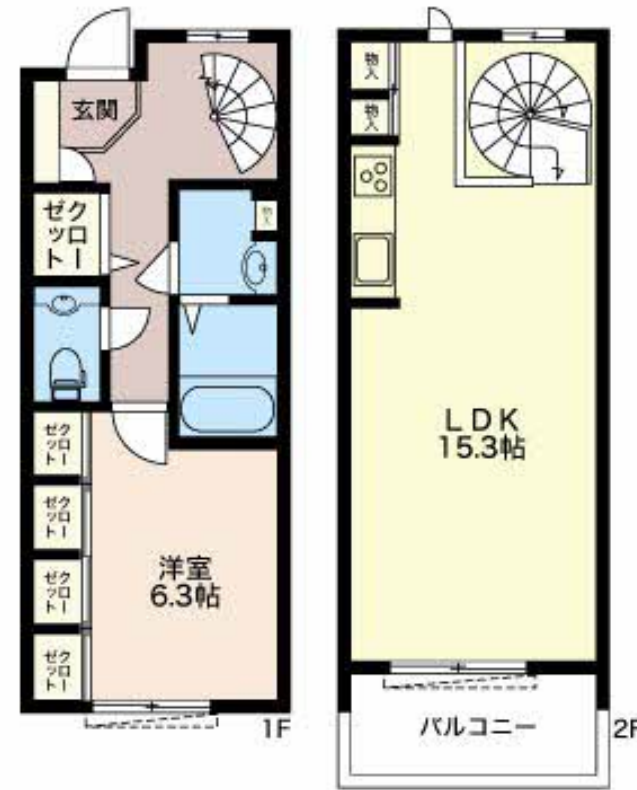
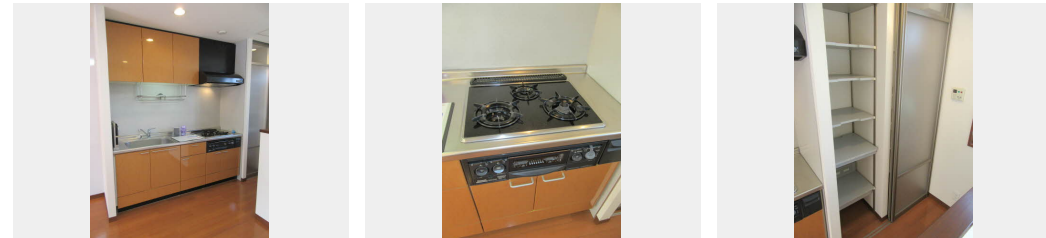
1LDK
メゾネット

家賃 **75,000 円**

共益費等 4,200 円

敷金 0 円

礼金 1 ヶ月



積水ハウスの賃貸住宅 シャーメゾン

Sha Maison

この物件の
**オススメ
ポイント**

積水ハウスの賃貸住宅「シャーメゾン」です！
室内のモニターから、訪問者の顔を確認できるインターホンです／室内に階段があり、一戸建てのようなタイプの住戸です／窓には高い断熱性を実現す・・・

この物件についている **こだわり設備**

- TVモニター付きインターホン
- しゃ熱断熱複層ガラス
- 追い焚き給湯
- 3口コンロ
- ロフト
- コンロ
- 給湯設備
- 洗髪洗面台
- 温水洗浄便座

駐車場あり／地デジ対応（CATV対応）／造園・植栽／外周フェンス／階段灯／駐輪場（屋根付き）／駐車場舗装白線引／LGBTQフレンドリー／高齢者対応可／システムキッチン／3口コンロ／グリル付きコンロ／モニター付ドアホン／給湯器（追焚機能付）／バス・トイレ（セパレート）／ユニットバス1418／洗髪洗面化粧台／トイレ（洗浄機能付便座）／トイレ（暖房機能付便座）／照明器具／ロフト／パントリー／下駄箱／複層ガラス／Low-E複層ガラス／雨戸／マルチメディア配線有／玄関鍵（①キー②ロック）／バルコニー／火災警報器（煙感知式）／都市ガス

物件名	AMTY住吉 000B号室	間取り	1LDK／洋室6.3 LDK15.3 (帖)
アクセス	名鉄名古屋本線 名鉄一宮駅 徒歩13分 JR東海道本線 尾張一宮駅 徒歩14分	専有面積 / 向き	61.42㎡ / 南
所在地	愛知県一宮市住吉 1丁目	築年月 / 構造	2003年3月 / 軽量鉄骨・1階-2階建
ランドマーク	●いちのみや中央プラザ体育館 / 距離220m	入居 / 契約期間	2026年7月上旬 / 2年
		駐車場	有 (別途お問い合わせ下さい)

入居諸条件備考

保証人不要プラン要加入／シャーメゾンライフSUPPORT24 (月額1,320円税込) にご加入いただきます。／ご入居にかかる諸費用として、鍵交換費用 (初回契約時) 17,600円 (税込) / ハウスクリーニング費 84,700円 (税込) / 諸費用550円が必要です。／火災保険へのご加入が条件となります。＊ご入居中は、借家人賠償責任保険・個人賠償責任保険が付帯された火災保険へのご加入が必要となります。積水ハウス不動産グループでは、万一の事故の際、グループが連携して迅速に対応できる「シャーメゾンライフGUARD」(*) へのご加入を推奨しております。*保険契約の取扱代理店は、積水ハウスシャーメゾンPM中部 (株) および積水ハウスシャーメゾンパートナーズ (株) となります。／積水ハウスシャーメゾンパートナーズの保証人不要プラン『らくらくパートナー』に加入が必要です。【新規契約時】事務手数料：33,000円 (税込)、【毎月】保証料：月額賃料等の2% / 諸費用及びその他契約費用は別途打合せ / 更新料：新賃料の1ヶ月分

No.2235706

※消費税は10%として計算しています。※掲載されている図面・写真等は、作成方法や撮影方法・時期などにより実際とは異なる場合があります。※家具や車などは、配置のイメージであり、賃貸物件に付属していません (家具家電付き等の表示があるものを除く)。

ポイントがたまる
住んでいるだけでポイントが貯まり、住替え時に家賃が最大3ヶ月分無料に!

株式会社ミニミニ 一宮店

TEL:0586-73-3232
FAX: 0586-73-5561

愛知県一宮市栄3丁目7-1石照ビル1F
免許番号：国土交通大臣免許 (6) 第5631号

取引形態
仲介