

# Sha Maison

積水ハウス品質のお部屋を シャーメゾン ショップ Shop

名鉄バス

バス 両郷町口 下車 徒歩3分

モバイルで見る



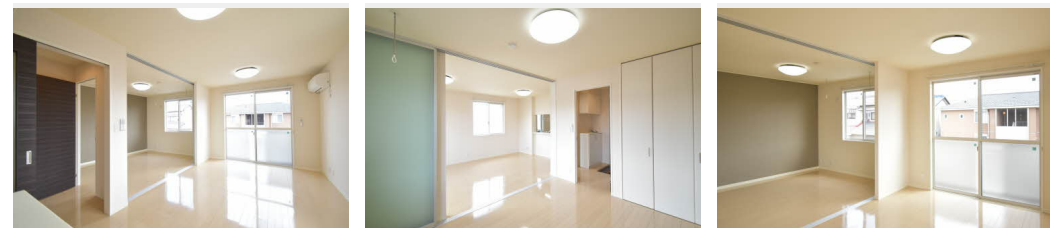
1LDK  
アパート

家賃 **59,000 円**

共益費等 **3,900 円**

敷金 **0 円**

礼金 **118,000 円**



積水ハウスの賃貸住宅 シャーメゾン

Sha Maison

この物件の  
オススメ  
ポイント

「防犯カメラ」設置済み！！

## この物件についている こだわり設備

- TVモニター付きインターホン
- 防犯カメラ
- 給湯設備
- 追い焚き給湯
- 浴室乾燥機
- 洗髪洗面台
- 温水洗浄便座
- エアコン

駐車場あり/防犯カメラ/LGBTQフレンドリー/高齢者対応可/火災警報器(煙感知式)/給湯器(追焚機能付)/エアコン/モニター付ドアホン/戸戸/下駄箱/照明器具/洗髪洗面化粧台/浴室乾燥機/ユニットバス1418/トイレ(洗浄機能付便座)/トイレ(暖房機能付便座)/玄関鍵(ディンプルキー)/バルコニー

物件名	サンライズ弥生 A202号室	間取り	1LDK/洋室6.5 LDK12.7 WIC1.7 (帖)
アクセス	バス、両郷町口 バス停 徒歩3分	専有面積 / 向き	48.01㎡ / 南
所在地	愛知県一宮市下沼町 3丁目	築年月 / 構造	2008年3月 / 軽量鉄骨・2階-2階建
ランドマーク	●テラスウォーク一宮 / 距離240m	入居 / 契約期間	2024年5月上旬 / 2年
		駐車場	有 (別途お問い合わせ下さい)

入居諸条件備考

保証人不要プラン要加入/シャーメゾンライフSUPPORT24要加入/更新料31,000円 鍵交換料16,500円  
ハウスクリーニング費73,700円 諸費用1,680円/火災保険へのご加入が条件となります。\*ご入居中は、借家人賠償責任保険・個人賠償責任保険が付帯された火災保険へのご加入が必要となります。積水ハウス不動産グループでは、万一の事故の際、グループが連携して迅速に対応できる「シャーメゾンライフGUARD」(\*)へのご加入を推奨しております。\*保険契約の取扱代理店は、積水ハウス不動産中部(株)および積水ハウス不動産パートナーズ(株)となります。/積水ハウス不動産パートナーズの保証人不要プラン『らくらくパートナー』に加入が必要です。[新規契約時]事務手数料: 33,000円(税込)、[毎月]保証料: 月額賃料等の2%/諸費用及び、契約に要する費用は別途打合せ/更新料: 31,000円

※消費税は10%として計算しています。※掲載されている図面・写真等は、作成方法や撮影方法・時期などにより実際とは異なる場合があります。※家具や車などは、配置のイメージであり、賃貸物件に付属しておりません(家具家電付き等の表示があるものを除く)。

**ポイントがたまる**  
住んでいるだけでポイントが貯まり、  
住替え時に家賃が最大3ヶ月分無料に!

株式会社ニッショー 一宮支店

TEL:0586-73-4410  
FAX: 0586-73-4377

愛知県一宮市森本3丁目3番22号  
免許番号: 国土交通大臣免許(14)第2018号  
所属団体: (公社)愛知県宅地建物取引業協会/東海不動産公正取引協議会

取引形態  
仲介