

Sha Maison

積水ハウス品質のお部屋を シャーメゾン ショップ Shop

名鉄犬山線

江南駅 距離5.2km

モバイルで見る



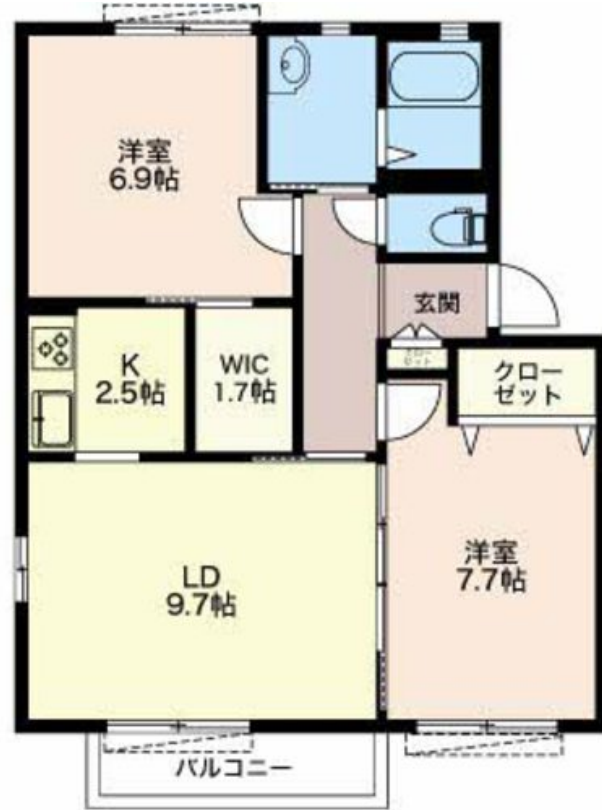
2LDK
アパート

家賃 **62,000 円**

共益費等 4,200 円

敷金 0 円

礼金 93,000 円



この物件の
オススメ
ポイント

毎日の買い物に便利♪スーパー『綿半フレッシュマーケット』
まで徒歩5分(350M)

この物件についている **こだわり設備**

- TVモニター付きインターホン
- 給湯設備
- 追い焚き給湯
- 浴室乾燥機
- 洗髪洗面台
- 温水洗浄便座
- エアコン
- WIC・納戸
- 大型収納

駐車場あり / LGBTQフレンドリー / 高齢者対応可 / 給湯器(追焚機能付) / システムキッチン / エアコン / モニタ付ドアホン / 照明器具 / 洗髪洗面化粧台 / 浴室乾燥機(暖房乾燥) / トイレ(洗浄機能付便座) / トイレ(暖房機能付便座) / 下駄箱 / 玄関鍵(ディンプルキー) / バルコニー / ウォークインクローゼット

積水ハウスの賃貸住宅 シャーメゾン
Sha Maison

物件名 ソレーユ光 A102号室
アクセス 名鉄犬山線 江南駅 距離5.2km
JR東海道本線 尾張一宮駅 距離5.1km
所在地 愛知県一宮市浅井町江森字西出先
ランドマーク ●一宮自動車学校 / 距離650m

間取り 2LDK / 洋室6.9 洋室7.7 LD9.7 K2.5 (帖)
専有面積 / 向き 62.34㎡ / 南
築年月 / 構造 2007年2月 / 軽量鉄骨・1階-2階建
入居 / 契約期間 即時 / 2年
駐車場 有 (別途お問い合わせ下さい)

入居諸条件備考

保証人不要プラン要加入 / シャーメゾンライフSUPPORT24要加入 / 更新料33,000円 鍵交換料16,500円
ハウスクリーニング費99,000円 諸費用1,380円 / 火災保険へのご加入が条件となります。*ご入居中は、借
家人賠償責任保険・個人賠償責任保険が付帯された火災保険へのご加入が必要となります。積水ハウス不動産グル
ープでは、万一の事故の際、グループが連携して迅速に対応できる「シャーメゾンライフGUARD」(*)へ
のご加入を推奨しております。*保険契約の取扱代理店は、積水ハウス不動産中部(株)および積水ハウス不動産パ
ートナース(株)となります。/ 積水ハウス不動産パートナーズの保証人不要プラン『らくらくパートナー』に
加入が必要です。【新規契約時】事務手数料: 33,000円(税込)、【毎月】保証料: 月額賃料等の2% / 諸
費用及び、契約に要する費用は別途打合せ / 更新料: 33,000円

※消費税は10%として計算しています。※掲載されている図面・写真等は、作成方法や撮影方法・時期などにより実際とは異なる場合があります。※家具や車などは、配置のイメージであり、賃貸物件に付属していません(家具家電付き等の表示があるものを除く)。

ポイントがたまる
住んでいるだけでポイントが貯まり、
住替え時に家賃が最大3ヶ月分無料に!

株式会社ミニミニ 一宮店
TEL:0586-73-3232
FAX: 0586-73-5561

愛知県一宮市栄3丁目7-1石照ビル1F
免許番号: 国土交通大臣免許(6)第5631号

取引形態
仲介