

Sha Maison

積水ハウス品質のお部屋を シャーメゾン ショップ Shop

J R 東海道本線

尾張一宮駅 徒歩4分

モバイルで見る



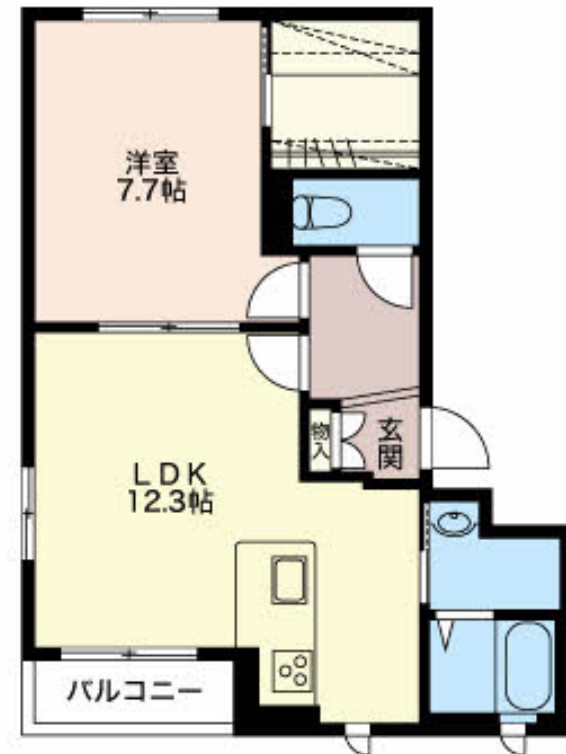
1LDK
マンション

家賃 70,000 円

共益費等 4,500 円

敷金 0 円

礼金 1 ヶ月



この物件の
オススメ
ポイント

オートロック / 3口ガスコンロのシステムキッチン
エントランスに「オートロック」を採用 / 室内のモニターから、訪問者の顔を確認できるインターホンです / 日用品や季節物もすっきり整頓できる・・・

この物件についている こだわり設備

- オートロック
- TVモニター付きインターホン
- WIC
- WIC・納戸
- 追い焚き給湯
- エアコン
- 3口コンロ
- コンロ
- コンロ
- 給湯設備
- 洗髪洗面台

地デジ対応 (CATV対応) / オートロック / 駐輪場 (屋根付き) / LGBTQフレンドリー / 高齢者対応可 / モニタ付ドアホン / システムキッチン / 洗髪洗面化粧台 / 給湯器 (追焚機能付) / 下駄箱 / 照明器具 / エアコン (1台設置) / 3口コンロ / バス・トイレ (セパレート) / グリル付きコンロ / ウォークインクローゼット

積水ハウスの賃貸住宅 シャーメゾン

Sha Maison

物件名 アベニュー新生 0103号室
アクセス J R 東海道本線 尾張一宮駅 徒歩4分
名鉄名古屋本線 名鉄一宮駅 徒歩4分
所在地 愛知県一宮市新生 1丁目
ランドマーク -

間取り 1LDK / 洋室7.7 LDK12.3 (帖)
専有面積 / 向き 50.65㎡ / 南
築年月 / 構造 2004年8月 / 重量鉄骨・1階-3階建
入居 / 契約期間 2026年5月下旬 / 2年
駐車場 無

入居諸条件備考

保証人不要プラン要加入 / シャーメゾンライフSUPPORT24 (月額1,320円税込) にご加入いただきます。 / ご入居にかかる諸費用として、鍵交換費用 (初回契約時) 19,800円 (税込) / ハウスクリーニング費 79,200円 (税込) / 諸費用850円 / エアコンクリーニング費用 (退去時) 16,500円 (税込) が必要です。 / 火災保険への加入が条件となります。 *ご入居中は、借家人賠償責任保険・個人賠償責任保険が付帯された火災保険への加入が必要となります。積水ハウス不動産グループでは、万一の事故の際、グループが連携して迅速に対応できる「シャーメゾンライフGUARD」(*) へのご加入を推奨しております。 *保険契約の取扱代理店は、積水ハウスシャーメゾンP.M中部 (株) および積水ハウスシャーメゾンパートナーズ (株) となります。 / 積水ハウスシャーメゾンパートナーズの保証人不要プラン『らくらくパートナー』に加入が必要です。 [新規契約時] 事務手数料: 33,000円 (税込)、【毎月】保証料: 月額賃料等の2% / 諸費用及びその他契約費用は別途打合せ / 更新料: 新賃料の1ヶ月分

No.2430607

※消費税は10%として計算しています。※掲載されている図面・写真等は、作成方法や撮影方法・時期などにより実際とは異なる場合があります。※家具や車などは、配置のイメージであり、賃貸物件に付属していません (家具家電付き等の表示があるものを除く)。

ポイントがたまる
住んでいるだけでポイントが貯まり、
住替え時に家賃が最大3ヶ月分無料に!

株式会社ミニミニ 一宮店

TEL:0586-73-3232
FAX: 0586-73-5561

愛知県一宮市栄3丁目7-1石照ビル1F
免許番号: 国土交通大臣免許 (6) 第5631号

取引形態
仲介