

# Sha Maison

積水ハウス品質のお部屋を シャーメゾン ショップ Shop

J R 東海道本線

尾張一宮駅 徒歩7分

モバイルで見る



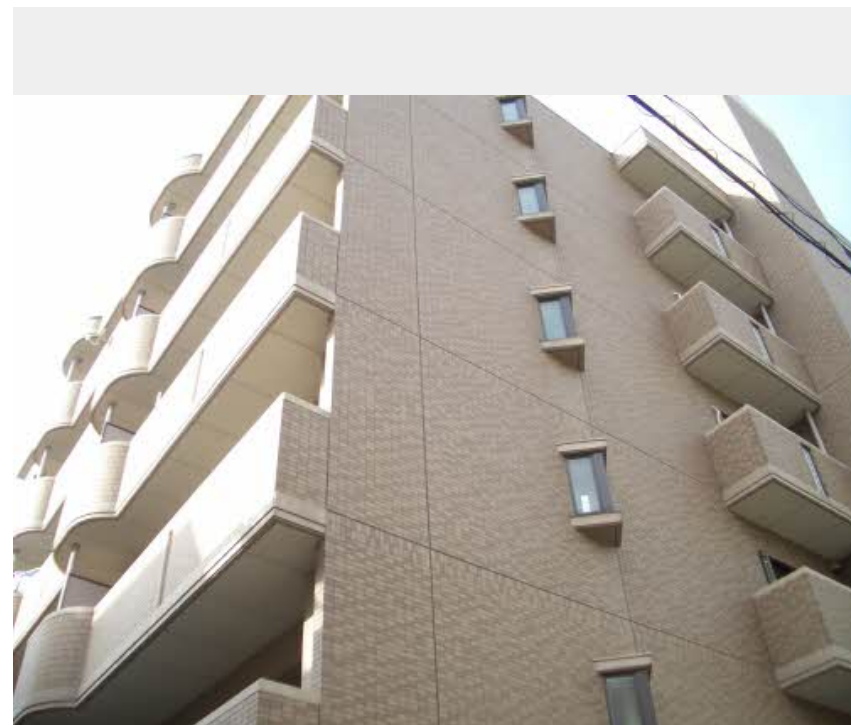
2LDK  
マンション

家賃 85,000 円

共益費等 7,000 円

敷金 0 円

礼金 127,500 円



積水ハウスの賃貸住宅 シャーメゾン

Sha Maison

この物件の  
オススメ  
ポイント

オートロック/エレベーター

## この物件についている こだわり設備

- オートロック
- 防犯カメラ
- エレベーター
- 給湯設備
- 追い焚き給湯
- 洗髪洗面台
- 温水洗浄便座
- エアコン

駐車場あり/駐車場舗装白線引/エレベーター/オートロック/駐輪場(屋根付き)/防犯カメラ/LGBTQフレンドリー/高齢者対応可/照明器具/下駄箱/給湯器(追焚機能付)/洗髪洗面化粧台/エアコン/トイレ(暖房洗浄便座)/エアコン(2台設置)

物件名	メゾンプリンス 0601号室	間取り	2LDK/洋室6 洋室6.3 LDK14 (帖)
アクセス	J R 東海道本線 尾張一宮駅 徒歩7分	専有面積 / 向き	63.9㎡ / 南
所在地	愛知県一宮市本町 3 丁目	築年月 / 構造	1999年1月 / 鉄筋コンクリート・6階-6階建
ランドマーク	-	入居 / 契約期間	2024年5月下旬 / 2年
		駐車場	有 (別途お問い合わせ下さい)

入居諸条件備考

保証人不要プラン要加入/シャーメゾンライフSUPPORT24要加入/更新料44,000円 鍵交換料16,500円  
ハウスクリーニング費99,000円 諸費用4,980円/火災保険へのご加入が条件となります。\*ご入居中は、借  
家人賠償責任保険・個人賠償責任保険が付帯された火災保険へのご加入が必要となります。積水ハウス不動産グル  
ープでは、万一の事故の際、グループが連携して迅速に対応できる「シャーメゾンライフGUARD」(\*)へ  
のご加入を推奨しております。\*保険契約の取扱代理店は、積水ハウス不動産中部(株)および積水ハウス不動産パ  
ートナース(株)となります。/積水ハウス不動産パートナーズの保証人不要プラン『らくらくパートナー』に  
加入が必要です。【新規契約時】事務手数料: 33,000円(税込)、【毎月】保証料: 月額賃料等の2%/諸  
費用及び、契約に要する費用は別途打合せ/更新料: 44,000円

※消費税は10%として計算しています。※掲載されている図面・写真等は、作成方法や撮影方法・時期などにより実際とは異なる場合があります。※家具や車などは、配置のイメージであり、賃貸物件に付属していません(家具家電付き等の表示があるものを除く)。

ポイントがたまる  
住んでいるだけでポイントが貯まり、  
住替え時に家賃が最大3ヶ月分無料に!

株式会社ミニミニ 一宮店

TEL:0586-73-3232  
FAX: 0586-73-5561

愛知県一宮市栄3丁目7-1石照ビル1F  
免許番号: 国土交通大臣免許(6)第5631号

取引形態  
仲介