

# Sha Maison

積水ハウス品質のお部屋を シャーメゾン ショップ Shop

J R 東海道本線

尾張一宮駅 距離2.6km

モバイルで見る



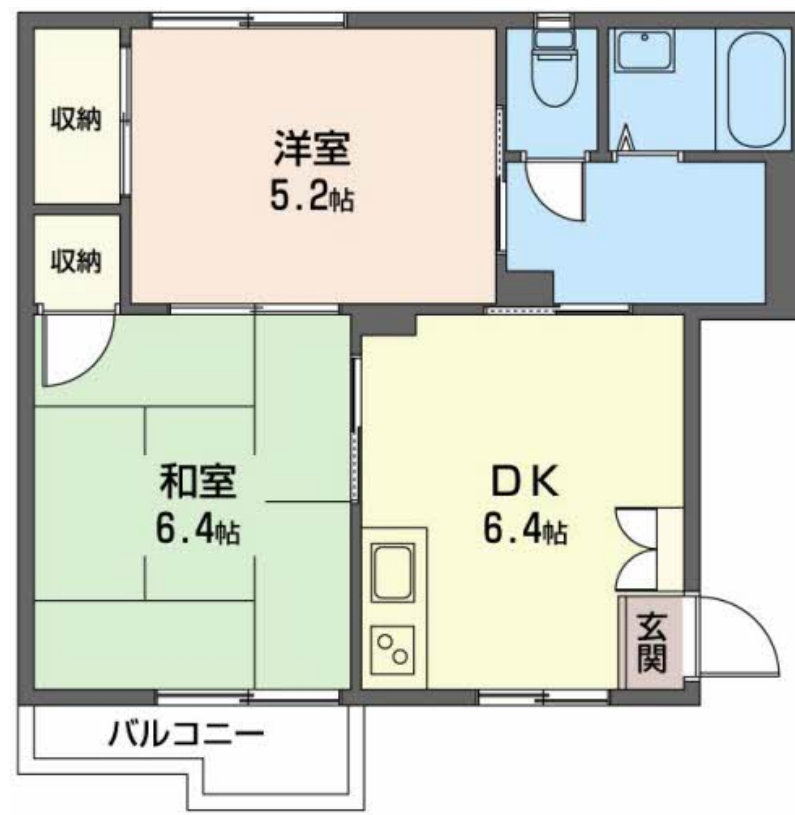
2DK  
アパート

家賃 42,000 円

共益費等 3,900 円

敷金 0 円

礼金 84,000 円



積水ハウスの賃貸住宅 シャーメゾン

Sha Maison

この物件の  
オススメ  
ポイント

留守中でも荷物が受け取れる宅配ボックス付きです♪ / 『インターネット無料』 & 『室内Wi-Fi環境』設備済み！

## この物件についている こだわり設備



駐車場あり / インターネット無料 (Wi-Fi対応) / 防犯カメラ / 宅配BOX / LGBTQフレンドリー / 高齢者対応可 / エアコン / モニタ付ドアホン / 照明器具 (LED) / 2口コンロ / グリル付きコンロ / 下駄箱 / パス・トイレ (セパレート)

物件名	アトウレ朝日 0203号室	間取り	2DK / 和室6.4 洋室5.2 DK6.4 (帖)
アクセス	J R 東海道本線 尾張一宮駅 距離2.6km	専有面積 / 向き	39.02㎡ / 南
所在地	愛知県一宮市朝日3丁目	築年月 / 構造	1987年9月 / 軽量鉄骨・2階-2階建
ランドマーク	● 国道22号線 両郷町交差点 / 距離240m	入居 / 契約期間	2024年6月上旬 / 2年
		駐車場	有 (別途お問い合わせ下さい)

※消費税は10%として計算しています。※掲載されている図面・写真等は、作成方法や撮影方法・時期などにより実際とは異なる場合があります。※家具や車などは、配置のイメージであり、賃貸物件に付属していません (家具家電付き等の表示があるものを除く)。

入居諸条件備考

保証人不要プラン要加入 / シャーメゾンライフSUPPORT24 (月額880円税込) にご加入いただきます。 / ご入居にかかる諸費用として、鍵交換費用 (初回契約時) 13,200円 (税込) / ハウスクリーニング費 63,800円 (税込) が必要です。 / 火災保険へのご加入が条件となります。 ※ご入居中は、借家人賠償責任保険・個人賠償責任保険が付帯された火災保険へのご加入が必要となります。 積水ハウス不動産グループでは、万一の事故の際、グループが連携して迅速に対応できる「シャーメゾンライフGUARD」(\*) へのご加入を推奨しております。 \* 保険契約の取扱代理店は、積水ハウス不動産中部 (株) および積水ハウス不動産パートナーズ (株) となります。 / 積水ハウス不動産パートナーズの保証人不要プラン『らくらくパートナー』に加入が必要です。 [新規契約時] 事務手数料: 33,000円 (税込)、 [毎月] 保証料: 月額賃料等の2% / 諸費用及び、契約に要する費用は別途打合せ / 更新料: 23,000円

ポイントがたまる  
住んでいるだけでポイントが貯まり、  
住替え時に家賃が最大3ヶ月分無料に!

アパマンショップ一宮店

TEL:0586-26-2966

FAX: 0586-26-0966

愛知県一宮市牛野通3丁目18-1

免許番号: 愛知県知事免許 (5) 第18993号

所属団体: (公社) 全日本不動産協会 愛知県本部 / 東海不動産公正取引協

議会 / 財団法人日本賃貸住宅管理協会 (ほか)

取引形態  
仲介