

Sha Maison

積水ハウス品質のお部屋を シャーメゾン ショップ Shop

名鉄名古屋本線

美合駅 徒歩7分

モバイルで見る



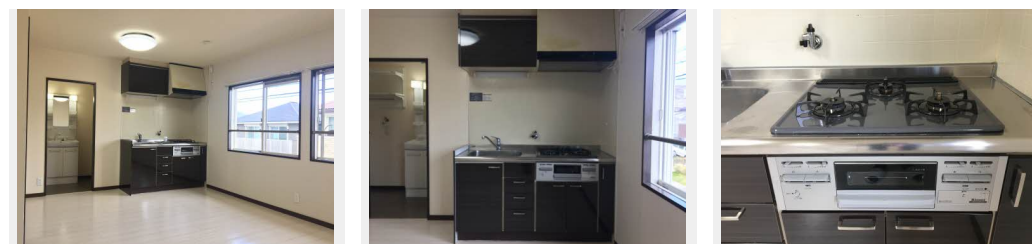
2LDK アパート

家賃 66,000 円

共益費等 4,000 円

敷金 0 円

礼金 132,000 円



積水ハウスの賃貸住宅 シャーメゾン

Sha Maison

この物件の
オススメ
ポイント

都市ガスの物件◆高い耐震性を誇る積水ハウス施工のシャーメゾン♪

この物件についている こだわり設備

- TVモニター付きインターホン
- コンロ
- 3口コンロ
- 洗髪洗面台
- 室内物干
- 温水洗浄便座
- エアコン

駐車場あり/LGBTQフレンドリー/高齢者対応可/火災警報器(煙感知式)/バルコニー/雨戸/シャワー/電話配管有/洗髪洗面化粧台/システムキッチン/下駄箱/エアコン/カラーモニター付ドアホン/トイレ(洗浄機能付便座)/室内物干し/ランドリー可動棚/玄関鍵(ディンプルキー)/バス・トイレ(セパレート)/照明器具/3口コンロ/グリル付きコンロ/トイレ(暖房洗浄便座)/トイレ幕板収納

物件名 フレグランス昴 B202号室
アクセス 名鉄名古屋本線 美合駅 徒歩7分
所在地 愛知県岡崎市菟川新町2丁目
ランドマーク -

間取り 2LDK/-
専有面積/向き 46.51㎡/南西
築年月/構造 1990年7月/軽量鉄骨・2階-2階建
入居/契約期間 2024年5月中旬/2年
駐車場 有(別途お問い合わせ下さい)

入居諸条件備考

保証人不要プラン要加入/シャーメゾンライフSUPPORT24要加入/更新料35,000円 鍵交換料13,200円
ハウスクリーニング費73,700円 諸費用1,880円/火災保険へのご加入が条件となります。*ご入居中は、借
家人賠償責任保険・個人賠償責任保険が付帯された火災保険へのご加入が必要となります。積水ハウス不動産グル
ープでは、万一の事故の際、グループが連携して迅速に対応できる「シャーメゾンライフGUARD」(*)へ
のご加入を推奨しております。*保険契約の取扱代理店は、積水ハウス不動産中部(株)および積水ハウス不動産パ
ートナース(株)となります。/積水ハウス不動産パートナーズの保証人不要プラン『らくらくパートナー』に
加入が必要です。【新規契約時】事務手数料:33,000円(税込)、【毎月】保証料:月額賃料等の2%/諸
費用及び、契約に要する費用は別途打合せ/駐車場 5500円~/1台(詳細はお問合せください)/更新料
:35,000円

※消費税は10%として計算しています。※掲載されている図面・写真等は、作成方法や撮影方法・時期などにより実際とは異なる場合があります。※家具や車などは、配置のイメージであり、賃貸物件に付属していません(家具家電付き等の表示があるものを除く)。

ポイントがたまる
住んでいるだけでポイントが貯まり、
住替え時に家賃が最大3ヶ月分無料に!

株式会社ミニミニ 岡崎南店

TEL:0564-55-1200
FAX: 0564-55-1470

愛知県岡崎市上六名3丁目13番地4号
免許番号: 国土交通大臣免許(6)第5631号

取引形態
仲介