

Sha Maison

積水ハウス品質のお部屋を シャーメゾン ショップ Shop

J R 東海道本線

岡崎駅 徒歩8分

モバイルで見る



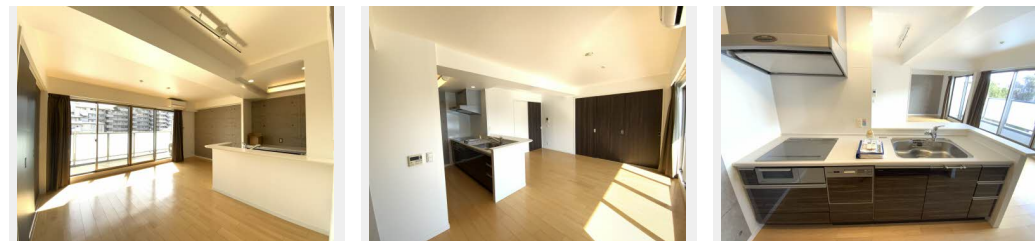
3LDK
マンション

家賃 **170,000 円**

共益費等 0 円

敷金 85,000 円

契約一時金 340,000 円



この物件の
オススメ
ポイント

東海道本線 岡崎駅 徒歩7分、分譲賃貸マンションです。南向きの明るいお部屋です。(室内写真参照) ウォークインクローゼット付き。敷地内に駐車場1台付き。

この物件についている こだわり設備

- 宅配BOX
- TVモニター付きインターホン
- オートロック
- エレベーター
- コンロ
- IHクッキングヒーター
- 食器洗浄機
- 給湯設備
- 追い焚き給湯
- 浴室乾燥機
- 温水洗浄便座
- エアコン

オートロック/エレベーター/宅配BOX/BS/システムキッチン/モニター付ドアホン/トイレ(洗浄機能付便座)/バルコニー/フローリング/給湯器(追焚機能付)/浴室乾燥機/ウォークスルークローゼット/食器洗浄機付/IHクッキングヒーター/エアコン/洗面化粧台(三面鏡)/トイレ(暖房洗浄便座)/カップボード/ユニットバス1418

物件名 サンシティ岡崎駅東 407号室

アクセス J R 東海道本線 岡崎駅 徒歩8分

所在地 愛知県岡崎市羽根東町1丁目

ランドマーク ●ドミー岡崎駅東店/距離150m

間取り 3LDK/洋室6.6 洋室6 洋室5 LDK14.6 (帖)

専有面積 / 向き 72.84㎡ / 南

築年月 / 構造 2010年6月 / 鉄筋コンクリート・5階-5階建

入居 / 契約期間 即時 / 2年

駐車場 有 (別途お問い合わせ下さい)

入居諸条件備考

保証人不要プラン要加入/シャーメゾンライフSUPPORT24要加入/更新料52,000円/火災保険へのご加入が条件となります。*ご入居中は、借家人賠償責任保険・個人賠償責任保険が付帯された火災保険へのご加入が必要となります。積水ハウス不動産グループでは、万一の事故の際、グループが連携して迅速に対応できる「シャーメゾンライフGUARD」(*)へのご加入を推奨しております。*保険契約の取扱代理店は、積水ハウス不動産中部(株)および積水ハウス不動産パートナーズ(株)となります。/積水ハウス不動産パートナーズの保証人不要プラン『らくらくパートナー』に加入が必要です。[新規契約時]事務手数料:33,000円(税込)、[毎月]保証料:月額賃料等の2%/諸費用及び、契約に要する費用は別途打合せ/更新料:52,000円

※消費税は10%として計算しています。※掲載されている図面・写真等は、作成方法や撮影方法・時期などにより実際とは異なる場合があります。※家具や車などは、配置のイメージであり、賃貸物件に付属していません(家具家電付き等の表示があるものを除く)。

ポイントがたまる
住んでいるだけでポイントが貯まり、
住替え時に家賃が最大3ヶ月分無料!

株式会社ミニミニ 岡崎南店

TEL:0564-55-1200

FAX: 0564-55-1470

愛知県岡崎市上六名3丁目13番地4号

免許番号: 国土交通大臣免許(6)第5631号

取引形態
仲介