

Sha Maison

積水ハウス品質のお部屋を シャーメゾン ショップ Shop

名鉄名古屋本線

矢作橋駅 距離1.6km

モバイルで見る



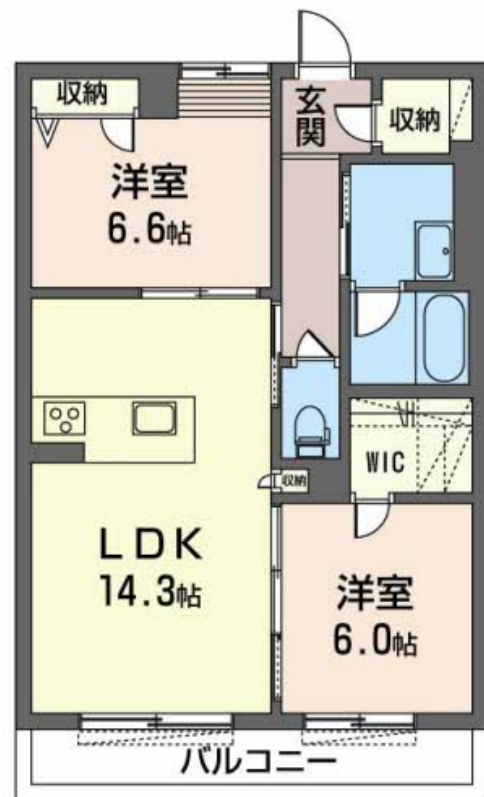
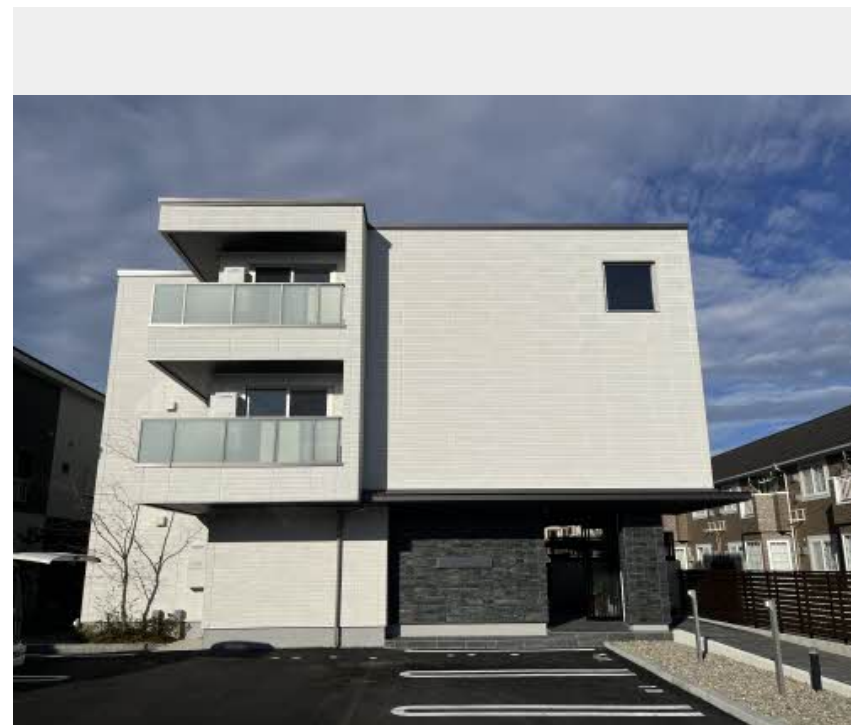
2LDK
マンション

家賃 98,000 円

共益費等 6,700 円

敷金 0 円

礼金 196,000 円



積水ハウスの賃貸住宅 シャーメゾン

Sha Maison

この物件の
オススメ
ポイント

この物件についている こだわり設備

- シャーメゾン ガーデنز
- 太陽光発電
- TVモニター付き インターホン
- 高遮音床 システム
- 耐震等級3
- オートロック
- ZEH
- インターネット 無料(WiFi付)
- 防犯カメラ
- 宅配BOX
- IOT対応
- エレベーター

駐車場あり/インターネット無料 (Wi-Fi対応) / IOT対応/エレベーター/オートロック・自動ドア/宅配BOX/耐震等級3/高遮音床システム「SHAIDD55」/防犯カメラ/シャーメゾンガーデنز/ゴミ集積場(敷地内)/駐輪場/LGBTQフレンドリー/EV充電用スタンド/コミュニケーションキッチン/3口コンロ/エコジョーズ/ユニットバス1418/浴室乾燥機/雨戸(シャッタータイプ)/ウォークインクローゼット/給湯器(追焚機能付)/自動火災警報器/太陽光発電/ZEH(ネット・ゼロ・エネルギー・ハウス)/洗髪洗面化粧台/トイレ(洗浄機能付便座)/エアコン/ガス

物件名	セ・シュエット 0205号室	間取り	2LDK/洋室6.6 洋室6 LDK14.3 (帖)
アクセス	名鉄名古屋本線 矢作橋駅 距離1.6km	専有面積 / 向き	64.03㎡ / 南
所在地	愛知県岡崎市舳越町字宮前	築年月 / 構造	2022年11月 / 重量鉄骨・2階-3階建
ランドマーク	-	入居 / 契約期間	2024年6月下旬 / 2年
		駐車場	有 (別途お問い合わせ下さい)

入居諸条件備考

保証人不要プラン要加入/シャーメゾンライフSUPPORT24(月額880円税込)にご加入いただきます。/ご入居にかかる諸費用として、鍵交換費用(初回契約時)16,500円(税込)/ハウスクリーニング費99,000円(税込)/諸費用450円が必要です。/火災保険へのご加入が条件となります。*ご入居中は、借家人賠償責任保険・個人賠償責任保険が付帯された火災保険へのご加入が必要となります。積水ハウス不動産グループでは、万一の事故の際、グループが連携して迅速に対応できる「シャーメゾンライフGUARD」(*)へのご加入を推奨しております。*保険契約の取扱代理店は、積水ハウス不動産中部(株)および積水ハウス不動産パートナーズ(株)となります。/積水ハウス不動産パートナーズの保証人不要プラン『らくらくパートナー』に加入が必要です。[新規契約時]事務手数料:33,000円(税込)、[毎月]保証料:月額賃料等の2%/諸費用及び、契約に要する費用は別途打合せ/更新料:51,000円

※消費税は10%として計算しています。※掲載されている図面・写真等は、作成方法や撮影方法・時期などにより実際とは異なる場合があります。※家具や車などは、配置のイメージであり、賃貸物件に付属していません(家具家電付き等の表示があるものを除く)。

ポイントがたまる
住んでいるだけでポイントが貯まり、
住替え時に家賃が最大3ヶ月分無料に!

株式会社ミニミニ 岡崎店

TEL:0564-25-1200
FAX: 0564-25-1344

愛知県岡崎市康生通東1丁目1番地岡崎フロントビル1階
免許番号: 国土交通大臣免許(6)第5631号

取引形態
仲介