

Sha Maison

積水ハウス品質のお部屋を シャーメゾン ショップ Shop

名鉄名古屋本線

東岡崎駅 徒歩12分

モバイルで見る



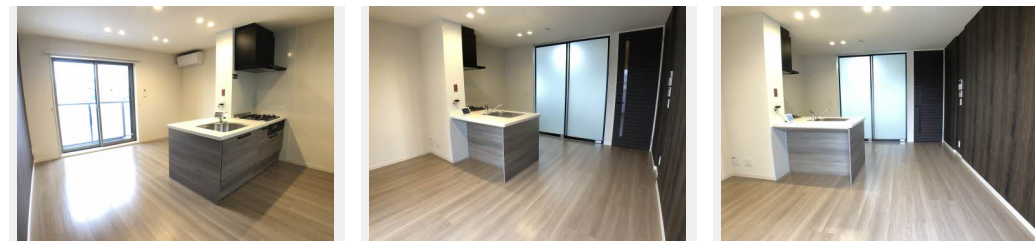
1LDK
マンション

家賃 **89,000 円**

共益費等 5,200 円

敷金 0 円

礼金 178,000 円



積水ハウスの賃貸住宅 シャーメゾン

Sha Maison

この物件の
オススメ
ポイント

この建物は省エネルギー性能に優れたZEH（ゼロ・エネルギーハウス）賃貸住宅となっており、高断熱性能と省エネ設備により光熱費の削減とCO2排出の削減を実現します。
(※一部対象外の・・・)

この物件についている こだわり設備

- 高遮音床システム
- ZEH
- 宅配BOX
- 太陽光発電
- 耐震等級3
- 耐震等級3
- インターネット無料(WiFi付)
- TVモニター付きインターホン
- オートロック
- 防犯カメラ
- 防犯ガラス
- 対面キッチン
- 対面キッチン
- コンロ

駐車場あり/CATV/インターネット無料(Wi-Fi対応)/オートロック・自動ドア/宅配BOX/耐震等級3/高遮音床システム「SHAI DD55」/防犯カメラ/駐輪場/LGBTQフレンドリー/高齢者対応可/モニター付ドアホン/玄関鍵(オプナス)/コミュニケーションキッチン/3口コンロ/エコジョーズ/浴室乾燥機/室内物干し/AP用フローリング/給湯器(追焚機能付)/雨戸(シャッタータイプ)/防犯ガラス(合せガラス)/ウォークインクローゼット/ランドリー可動棚/太陽光発電/洗髪洗面化粧台/ZEH(ネット・ゼロ・エネルギー・ハウス)/トイレ(洗浄機能付便座)

物件名 シャーメゾンジーエー 0202号室

アクセス 名鉄名古屋本線 東岡崎駅 徒歩12分

所在地 愛知県岡崎市明大寺町字池下

ランドマーク -

間取り 1LDK/洋室4.6 LDK10.9 (帖)

専有面積 / 向き 41.35㎡ / 西

築年月 / 構造 2022年3月 / 重量鉄骨・2階-3階建

入居 / 契約期間 即時 / 2年

駐車場 有 (別途お問い合わせ下さい)

入居諸条件備考

保証人不要プラン要加入/シャーメゾンライフSUPPORT24要加入/更新料46,000円 鍵交換料16,500円
ハウスクリーニング費68,200円 諸費用1,770円/火災保険へのご加入が条件となります。*ご入居中は、借家人賠償責任保険・個人賠償責任保険が付帯された火災保険へのご加入が必要となります。積水ハウス不動産グループでは、万一の事故の際、グループが連携して迅速に対応できる「シャーメゾンライフGUARD」(*)へのご加入を推奨しております。*保険契約の取扱代理店は、積水ハウス不動産中部(株)および積水ハウス不動産パートナーズ(株)となります。/積水ハウス不動産パートナーズの保証人不要プラン『らくらくパートナー』に加入が必要です。【新規契約時】事務手数料:33,000円(税込)、【毎月】保証料:月額賃料等の2%/諸費用及び、契約に要する費用は別途打合せ/更新料:46,000円

※消費税は10%として計算しています。※掲載されている図面・写真等は、作成方法や撮影方法・時期などにより実際とは異なる場合があります。※家具や車などは、配置のイメージであり、賃貸物件に付属していません(家具家電付き等の表示があるものを除く)。

ポイントがたまる
住んでいるだけでポイントが貯まり、
住替え時に家賃が最大3ヶ月分無料に!

株式会社ミニミニ 岡崎南店

TEL:0564-55-1200
FAX: 0564-55-1470

愛知県岡崎市上六名3丁目13番地4号
免許番号: 国土交通大臣免許(6)第5631号

取引形態
仲介