

Sha Maison

積水ハウス品質のお部屋を シャーメゾン ショップ Shop

名鉄名古屋本線

美合駅 徒歩2分

モバイルで見る



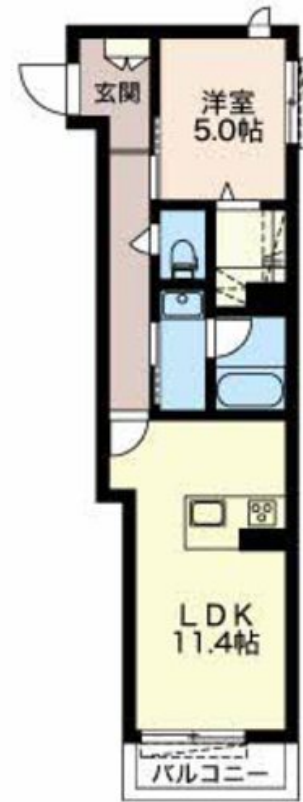
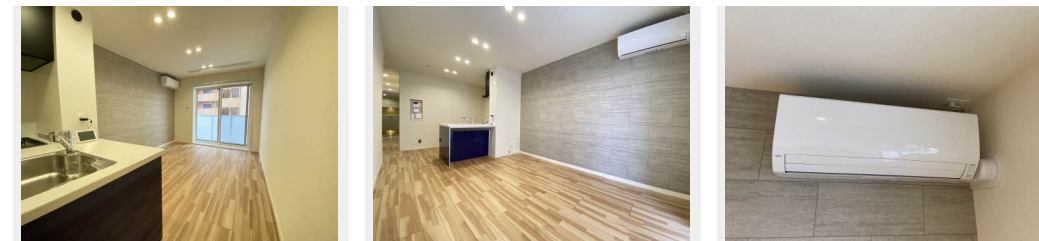
1LDK
マンション

家賃 **82,000 円**

共益費等 5,200 円

敷金 0 円

礼金 164,000 円



積水ハウスの賃貸住宅 シャーメゾン

Sha Maison

この物件の
オススメ
ポイント

- 名鉄名古屋本線【美合駅】より徒歩2分の駅前好立地
- 積水ハウス建築の高品質3階建て賃貸住宅【ベレオ】
- 入居後即利用出来るインターネット無料Wi-Fi付き♪
- アプリ【U-N・・・】

この物件についている こだわり設備

- シャーメゾン ガーデنز
- 太陽光発電
- 動画視聴 サービス
- 高遮音床 システム
- 耐震 等級3
- TVモニター付き インターホン
- ZEH
- インターネット 無料(WiFi付)
- オートロック
- 宅配BOX
- IOT対応
- 防犯カメラ

インターネット無料 (Wi-Fi対応) / 動画視聴サービス / IOT対応 / オートロック・自動ドア / 宅配BOX / 耐震等級3 / 高遮音床システム「SHAI DD55」 / 防犯カメラ / シャーメゾンガーデنز / 受水槽 (一部直結) / 駐輪場 / LGBTQフレンドリー / スマートロック / カラーモニター付ドアホン / エコジョーズ / 給湯器 (追焚機能付) / ウォークインクローゼット / ランドリー可動棚 / LED照明付下駄箱 / 太陽光発電 / 洗髪洗面化粧台 / ZEH (ネット・ゼロ・エネルギー・ハウス) / トイレ (洗浄機能付便座) / ガスコック1ヶ所 (リビング) / 断熱複層ガラス / 照明器具 / コミュニケーションキッ

入居諸条件備考

保証人不要プラン要加入 / シャーメゾンライフSUPPORT24要加入 / 更新料43,000円 鍵交換料16,500円 / ハウスクリーニング費73,700円 諸費用1,280円 / 火災保険へのご加入が条件となります。*ご入居中は、借家人賠償責任保険・個人賠償責任保険が付帯された火災保険へのご加入が必要となります。積水ハウス不動産グループでは、万一の事故の際、グループが連携して迅速に対応できる「シャーメゾンライフGUARD」(*)へのご加入を推奨しております。*保険契約の取扱代理店は、積水ハウス不動産中部(株)および積水ハウス不動産パートナーズ(株)となります。/ 積水ハウス不動産パートナーズの保証人不要プラン『らくらくパートナー』に加入が必要です。【新規契約時】事務手数料: 33,000円(税込)、【毎月】保証料: 月額賃料等の2% / 諸費用及び、契約に要する費用は別途打合せ / 更新料: 43,000円

物件名	アモタテラス 0303号室	間取り	1LDK / 洋室5 LDK11.4 (帖)
アクセス	名鉄名古屋本線 美合駅 徒歩2分	専有面積 / 向き	46.1㎡ / 南
所在地	愛知県岡崎市美合町字生田	築年月 / 構造	2022年5月 / 重量鉄骨・3階-3階建
ランドマーク	-	入居 / 契約期間	即時 / 2年
		駐車場	有 (別途お問い合わせ下さい)

※消費税は10%として計算しています。※掲載されている図面・写真等は、作成方法や撮影方法・時期などにより実際とは異なる場合があります。※家具や車などは、配置のイメージであり、賃貸物件に付属しておりません (家具家電付き等の表示があるものを除く)。

ポイントがたまる
住んでいるだけでポイントが貯まり、住替え時に家賃が最大3ヶ月分無料に!

株式会社ミニミニ 岡崎南店

TEL:0564-55-1200
FAX: 0564-55-1470

愛知県岡崎市上六名3丁目13番地4号
免許番号: 国土交通大臣免許(6)第5631号

取引形態
仲介