

# Sha Maison

積水ハウス品質のお部屋を シャーメゾン ショップ Shop

J R 東海道本線

岡崎駅 徒歩5分

モバイルで見る



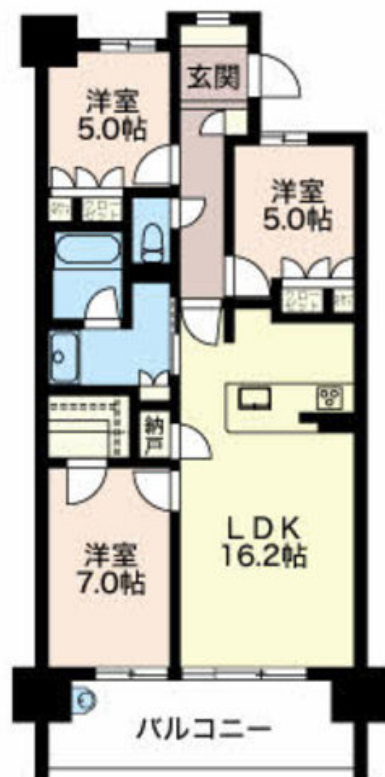
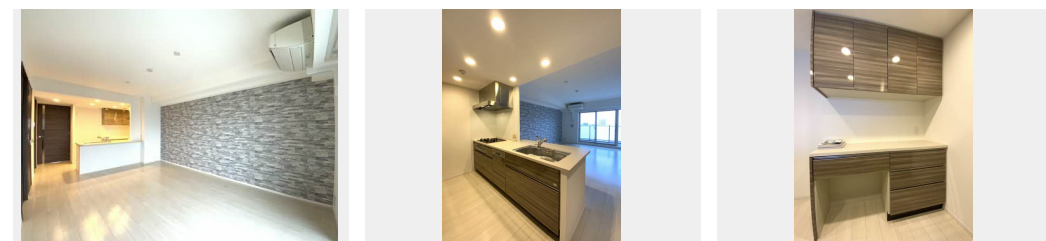
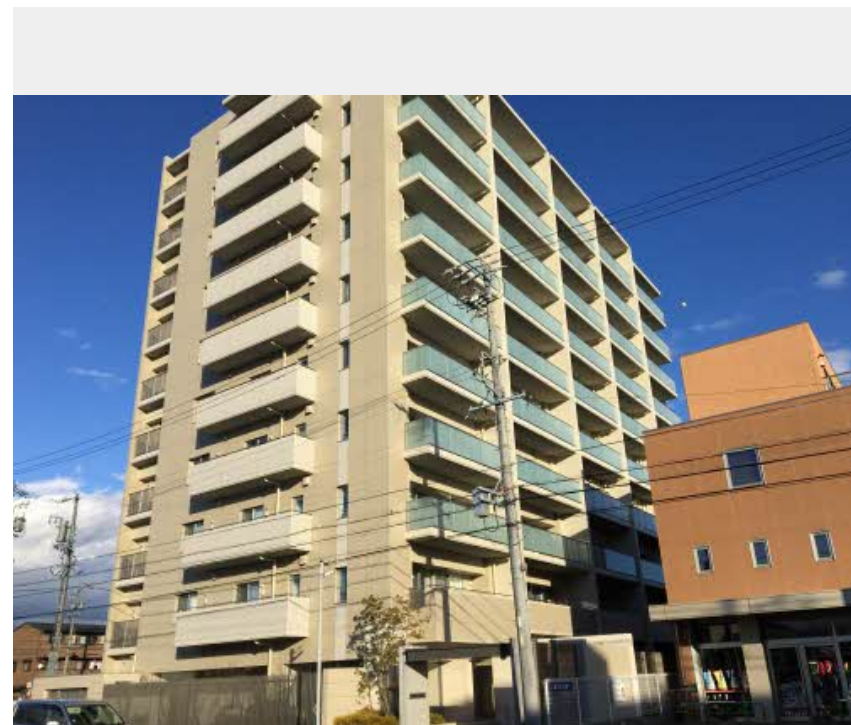
**3LDK**  
マンション

家賃 **170,000 円**

共益費等 0 円

敷金 85,000 円

契約一時金 340,000 円



この物件の  
**オススメ**  
ポイント

岡崎駅至近の分譲賃貸マンションです。生活環境抜群のロケーション★岡崎市の駅前が見渡せる眺めのよい10階建てマンションの8階！駐車場1台込み（平面駐車場）ビルトイン食器洗浄器付きです・・・

この物件についている **こだわり設備**

- TVモニター付きインターホン
- オートロック
- 警備システム
- エレベーター
- コンロ
- 食器洗浄機
- 給湯設備
- エコジョーズ
- 追い焚き給湯
- 浴室乾燥機
- 洗髪洗面台
- 温水洗浄便座

エレベーター／オートロック／CATV／光マンションタイプ（LAN）／ゴミ集積場（敷地内）／ホームセキュリティ（セコム）／駐輪場（屋根付き）／玄関鍵（①キー②ロック）／システムキッチン／乾燥機付食器洗浄機付／グリル付きコンロ／ユニットバス1418／24H換気システム／エコジョーズ／浴室乾燥機／トイレ（暖房洗浄便座）／エアコン／断熱複層ガラス／床暖房（ガス）／モニター付ドアホン／電話配管有／ウォークインクローゼット／収納付き三面鏡／給湯器（追焚機能付）／シャワー／洗髪洗面化粧台／ピクチャーレール／下駄箱

物件名 マストスクエア岡崎 0803号室

アクセス J R 東海道本線 岡崎駅 徒歩5分  
愛知環状鉄道 岡崎駅 徒歩5分

所在地 愛知県岡崎市羽根町字若宮

ランドマーク ●岡崎市シビックセンター／距離300m

間取り 3LDK／洋室5 洋室5 洋室7 L D K 16.2 (帖)

専有面積 / 向き 76.87㎡ / 南

築年月 / 構造 2016年4月 / 鉄筋コンクリート・8階-10階建

入居 / 契約期間 即時 / 2年

駐車場 有（別途お問い合わせ下さい）

入居諸条件備考

保証人不要プラン要加入／シャーメゾンライフSUPPORT24要加入／更新料52,000円 諸費用1,180円／火災保険へのご加入が条件となります。※ご入居中は、借家人賠償責任保険・個人賠償責任保険が付帯された火災保険へのご加入が必要となります。積水ハウス不動産グループでは、万一の事故の際、グループが連携して迅速に対応できる「シャーメゾンライフGUARD」(\*)へのご加入を推奨しております。\*保険契約の取扱代理店は、積水ハウス不動産中部(株)および積水ハウス不動産パートナーズ(株)となります。／積水ハウス不動産パートナーズの保証人不要プラン『らくらくパートナー』に加入が必要です。【新規契約時】事務手数料：33,000円(税込)、【毎月】保証料：月額賃料等の2%／諸費用及び、契約に要する費用は別途打合せ／更新料：52,000円

※消費税は10%として計算しています。※掲載されている図面・写真等は、作成方法や撮影方法・時期などにより実際とは異なる場合があります。※家具や車などは、配置のイメージであり、賃貸物件に付属していません（家具家電付き等の表示があるものを除く）。

**ポイントがたまる**  
住んでいるだけでポイントが貯まり、  
住替え時に家賃が最大3ヶ月分無料に!

株式会社ミニミニ 岡崎南店

TEL:0564-55-1200  
FAX: 0564-55-1470

愛知県岡崎市上六名3丁目13番地4号  
免許番号：国土交通大臣免許（6）第5631号

取引形態  
仲介