

Sha Maison

積水ハウス品質のお部屋を シャーメゾン ショップ Shop

J R 東海道本線

岡崎駅 徒歩15分

モバイルで見る



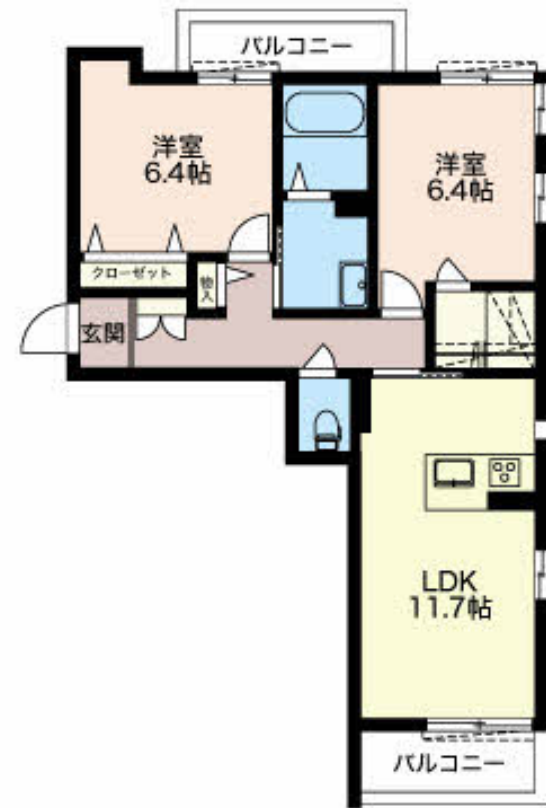
2LDK マンション

家賃 87,000 円

共益費等 5,200 円

敷金 0 円

礼金 1.5 ヶ月



この物件の
オススメ
ポイント

積水ハウスの賃貸住宅「シャーメゾン」です！
上階からの音を大幅に抑える高遮音床システム「シャイド」を採用／エントランスに「オートロック」を採用／防犯カメラが設置されている物件です／・・・

この物件についている こだわり設備

- 高遮音床システム
- オートロック
- 防犯カメラ
- TVモニター付きインターホン
- WIC・納戸
- 浴室乾燥機
- 追い焚き給湯
- エアコン
- 対面キッチン
- 室内物干
- コンロ
- 給湯設備

駐車場あり／オートロック／駐輪場／高遮音床システム「SHAIDD55」／防犯カメラ／掲示板／ゴミ集積場（敷地内）／LGBTQフレンドリー／高齢者対応可／玄関鍵（①キー②ロック）／モニタ付ドアホン／マルチメディア配管有／コミュニケーションキッチン／グリル付きコンロ／給湯器（追焚機能付）／エコジョーズ／ユニットバス1418／浴室乾燥機／洗髪洗面化粧台／室内物干し／トイレ（洗浄機能付便座）／エアコン／断熱複層ガラス／照明器具／ウォークインクローゼット／下駄箱／雨戸（シャッタータイプ）／照明器具（LED）／自動火災警報器／バス・トイレ（セパレート）

物件名 セントポーリアG 0201号室
アクセス J R 東海道本線 岡崎駅 徒歩15分
所在地 愛知県岡崎市井内町字上堤
ランドマーク -

間取り 2LDK/-
専有面積 / 向き 62.21㎡ / 南東
築年月 / 構造 2015年11月 / 重量鉄骨・2階-3階建
入居 / 契約期間 2026年7月下旬 / 2年
駐車場 有（別途お問い合わせ下さい）

入居諸条件備考

保証人不要プラン要加入／シャーメゾンライフSUPPORT24（月額1,320円税込）にご加入いただきます。／ご入居にかかる諸費用として、鍵交換費用（初回契約時）18,700円（税込）／ハウスクリーニング費84,700円（税込）／諸費用1,010円が必要です。／火災保険への加入が条件となります。＊ご入居中は、借家人賠償責任保険・個人賠償責任保険が付帯された火災保険への加入が必要となります。積水ハウス不動産グループでは、万一の事故の際、グループが連携して迅速に対応できる「シャーメゾンライフGUARD」（*）へのご加入を推奨しております。＊保険契約の取扱代理店は、積水ハウスシャーメゾンPM中部（株）および積水ハウスシャーメゾンパートナーズ（株）となります。／積水ハウスシャーメゾンパートナーズの保証人不要プラン『らくらくパートナー』に加入が必要です。【新規契約時】事務手数料：33,000円（税込）、【毎月】保証料：月額賃料等の2％／諸費用及びその他契約費用は別途打合せ／更新料：新賃料の1ヶ月分

※消費税は10%として計算しています。※掲載されている図面・写真等は、作成方法や撮影方法・時期などにより実際とは異なる場合があります。＊家具や車などは、配置のイメージであり、賃貸物件に付属していません（家具家電付き等の表示があるものを除く）。

No.3500242

ポイントがたまる
住んでいるだけでポイントが貯まり、
住替え時に家賃が最大3ヶ月分無料に！

株式会社ミニミニ 岡崎南店
TEL:0564-55-1200
FAX: 0564-55-1470

愛知県岡崎市上六名3丁目13番地4号
免許番号：国土交通大臣免許（6）第5631号

取引形態
仲介