

Sha Maison

積水ハウス品質のお部屋を シャーメゾン ショップ Shop

J R 東海道本線

岡崎駅 バス11分 ひばり公園前 バス停 徒歩2分

モバイルで見る



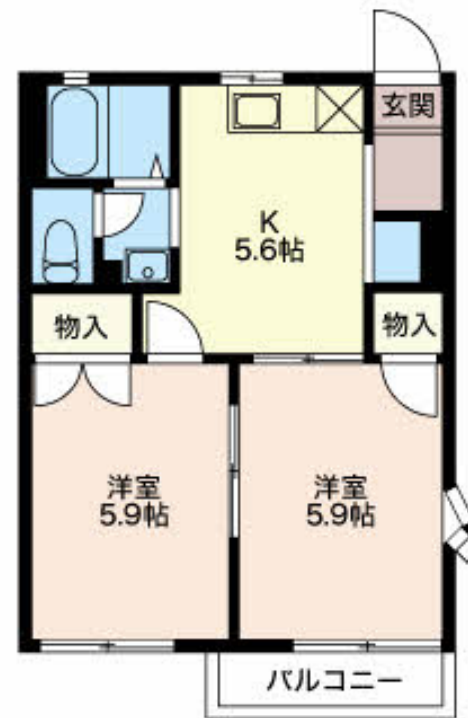
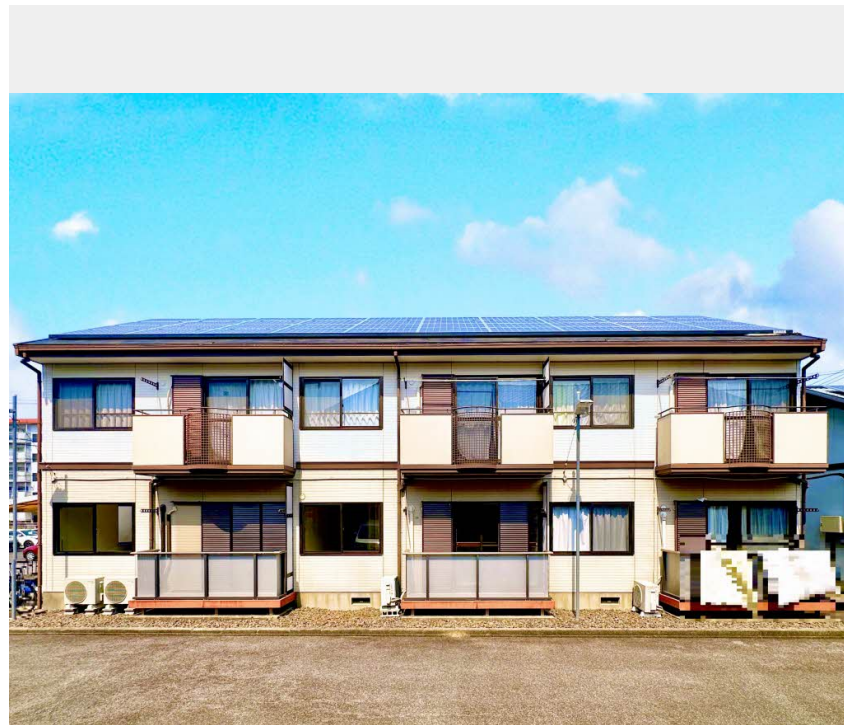
2K
アパート

家賃 43,000 円

共益費等 4,000 円

敷金 0 円

礼金 1.5 ヶ月



積水ハウスの賃貸住宅 シャーメゾン
Sha Maison

この物件の
オススメ
ポイント

積水ハウスの賃貸住宅「シャーメゾン」です！
室内のモニターから、訪問者の顔を確認できるインターホンです

この物件についている こだわり設備

- TVモニター付きインターホン
- エアコン
- 洗髪洗面台
- 温水洗浄便座

駐車場あり / L G B T Qフレンドリー / 高齢者対応可 / 玄関鍵 (ディンプルキー) / シャワー / 電話配管有 / 雨戸 / バルコニー / 下駄箱 / 洗髪洗面化粧台 / カラーモニター付ドアホン / エアコン (1台設置) / トイレ (洗浄機能付便座) / バス・トイレ (セパレート) / 照明器具

物件名	エントピア緑丘 0201号室	間取り	2K / 洋室5.9 和室5.9 K5.6 (帖)
アクセス	J R 東海道本線 岡崎駅 バス11分、ひばり公園前 バス停 徒歩2分	専有面積 / 向き	38.83㎡ / 南
所在地	愛知県岡崎市緑丘2丁目	築年月 / 構造	1994年3月 / 軽量鉄骨・2階-2階建
ランドマーク	-	入居 / 契約期間	2026年5月下旬 / 2年
		駐車場	有 (別途お問い合わせ下さい)

入居諸条件備考

保証人不要プラン要加入 / シャーメゾンライフSUPPORT24 (月額1,320円税込) にご加入いただきます。 / ご入居にかかる諸費用として、鍵交換費用 (初回契約時) 14,300円 (税込) / ハウスクリーニング費 73,700円 (税込) / 諸費用660円が必要。 / 火災保険へのご加入が条件となります。 *ご入居中は、借家人賠償責任保険・個人賠償責任保険が付帯された火災保険へのご加入が必要となります。積水ハウス不動産グループでは、万一の事故の際、グループが連携して迅速に対応できる「シャーメゾンライフGUARD」(*) へのご加入を推奨しております。 *保険契約の取扱代理店は、積水ハウスシャーメゾンPM中部 (株) および積水ハウスシャーメゾンパートナーズ (株) となります。 / 積水ハウスシャーメゾンパートナーズの保証人不要プラン『らくらくパートナー』に加入が必要です。 [新規契約時] 事務手数料: 33,000円 (税込)、 [毎月] 保証料: 月額賃料等の2% / 諸費用及びその他契約費用は別途打合せ / 更新料: 新賃料の1ヶ月分

No.1308520

※消費税は10%として計算しています。 ※掲載されている図面・写真等は、作成方法や撮影方法・時期などにより実際とは異なる場合があります。 ※家具や車などは、配置のイメージであり、賃貸物件に付属していません (家具家電付き等の表示があるものを除く)。

ポイントがたまる
住んでいるだけでポイントが貯まり、
住替え時に家賃が最大3ヶ月分無料に!

株式会社ミニミニ 岡崎南店

TEL:0564-55-1200
FAX: 0564-55-1470

愛知県岡崎市上六名3丁目13番地4号
免許番号: 国土交通大臣免許 (6) 第5631号

取引形態
仲介