

Sha Maison

積水ハウス品質のお部屋を シャーメゾン ショップ Shop

名鉄名古屋本線

東岡崎駅 バス16分 鴨田住宅前 バス停 徒歩3分

モバイルで見る



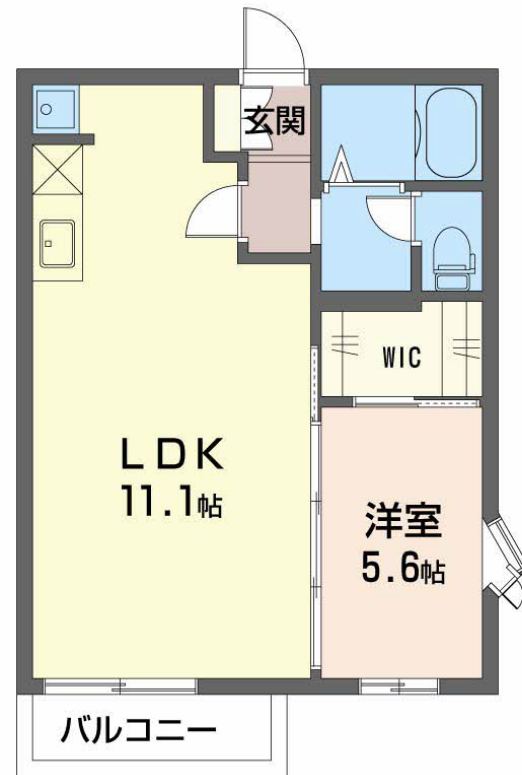
1LDK
アパート

家賃 **49,000 円**

共益費等 4,000 円

敷金 0 円

礼金 49,000 円



積水ハウスの賃貸住宅 シャーメゾン

Sha Maison

この物件の
オススメ
ポイント

積水ハウスの賃貸住宅「シャーメゾン」です！

宅配ボックス付きなので不在時にも荷物を受け取れます／日用品や季節物もすっきり整頓できるウォークインクローゼット付き

この物件についている **こだわり設備**

- 宅配BOX
- WIC
- 浴室乾燥機
- 追い焚き給湯
- エアコン
- 給湯設備
- 洗髪洗面台
- 温水洗浄便座
- WIC・納戸

駐車場あり／LGBTQフレンドリー／高齢者対応可／宅配BOX／給湯器（追焚機能付）／雨戸／出窓／電話配管有／シャワー／バルコニー／バス・トイレ（セパレート）／給湯箇所（浴室・台所・洗面所）／玄関鍵（ディンプルキー）／浴室乾燥機／エアコン（1台設置）／照明器具／トイレ（暖房洗浄便座）／洗髪洗面化粧台／下駄箱／ウォークインクローゼット／スライディングスクリーン

入居諸条件備考

保証人不要プラン要加入／シャーメゾンライフSUPPORT24（月額1,320円税込）にご加入いただきます。／ご入居にかかる諸費用として、鍵交換費用（初回契約時）14,300円（税込）／ハウスクリーニング費73,700円（税込）／諸費用960円／エアコンクリーニング費用（退去時）16,500円（税込）が必要です。／火災保険への加入が条件となります。＊ご入居中は、借家人賠償責任保険・個人賠償責任保険が付帯された火災保険への加入が必要となります。積水ハウス不動産グループでは、万一の事故の際、グループが連携して迅速に対応できる「シャーメゾンライフGUARD」(*)へのご加入を推奨しております。＊保険契約の取扱代理店は、積水ハウスシャーメゾンPM中部(株)および積水ハウスシャーメゾンパートナーズ(株)となります。／積水ハウスシャーメゾンパートナーズの保証人不要プラン『らくらくパートナー』に加入が必要です。[新規契約時]事務手数料: 33,000円(税込)、【毎月】保証料: 月額賃料等の2%／諸費用及びその他契約費用は別途打合せ／更新料: 新賃料の1ヶ月分

No.760011

※消費税は10%として計算しています。※掲載されている図面・写真等は、作成方法や撮影方法・時期などにより実際とは異なる場合があります。＊家具や車などは、配置のイメージであり、賃貸物件に付属していません（家具家電付き等の表示があるものを除く）。

物件名	シャローム鴨田 0201号室	間取り	1LDK/-
アクセス	名鉄名古屋本線 東岡崎駅 バス16分、鴨田住宅前 バス停 徒歩3分	専有面積 / 向き	38.83㎡ / 南西
所在地	愛知県岡崎市鴨田町字北魂場	築年月 / 構造	1994年2月 / 軽量鉄骨・2階-2階建
ランドマーク	-	入居 / 契約期間	即時 / 2年
		駐車場	有（別途お問い合わせ下さい）

ポイントがたまる
住んでいるだけでポイントが貯まり、住替え時に家賃が最大3ヶ月分無料に!

株式会社ミニミニ 岡崎店

TEL:0564-25-1200
FAX: 0564-25-1344

愛知県岡崎市康生通東1丁目1番地岡崎フロントビル1階
免許番号: 国土交通大臣免許(6)第5631号

取引形態
仲介