

# Sha Maison

積水ハウス品質のお部屋を シャーメゾン ショップ Shop

名鉄名古屋本線

矢作橋駅 徒歩6分

モバイルで見る



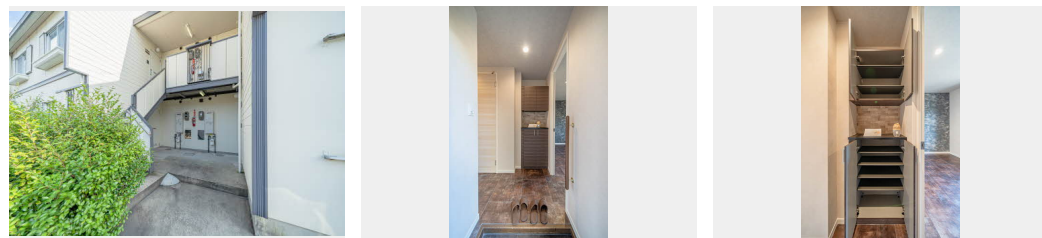
**1LDK**  
アパート

家賃 **60,000 円**

共益費等 4,000 円

敷金 0 円

礼金 60,000 円



積水ハウスの賃貸住宅 シャーメゾン

Sha Maison

この物件の  
オススメ  
ポイント

積水ハウスの賃貸住宅「シャーメゾン」です！  
室内のモニターから、訪問者の顔を確認できるインターホンです／仕事や勉強スペースとして使えるワークスペースを備えています／プライベートな空・・・

## この物件についている こだわり設備

- TVモニター付きインターホン
- ワークスペース
- 専用庭
- WIC・納戸
- エアコン
- 3口コンロ
- 室内物干
- コンロ
- 給湯設備
- 洗髪洗面台
- 温水洗浄便座

駐車場あり／地デジ対応（アンテナ対応）／火災警報器（煙感知式）／雨戸／シャワー／下駄箱／電話配管有／洗髪洗面化粧台／システムキッチン／エアコン（1台設置）／照明器具／カラーモニター付ドアホン／バス・トイレ（セパレート）／玄関鍵（ディンプルキー）／3口フラットコンロ／カップボード／給湯器（ガス）／専用庭／ウォークインクローゼット／ワークスペース／トイレ（暖房洗浄便座）／給湯箇所（浴室・台所・洗面所）／室内物干し／都市ガス

物件名	マイハウス矢作 A101号室	間取り	1LDK／洋室6 LDK11.1 (帖)
アクセス	名鉄名古屋本線 矢作橋駅 徒歩6分	専有面積 / 向き	41.46㎡ / 南
所在地	愛知県岡崎市矢作町字池田	築年月 / 構造	1986年4月 / 軽量鉄骨・1階-2階建
ランドマーク	-	入居 / 契約期間	2026年5月中旬 / 2年
		駐車場	有（別途お問い合わせ下さい）

入居諸条件備考

保証人不要プラン要加入／シャーメゾンライフSUPPORT24（月額1,320円税込）にご加入いただきます。／ご入居にかかる諸費用として、鍵交換費用（初回契約時）14,300円（税込）／ハウスクリーニング費73,700円（税込）／諸費用350円／エアコンクリーニング費用（退去時）16,500円（税込）が必要です。／火災保険への加入が条件となります。＊ご入居中は、借家人賠償責任保険・個人賠償責任保険が付帯された火災保険への加入が必要となります。積水ハウス不動産グループでは、万一の事故の際、グループが連携して迅速に対応できる「シャーメゾンライフGUARD」(\*)へのご加入を推奨しております。＊保険契約の取扱代理店は、積水ハウスシャーメゾンP.M中部(株)および積水ハウスシャーメゾンパートナーズ(株)となります。／積水ハウスシャーメゾンパートナーズの保証人不要プラン『らくらくパートナー』に加入が必要です。[新規契約時]事務手数料: 33,000円(税込)、[毎月]保証料: 月額賃料等の2% / 諸費用及びその他契約費用は別途打合せ / 更新料: 新賃料の1ヶ月分

No.0640520

※消費税は10%として計算しています。※掲載されている図面・写真等は、作成方法や撮影方法・時期などにより実際とは異なる場合があります。＊家具や車などは、配置のイメージであり、賃貸物件に付属しておりません（家具家電付き等の表示があるものを除く）。

**ポイントがたまる**  
住んでいるだけでポイントが貯まり、  
住替え時に家賃が最大3ヶ月分無料に!

株式会社ニッショー  
TEL:0564-22-8200  
FAX: 0564-22-8205

岡崎支店

愛知県岡崎市明大寺本町4丁目28番地  
免許番号: 国土交通大臣免許(14)第2018号  
所属団体: (公社)愛知県宅地建物取引業協会 / 東海不動産公正取引協議会

取引形態  
仲介