

Sha Maison

積水ハウス品質のお部屋を シャーメゾン ショップ Shop

名鉄名古屋本線

矢作橋駅 徒歩12分

モバイルで見る



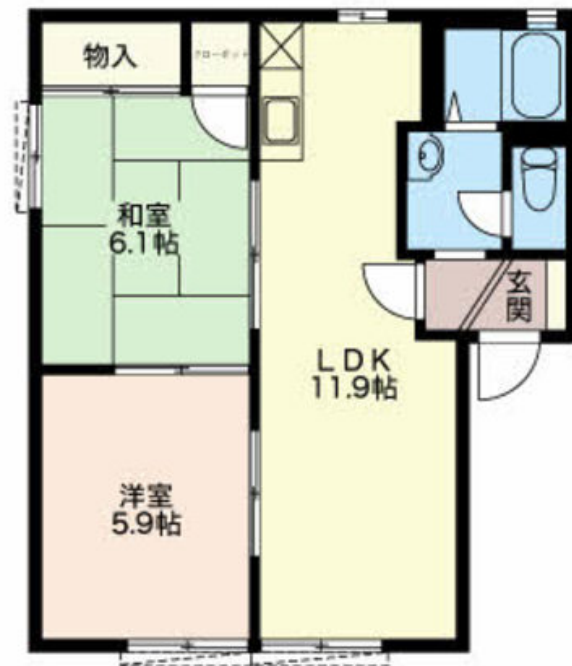
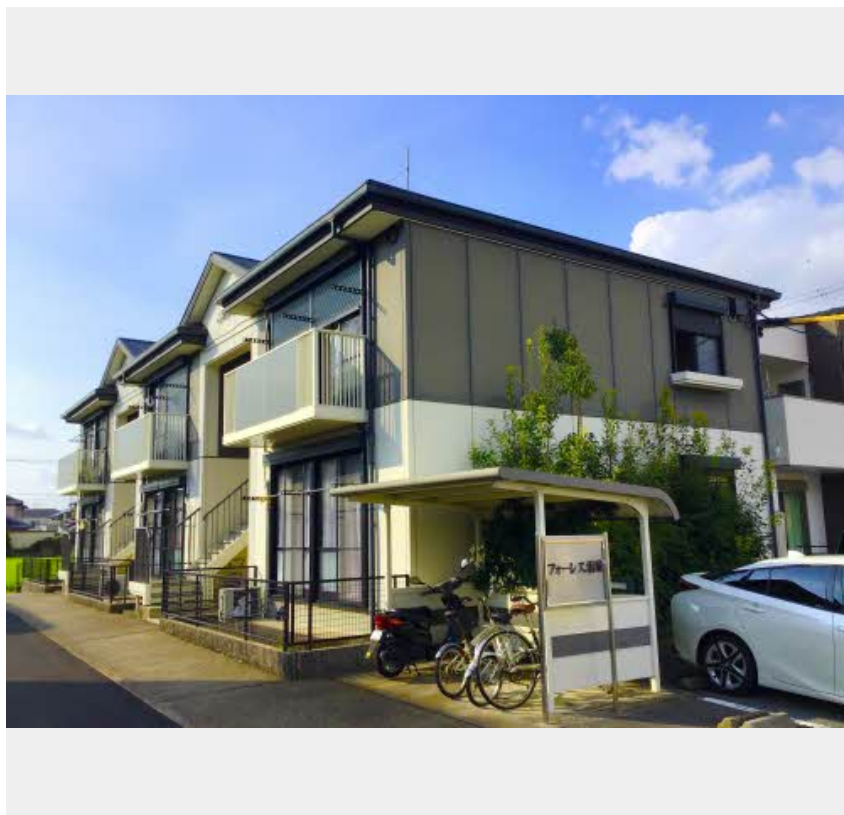
2LDK
アパート

家賃 53,000 円

共益費等 4,000 円

敷金 0 円

礼金 106,000 円



この物件の
オススメ
ポイント

この物件についている **こだわり設備**



積水ハウスの賃貸住宅 シャーメゾン

Sha Maison

駐車場あり / LGBTQフレンドリー / 高齢者対応可 / 火災警報器 (煙感知式) / カラーモニター付ドアホン / 玄関鍵 (ディンプルキー) / バルコニー / 下駄箱 / シャワー / エアコン / 洗髪洗面化粧台 / 電話配管有 / 雨戸

物件名 フォーレス羽城 0103号室

アクセス 名鉄名古屋本線 矢作橋駅 徒歩12分

所在地 愛知県岡崎市矢作町字羽城

ランドマーク -

間取り 2LDK / 洋室5.9 和室6.1 LDK11.9 (帖)

専有面積 / 向き 50.54㎡ / 南西

築年月 / 構造 1999年8月 / 軽量鉄骨・1階-2階建

入居 / 契約期間 2024年5月中旬 / 2年

駐車場 有 (別途お問い合わせ下さい)

入居諸条件備考

保証人不要プラン要加入 / シャーメゾンライフSUPPORT24要加入 / 更新料28,000円 鍵交換料13,200円
ハウスクリーニング費78,100円 諸費用1,940円 / 火災保険へのご加入が条件となります。*ご入居中は、借家人賠償責任保険・個人賠償責任保険が付帯された火災保険へのご加入が必要となります。積水ハウス不動産グループでは、万一の事故の際、グループが連携して迅速に対応できる「シャーメゾンライフGUARD」(*)へのご加入を推奨しております。*保険契約の取扱代理店は、積水ハウス不動産中部(株)および積水ハウス不動産パートナーズ(株)となります。/ 積水ハウス不動産パートナーズの保証人不要プラン『らくらくパートナー』に加入が必要です。【新規契約時】事務手数料: 33,000円(税込)、【毎月】保証料: 月額賃料等の2% / 諸費用及び、契約に要する費用は別途打合せ / 更新料: 28,000円

※消費税は10%として計算しています。※掲載されている図面・写真等は、作成方法や撮影方法・時期などにより実際とは異なる場合があります。※家具や車などは、配置のイメージであり、賃貸物件に付属していません(家具家電付き等の表示があるものを除く)。

ポイントがたまる
住んでいるだけでポイントが貯まり、
住替え時に家賃が最大3ヶ月分無料に!

株式会社ミニミニ 岡崎店

TEL:0564-25-1200
FAX: 0564-25-1344

愛知県岡崎市康生通東1丁目1番地岡崎フロントビル1階
免許番号: 国土交通大臣免許(6)第5631号

取引形態
仲介