

Sha Maison

積水ハウス品質のお部屋を シャーメゾン ショップ Shop

J R 飯田線

船町駅 徒歩22分

モバイルで見る



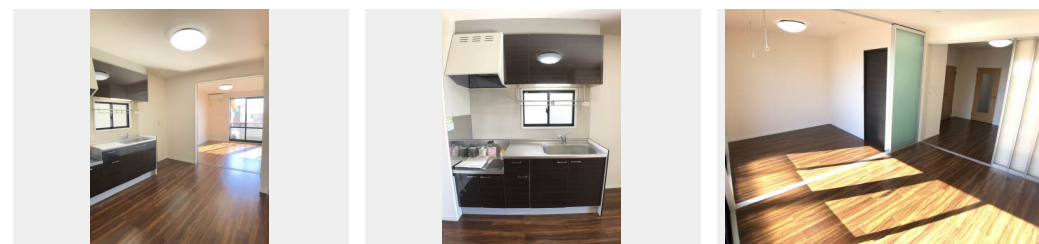
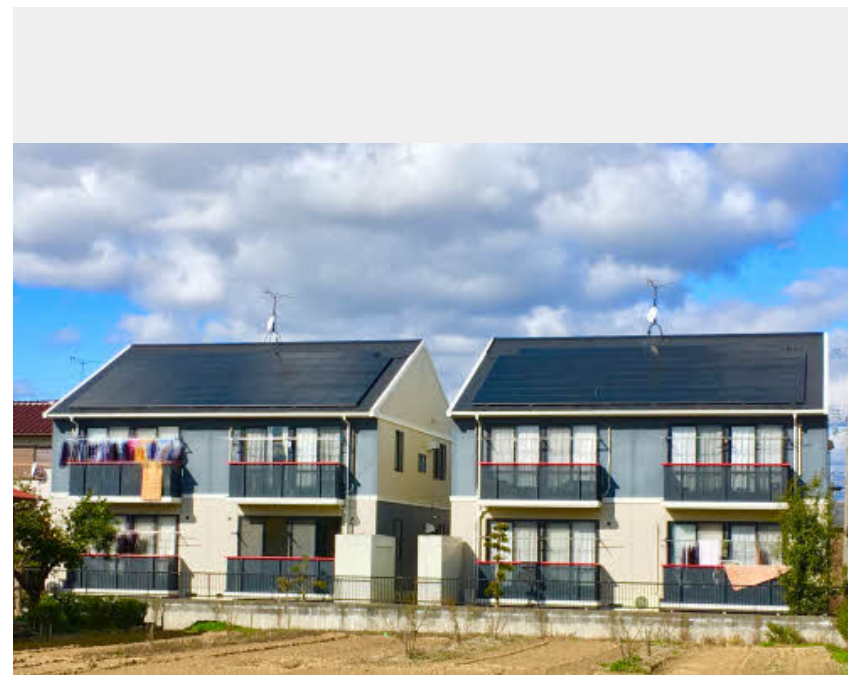
3DK アパート

家賃 60,000 円

共益費等 4,000 円

敷金 0 円

礼金 60,000 円



積水ハウスの賃貸住宅 シャーメゾン

Sha Maison

この物件の
オススメ
ポイント

温水洗浄便座、追焚機能付きのお風呂がございます！
インターネットが無料で入居後すぐに使えます／防犯カメラが
設置されている物件です／室内のモニターから、訪問者の顔を
確認できるインター・・・

この物件についている こだわり設備

- インターネット 無料(WiFi付)
- 防犯カメラ
- TVモニター付き インターホン
- WIC・納戸
- 追い焚き給湯
- エアコン
- 室内物干
- 給湯設備
- 洗髪洗面台
- 温水洗浄便座
- フローリング付

駐車場あり／LGBTQフレンドリー／高齢者対応可／インターネット無料(Wi-Fi対応)／防犯カメラ／火災警報器(煙感知式)／下駄箱／洗髪洗面化粧台／玄関鍵(ディンプルキー)／カラーモニタ付ドアホン／電話配管有／給湯器(追焚機能付)／給湯箇所(浴室・台所・洗面所)／シャワー／室内物干し／トイレ(暖房洗浄便座)／エアコン(1台設置)／AP用フローリング／バルコニー／ウォークインクローゼット／照明器具(LED)／スライディングスクリーン／アクセントクロス／バス・トイレ(セパレート)／ランドリー可動棚

物件名 ドウ ア メゾン C202号室

アクセス J R 飯田線 船町駅 徒歩22分

所在地 愛知県豊橋市吉川町

ランドマーク -

間取り 3DK／洋室6.3 洋室6.2 洋室4.5 D K 6.5 (帖)

専有面積 / 向き 55.95㎡ / 南

築年月 / 構造 1998年4月 / 軽量鉄骨・2階-2階建

入居 / 契約期間 2026年5月下旬 / 2年

駐車場 有 (別途お問い合わせ下さい)

入居諸条件備考

保証人不要プラン要加入／シャーメゾンライフSUPPORT24(月額1,320円税込)にご加入いただきます。／ご入居にかかる諸費用として、鍵交換費用(初回契約時)14,300円(税込)／ハウスクリーニング費84,700円(税込)が必要です。／火災保険へのご加入が条件となります。＊ご入居中は、借家人賠償責任保険・個人賠償責任保険が付帯された火災保険へのご加入が必要となります。積水ハウス不動産グループでは、万一の事故の際、グループが連携して迅速に対応できる「シャーメゾンライフGUARD」(*)へのご加入を推奨しております。＊保険契約の取扱代理店は、積水ハウスシャーメゾンPM中部(株)および積水ハウスシャーメゾンパートナーズ(株)となります。／積水ハウスシャーメゾンパートナーズの保証人不要プラン『らくらくパートナー』に加入が必要です。【新規契約時】事務手数料:33,000円(税込)、【毎月】保証料:月額賃料等の2%／諸費用及びその他契約費用は別途打合せ／更新料:新賃料の1ヶ月分

No.1702021

※消費税は10%として計算しています。※掲載されている図面・写真等は、作成方法や撮影方法・時期などにより実際とは異なる場合があります。＊家具や車などは、配置のイメージであり、賃貸物件に付属していません(家具家電付き等の表示があるものを除く)。

ポイントがたまる
住んでいるだけでポイントが貯まり、
住替え時に家賃が最大3ヶ月分無料に!

株式会社ニッショー
TEL:0532-52-8855
FAX: 0532-54-5521

豊橋支店

愛知県豊橋市駅前大通1丁目34-2
免許番号: 国土交通大臣免許(14)第2018号
所属団体: (公社)愛知県宅地建物取引業協会 / 東海不動産公正取引協議会

取引形態
仲介