

# Sha Maison

積水ハウス品質のお部屋を シャーメゾン ショップ Shop

J R 東海道本線

豊橋駅 バス19分 徒歩4分

モバイルで見る



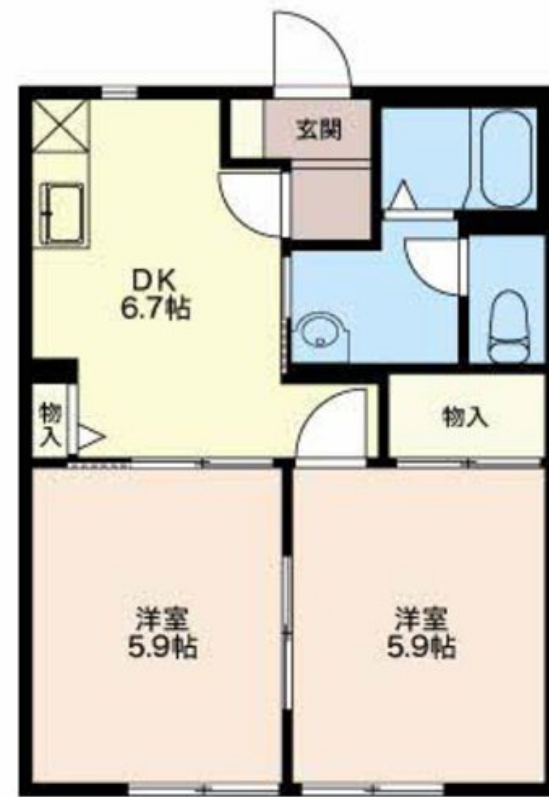
**2DK**  
アパート

家賃 **49,000 円**

共益費等 4,300 円

敷金 0 円

礼金 73,500 円



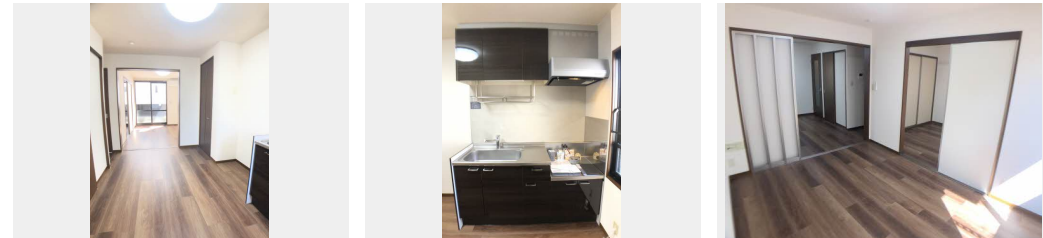
この物件の  
おすすめ  
ポイント

南東向きのお部屋です★エアコン付★追焚機能付き給湯器有★

この物件についている **こだわり設備**

- TVモニター付きインターホン
- 給湯設備
- 追い焚き給湯
- 室内物干
- 温水洗浄便座
- エアコン
- フローリング付
- 専用庭

駐車場あり / L G B T Qフレンドリー / 高齢者対応可 / 火災警報器 (煙感知式) / 電話配管有 / シャワー / 給湯器 (追焚機能付) / エアコン / 玄関鍵 (ディンプルキー) / カラーモニター付ドアホン / 給湯箇所 (浴室・台所・洗面所) / 室内物干し / トイレ (暖房洗浄便座) / A P用フローリング / 専用庭 / 照明器具



積水ハウスの賃貸住宅 シャーメゾン  
**Sha Maison**

物件名	コーポキタジマ B102号室	間取り	2DK/洋室5.9 和室5.9 D K 6.7 (帖)
アクセス	J R 東海道本線 豊橋駅 バス19分、西口 バス停 徒歩4分	専有面積 / 向き	41.58㎡ / 南東
所在地	愛知県豊橋市佐藤町字北島	築年月 / 構造	2001年9月 / 軽量鉄骨・1階-2階建
ランドマーク	-	入居 / 契約期間	即時 / 2年
		駐車場	有 (別途お問い合わせ下さい)

入居諸条件備考

保証人不要プラン要加入 / シャーメゾンライフSUPPORT 24要加入 / 更新料26,000円 鍵交換料13,200円  
ハウスクリーニング費68,200円 諸費用1,430円 / 火災保険へのご加入が条件となります。\*ご入居中は、借家人賠償責任保険・個人賠償責任保険が付帯された火災保険へのご加入が必要となります。積水ハウス不動産グループでは、万一の事故の際、グループが連携して迅速に対応できる「シャーメゾンライフGUARD」(\*)へのご加入を推奨しております。\*保険契約の取扱代理店は、積水ハウス不動産中部 (株) および積水ハウス不動産パートナーズ (株) となります。/ 積水ハウス不動産パートナーズの保証人不要プラン『らくらくパートナー』に加入が必要です。【新規契約時】事務手数料：33,000円 (税込)、【毎月】保証料：月額賃料等の2% / 諸費用及び、契約に要する費用は別途打合せ / 更新料：26,000円

※消費税は10%として計算しています。※掲載されている図面・写真等は、作成方法や撮影方法・時期などにより実際とは異なる場合があります。※家具や車などは、配置のイメージであり、賃貸物件に付属していません (家具家電付き等の表示があるものを除く)。

**ポイントがたまる**  
住んでいるだけでポイントが貯まり、  
住替え時に家賃が最大3ヶ月分無料に!

株式会社ニッショー  
TEL:0532-52-8855  
FAX: 0532-54-5521

**豊橋支店**  
愛知県豊橋市駅前大通1丁目34-2  
免許番号：国土交通大臣免許 (14) 第2018号  
所属団体： (公社) 愛知県宅地建物取引業協会 / 東海不動産公正取引協議会

取引形態  
仲介