

Sha Maison

積水ハウス品質のお部屋を シャーメゾン ショップ Shop

豊橋鉄道渥美線

柳生橋駅 徒歩22分

モバイルで見る



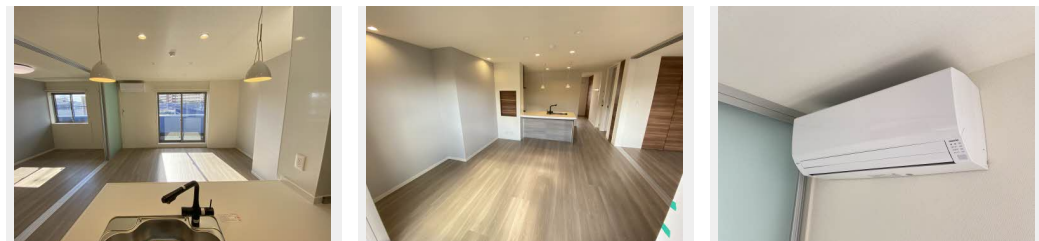
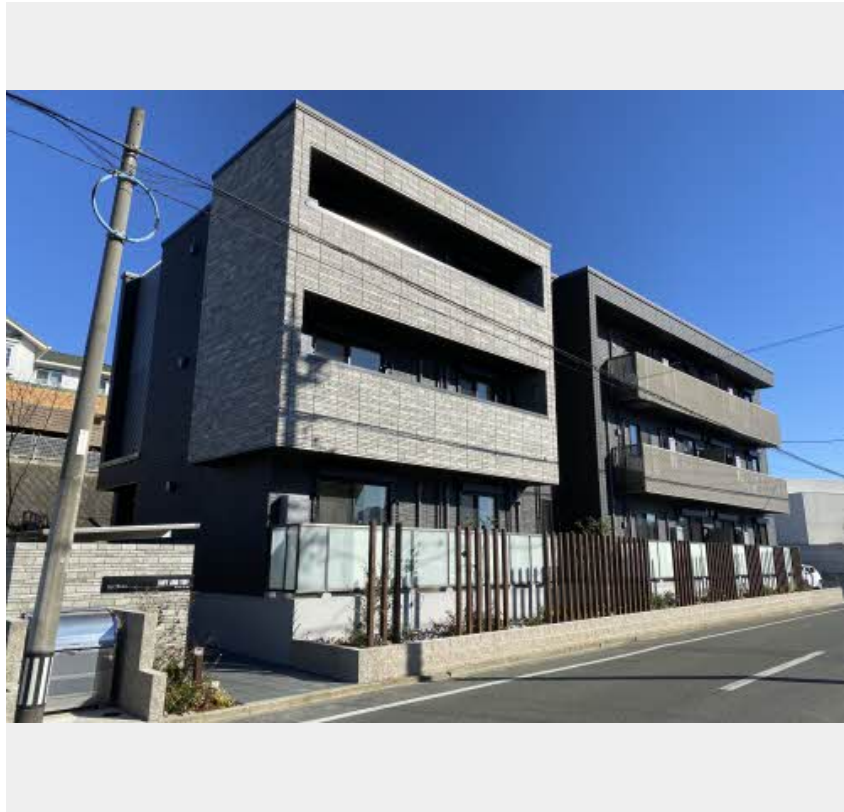
3LDK
マンション

家賃 **105,000 円**

共益費等 5,200 円

敷金 0 円

礼金 157,500 円



積水ハウスの賃貸住宅 シャーメゾン

Sha Maison

この物件の
オススメ
ポイント

この建物は省エネルギー性能に優れたZEH（ゼロ・エネルギー・ハウス）賃貸住宅となっており、高断熱性能と省エネルギー設備により光熱費の削減とCO2排出の削減を実現します
☆ ■ 都会的なモダ...

この物件についている **こだわり設備**

- 高遮音床システム
- BELS
- ZEH
- 宅配BOX
- 太陽光発電
- 耐震等級3
- インターネット無料(WiFi付)
- TVモニター付きインターホン
- オートロック
- 防犯カメラ
- 防犯ガラス
- 対面キッチン

駐車場あり/インターネット無料(Wi-Fi対応)/受水槽(個別)/オートロック・自動ドア/宅配BOX/防犯カメラ/駐輪場/耐震等級3/掲示板/ゴミ集積場(敷地内)/高遮音床システム「SHAI DD55」/LGBTQフレンドリー/高齢者対応可/玄関鍵(オプナス)/コミュニケーションキッチン/エコジョーズ/ユニットバス1618/浴室乾燥機/室内物干し/AP用フローリング/雨戸(シャッタータイプ)/ウォークインクローゼット/給湯器(追焚機能付)/パントリー/ランドリー可動棚/スライディングスクリーン/照明器具(LED)/洗髪洗面化粧台/自動火災警報器

物件名 ラフ アンド タフ 向山 0201号室

間取り 3LDK/洋室5.8 洋室6 洋室6.5 LDK14.3 (帖)

アクセス 豊橋鉄道渥美線 柳生橋駅 徒歩22分
バス、本興寺 バス停 徒歩6分

専有面積 / 向き 77.3㎡ / 南

所在地 愛知県豊橋市向山町字水車

築年月 / 構造 2022年1月 / 重量鉄骨・2階-3階建

入居 / 契約期間 即時 / 2年

ランドマーク ●豊鉄バス：本興寺亭 / 距離450m

駐車場 有 (別途お問い合わせ下さい)

入居諸条件備考

保証人不要プラン要加入/シャーメゾンライフSUPPORT24要加入/更新料52,000円 鍵交換料16,500円
ハウスクリーニング費115,500円 諸費用1,280円/火災保険へのご加入が条件となります。*ご入居中は、借家人賠償責任保険・個人賠償責任保険が付帯された火災保険へのご加入が必要となります。積水ハウス不動産グループでは、万一の事故の際、グループが連携して迅速に対応できる「シャーメゾンライフGUARD」(*)へのご加入を推奨しております。*保険契約の取扱代理店は、積水ハウス不動産中部(株)および積水ハウス不動産パートナーズ(株)となります。/積水ハウス不動産パートナーズの保証人不要プラン『らくらくパートナー』に加入が必要です。[新規契約時]事務手数料:33,000円(税込)、[毎月]保証料:月額賃料等の2%/諸費用及び、契約に要する費用は別途打合せ/更新料:52,000円

※消費税は10%として計算しています。※掲載されている図面・写真は、作成方法や撮影方法・時期などにより実際とは異なる場合があります。※家具や車などは、配置のイメージであり、賃貸物件に付属していません(家具家電付き等の表示があるものを除く)。

ポイントがたまる
住んでいるだけでポイントが貯まり、
住替え時に家賃が最大3ヶ月分無料に!

株式会社ミニミニ 豊橋店

TEL:0532-56-3232
FAX: 0532-56-3233

愛知県豊橋市駅前大通1丁目41番地
免許番号: 国土交通大臣免許(6)第5631号

取引形態
仲介