

# Sha Maison

積水ハウス品質のお部屋を シャーメゾン ショップ Shop

J R 東海道本線

豊橋駅 バス15分 徒歩9分

モバイルで見る



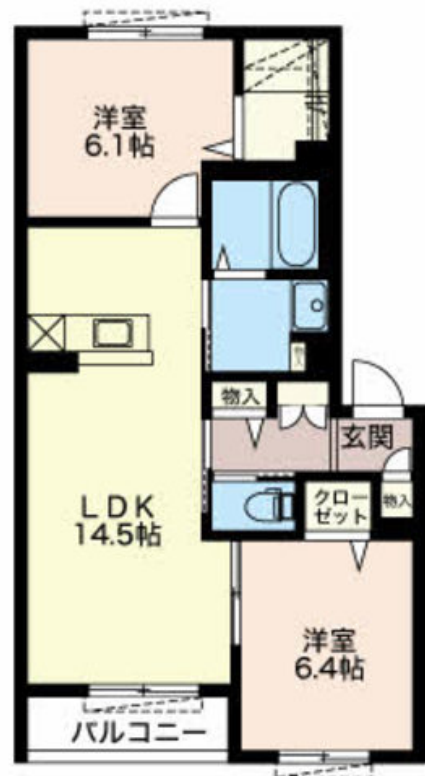
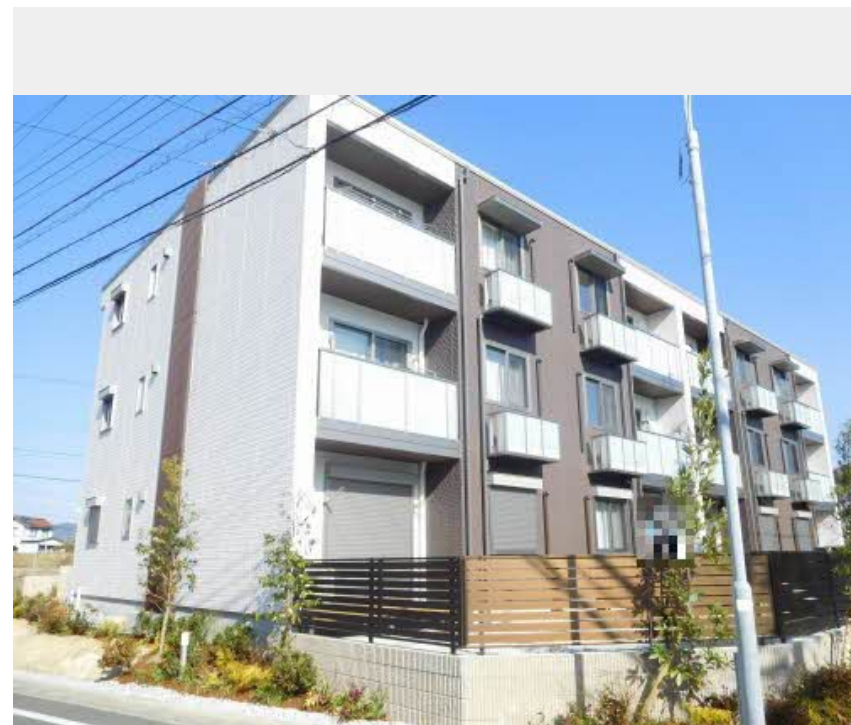
2LDK  
マンション

家賃 85,000 円

共益費等 5,200 円

敷金 0 円

礼金 127,500 円



この物件の  
オススメ  
ポイント

Wi-Fi無料の物件です★南向きのお部屋です★追焚機能付き給湯器有★

## この物件についている こだわり設備

- シャーメゾン ガーデنز
- 高遮音床 システム
- インターネット 無料(WiFi付)
- TVモニター付き インターホン
- オートロック
- 防犯ガラス
- 対面 キッチン
- 対面キッチン
- 給湯設備
- 追い焚き給湯
- 浴室乾燥機
- 広い浴室
- 洗髪洗面台

駐車場あり/オートロック/駐輪場/高遮音床システム「SHAIDD55」/シャーメゾンガーデンズ/インターネット無料(Wi-Fi対応)/LGBTQフレンドリー/高齢者対応可/モニター付ドアホン/マルチメディア配管有/対面キッチン/給湯器(追焚機能付)/給湯器(ガス)/ユニットバス1618/ユニットバス1418/浴室乾燥機/洗髪洗面化粧台/室内物干し/トイレ(洗浄機能付便座)/エアコン/ガスコック1ヶ所(リビング)/断熱複層ガラス/防犯ガラス(合せガラス)/雨戸(1階のみ)/専用庭/照明器具/人感センサーライト

積水ハウスの賃貸住宅 シャーメゾン

Sha Maison

物件名	アンヴェリール飯野 0302号室	間取り	2LDK/洋室6.1 洋室6.4 LDK14.5(帖)
アクセス	J R 東海道本線 豊橋駅 バス15分、佐藤西 バス停 徒歩9分	専有面積 / 向き	62.25㎡ / 南
所在地	愛知県豊橋市佐藤 5 丁目	築年月 / 構造	2018年2月 / 重量鉄骨・3階-3階建
ランドマーク	●つつじが丘小学校 / 距離130m	入居 / 契約期間	2024年6月中旬 / 2年
		駐車場	有(別途お問い合わせ下さい)

入居諸条件備考

保証人不要プラン要加入/シャーメゾンライフSUPPORT24要加入/更新料44,000円 鍵交換料16,500円  
ハウスクリーニング費99,000円 諸費用1,380円/火災保険へのご加入が条件となります。\*ご入居中は、借家人賠償責任保険・個人賠償責任保険が付帯された火災保険へのご加入が必要となります。積水ハウス不動産グループでは、万一の事故の際、グループが連携して迅速に対応できる「シャーメゾンライフGUARD」(\*)へのご加入を推奨しております。\*保険契約の取扱代理店は、積水ハウス不動産中部(株)および積水ハウス不動産パートナーズ(株)となります。/積水ハウス不動産パートナーズの保証人不要プラン『らくらくパートナー』に加入が必要です。[新規契約時]事務手数料:33,000円(税込)、[毎月]保証料:月額賃料等の2%/諸費用及び、契約に要する費用は別途打合せ/更新料:44,000円

※消費税は10%として計算しています。※掲載されている図面・写真等は、作成方法や撮影方法・時期などにより実際とは異なる場合があります。※家具や車などは、配置のイメージであり、賃貸物件に付属していません(家具家電付き等の表示があるものを除く)。

ポイントがたまる  
住んでいるだけでポイントが貯まり、  
住替え時に家賃が最大3ヶ月分無料に!

株式会社ミニミニ 豊橋店

TEL:0532-56-3232  
FAX: 0532-56-3233

愛知県豊橋市駅前大通1丁目41番地  
免許番号: 国土交通大臣免許(6)第5631号

取引形態  
仲介