

Sha Maison

積水ハウス品質のお部屋を シャーメゾン ショップ Shop

J R 東海道本線

豊橋駅 徒歩9分

モバイルで見る



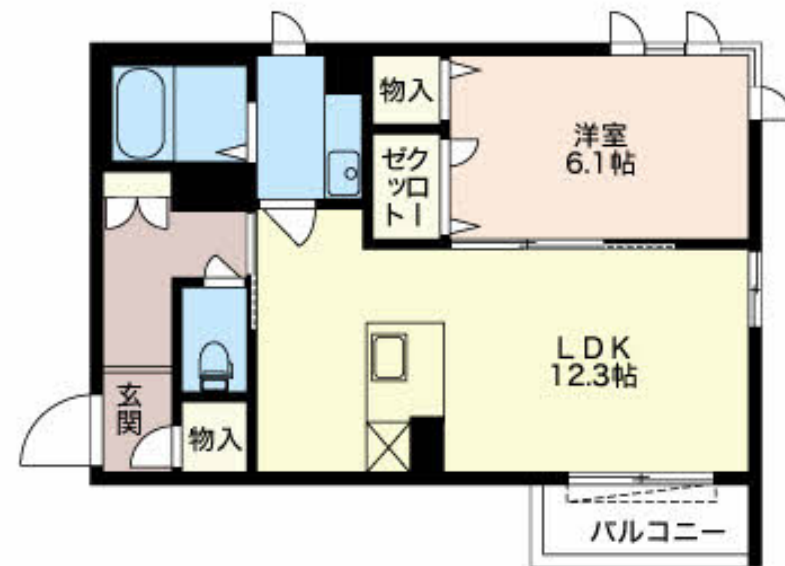
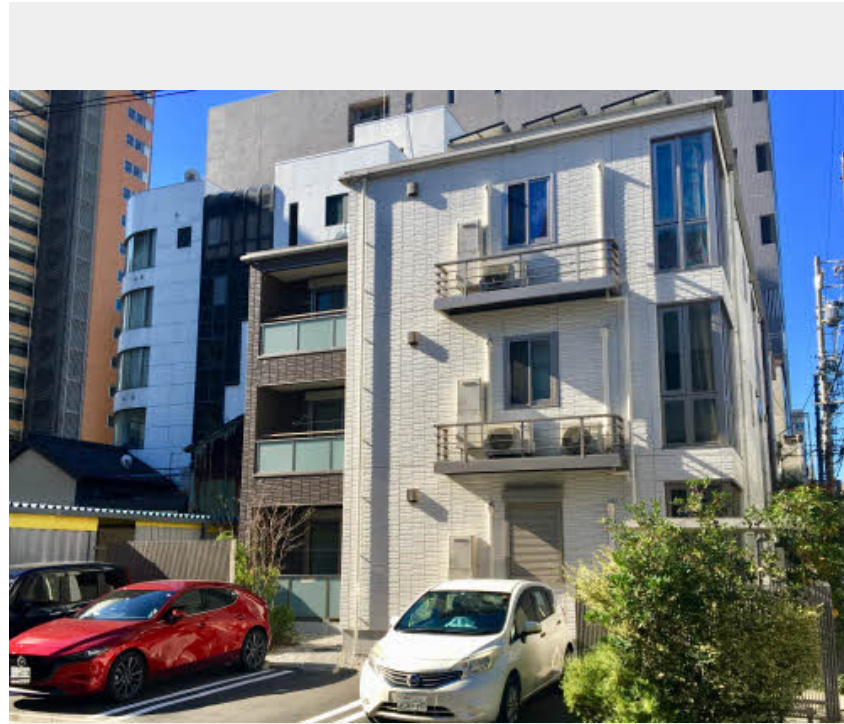
1LDK
マンション

家賃 **84,000 円**

共益費等 5,500 円

敷金 0 円

礼金 84,000 円



この物件の
**オススメ
ポイント**

浴室乾燥機、追焚機能付きのお風呂です！
上階からの音を大幅に抑える高遮音床システム「シャイド」を採用／宅配ボックス付きなので不在時にも荷物を受け取れます／インターネットが無料で入居・・・

この物件についている こだわり設備

- 高遮音床システム
- 宅配BOX
- インターネット無料(WiFi付)
- オートロック
- TVモニター付きインターホン
- 浴室乾燥機
- 追い焚き給湯
- エアコン
- 対面キッチン
- 室内物干
- 給湯設備
- 洗髪洗面台

駐車場あり／オートロック／駐輪場／高遮音床システム「SHAIDD55」／インターネット無料 (Wi-Fi対応)／LGBTQフレンドリー／宅配BOX／高齢者対応可／モニター付ドアホン／マルチメディア配管有／浴室乾燥機(暖房乾燥)／給湯器(追焚機能付)／給湯器(ガス)／洗髪洗面化粧台／室内物干し／トイレ(洗浄機能付便座)／エアコン／ガスコック1ヶ所(リビング)／断熱複層ガラス／照明器具／人感センサーライト／バス・トイレ(セパレート)／対面キッチン

Wi-Fi全室完備



積水ハウスの賃貸住宅 シャーメゾン

Sha Maison

物件名 ロジュマン エスト 0201号室

アクセス J R 東海道本線 豊橋駅 徒歩9分

所在地 愛知県豊橋市広小路 3 丁目

ランドマーク -

間取り 1LDK／洋室6.1 LDK12.3 (帖)

専有面積 / 向き 47.3㎡ / 南

築年月 / 構造 2015年9月 / 重量鉄骨・2階-3階建

入居 / 契約期間 2026年5月上旬 / 2年

駐車場 有 (別途お問い合わせ下さい)

入居諸条件備考

保証人不要プラン要加入／シャーメゾンライフSUPPORT24 (月額1,320円税込) にご加入いただきます。／ご入居にかかる諸費用として、鍵交換費用 (初回契約時) 17,600円 (税込) / ハウスクリーニング費 79,200円 (税込) / 諸費用1,000円が必要です。／火災保険への加入が条件となります。＊ご入居中は、借家人賠償責任保険・個人賠償責任保険が付帯された火災保険への加入が必要となります。積水ハウス不動産グループでは、万一の事故の際、グループが連携して迅速に対応できる「シャーメゾンライフGUARD」(*) へのご加入を推奨しております。*保険契約の取扱代理店は、積水ハウスシャーメゾンPM中部 (株) および積水ハウスシャーメゾンパートナーズ (株) となります。／積水ハウスシャーメゾンパートナーズの保証人不要プラン『らくらくパートナー』に加入が必要です。【新規契約時】事務手数料：33,000円 (税込)、【毎月】保証料：月額賃料等の2% / 諸費用及びその他契約費用は別途打合せ / 更新料：新賃料の1ヶ月分

No.3400482

※消費税は10%として計算しています。※掲載されている図面・写真等は、作成方法や撮影方法・時期などにより実際とは異なる場合があります。＊家具や車などは、配置のイメージであり、賃貸物件に付属していません (家具家電付き等の表示があるものを除く)。

ポイントがたまる
住んでいるだけでポイントが貯まり、
住替え時に家賃が最大3ヶ月分無料に!

株式会社ミニミニ 豊橋店

TEL:0532-56-3232

FAX: 0532-56-3233

愛知県豊橋市駅前大通 1 丁目 4 1 番地

免許番号：国土交通大臣免許 (6) 第 5 6 3 1 号

取引形態
仲介