

Sha Maison

積水ハウス品質のお部屋を シャーメゾン ショップ Shop

J R 東海道本線

豊橋駅 バス15分 徒歩1分

モバイルで見る



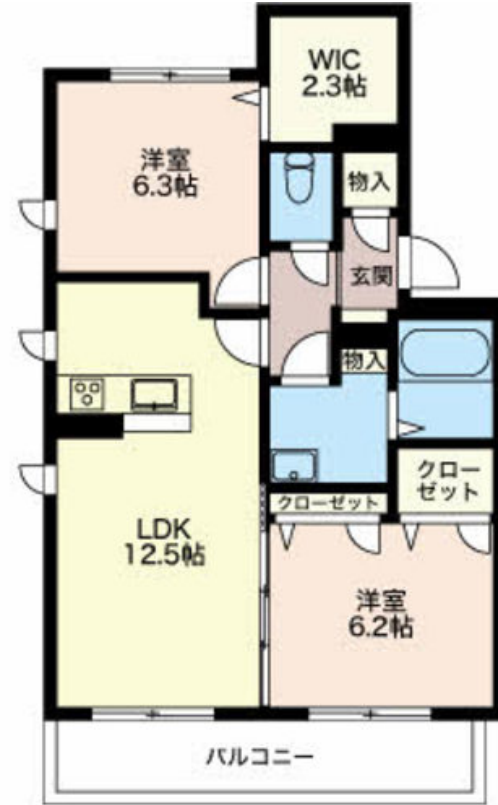
2LDK
マンション

家賃 **79,000 円**

共益費等 5,200 円

敷金 0 円

礼金 118,500 円



積水ハウスの賃貸住宅 シャーメゾン

Sha Maison

この物件の
オススメ
ポイント

リビング・ダイニングを眺める対面キッチン♪来訪者の顔を見て話せるモニター付インターホン♪

この物件についている こだわり設備

- 高遮音床システム
- TVモニター付きインターホン
- オートロック
- 防犯ガラス
- 対面キッチン
- コンロ
- 給湯設備
- 追い焚き給湯
- 浴室乾燥機
- 洗髪洗面台
- 温水洗浄便座

駐車場あり/造園・植栽/オートロック/高遮音床システム「SHAIDD55」/散水栓/ LGBTQフレンドリー/高齢者対応可/モニター付ドアホン/電話配管有/システムキッチン/対面キッチン/グリル付きコンロ/給湯器(追焚機能付)/シャワー/ユニットバス1418/浴室乾燥機(暖房乾燥)/洗髪洗面化粧台/複層ガラス/防犯ガラス(合せガラス)/トイレ(洗浄機能付便座)/シューズクロック/人感センサーライト

物件名 ラ・フォルティーエ 0302号室

アクセス J R 東海道本線 豊橋駅 バス15分、市道 バス停 徒歩1分

所在地 愛知県豊橋市牟呂公文町

ランドマーク -

間取り 2LDK/洋室6.3 洋室6.2 LDK12.5 WIC2.3 (帖)

専有面積 / 向き 62.05㎡/南

築年月 / 構造 2013年9月/重量鉄骨・3階-3階建

入居 / 契約期間 2024年6月中旬/2年

駐車場 有(別途お問い合わせ下さい)

入居諸条件備考

保証人不要プラン要加入/シャーメゾンライフSUPPORT24(月額880円税込)にご加入いただきます。/ご入居にかかる諸費用として、鍵交換費用(初回契約時)16,500円(税込)/ハウスクリーニング費99,000円(税込)が必要です。/火災保険へのご加入が条件となります。*ご入居中は、借家人賠償責任保険・個人賠償責任保険が付帯された火災保険へのご加入が必要です。積水ハウス不動産グループでは、万一の事故の際、グループが連携して迅速に対応できる「シャーメゾンライフGUARD」(*)へのご加入を推奨しております。*保険契約の取扱代理店は、積水ハウス不動産中部(株)および積水ハウス不動産パートナーズ(株)となります。/積水ハウス不動産パートナーズの保証人不要プラン『らくらくパートナー』に加入が必要です。[新規契約時]事務手数料:33,000円(税込)、[毎月]保証料:月額賃料等の2%/諸費用及び、契約に要する費用は別途打合せ/更新料:41,000円

※消費税は10%として計算しています。※掲載されている図面・写真等は、作成方法や撮影方法・時期などにより実際とは異なる場合があります。※家具や車などは、配置のイメージであり、賃貸物件に付属していません(家具家電付き等の表示があるものを除く)。

ポイントがたまる
住んでいるだけでポイントが貯まり、
住替え時に家賃が最大3ヶ月分無料に!

株式会社ニッショー
TEL:0532-37-4777
FAX: 0532-37-4774

豊橋南支店

愛知県豊橋市柱三番町104番地の1
免許番号: 国土交通大臣免許(14)第2018号
所属団体: (公社)愛知県宅地建物取引業協会/東海不動産公正取引協議会

取引形態
仲介