

# Sha Maison

積水ハウス品質のお部屋を シャーメゾン ショップ Shop

豊橋鉄道東田本線

運動公園前駅 徒歩8分

📱 モバイルで見る



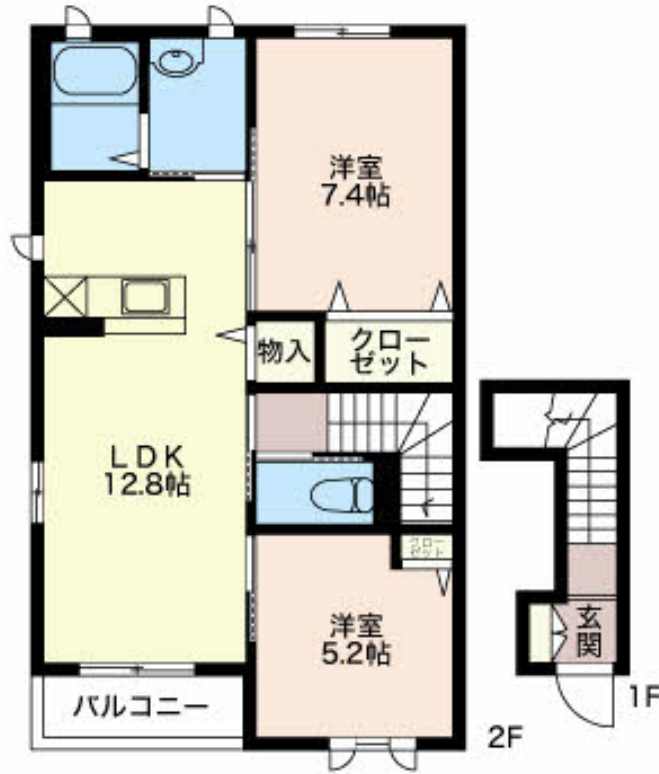
**2LDK**  
アパート

家賃 **66,000 円**

共益費等 4,000 円

敷金 0 円

礼金 66,000 円



積水ハウスの賃貸住宅 シャーメゾン

Sha Maison

この物件の  
オススメ  
ポイント

Wi-Fi無料! 追焚機能付きのお風呂です!  
インターネットが無料で入居後すぐに使えます/室内のモニターから、訪問者の顔を確認できるインターホンです/窓には高い断熱性を実現するLow・・・

この物件についている **こだわり設備**

- インターネット 無料(WiFi付)
- TVモニター付き インターホン
- しゃ熱断熱 複層ガラス
- 浴室乾燥機
- 追い焚き給湯
- エアコン
- 給湯設備
- 洗髪洗面台
- 温水洗浄便座

駐車場あり/階段灯/外周フェンス/造園・植栽/外灯/駐車場舗装白線引/地デジ対応(CATV対応)/LGBTQフレンドリー/高齢者対応可/インターネット無料(Wi-Fi対応)/玄関鍵(ディンプルキー)/モニター付ドアホン/エアコン(1台設置)/電話配管有/給湯器(追焚機能付)/シャワー/浴室乾燥機/洗髪洗面化粧台/トイレ(暖房機能付便座)/トイレ(洗浄機能付便座)/Low-E複層ガラス/下駄箱/照明器具/バス・トイレ(セパレート)/都市ガス

物件名 クラヴィエ壱番館 0202号室  
アクセス 豊橋鉄道東田本線 運動公園前駅 徒歩8分  
所在地 愛知県豊橋市西岩田4丁目  
ランドマーク -

間取り 2LDK/洋室5.2 洋室7.4 LDK12.8(帖)  
専有面積/向き 63.17㎡/南  
築年月/構造 2011年10月/軽量鉄骨・2階-2階建  
入居/契約期間 2026年6月上旬/2年  
駐車場 有(別途お問い合わせ下さい)

入居諸条件備考

保証人不要プラン要加入/シャーメゾンライフSUPPORT24(月額1,320円税込)にご加入いただきます。/ご入居にかかる諸費用として、鍵交換費用(初回契約時)17,600円(税込)/ハウスクリーニング費84,700円(税込)/諸費用350円が必要です。/火災保険へのご加入が必要となります。\*ご入居中は、借家人賠償責任保険・個人賠償責任保険が付帯された火災保険へのご加入が必要となります。積水ハウス不動産グループでは、万一の事故の際、グループが連携して迅速に対応できる「シャーメゾンライフGUARD」(\*)へのご加入を推奨しております。\*保険契約の取扱代理店は、積水ハウスシャーメゾンPM中部(株)および積水ハウスシャーメゾンパートナーズ(株)となります。/積水ハウスシャーメゾンパートナーズの保証人不要プラン『らくらくパートナー』に加入が必要です。【新規契約時】事務手数料:33,000円(税込)、【毎月】保証料:月額賃料等の2%/諸費用及びその他契約費用は別途打合せ/更新料:新賃料の1ヶ月分

No.3100240

※消費税は10%として計算しています。※掲載されている図面・写真等は、作成方法や撮影方法・時期などにより実際とは異なる場合があります。※家具や車などは、配置のイメージであり、賃貸物件に付属していません(家具家電付き等の表示があるものを除く)。

**ポイントがたまる**  
住んでいるだけでポイントが貯まり、住替え時に家賃が最大3ヶ月分無料に!

株式会社ミニミニ 豊橋店  
TEL:0532-56-3232  
FAX: 0532-56-3233

愛知県豊橋市駅前大通1丁目4番地  
免許番号:国土交通大臣免許(6)第5631号

取引形態  
仲介