

# Sha Maison

積水ハウス品質のお部屋を シャーメゾン ショップ Shop

豊橋鉄道渥美線

植田駅 距離1.9km

モバイルで見る



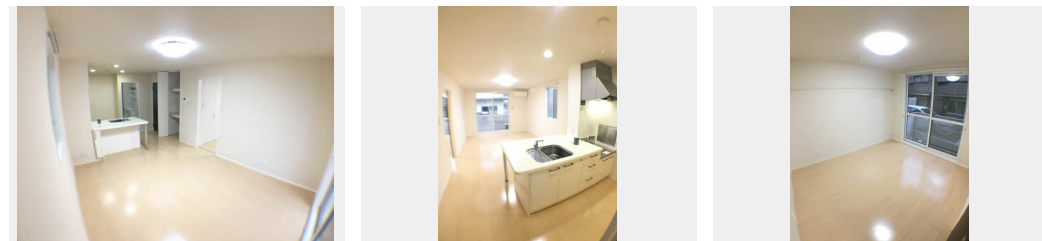
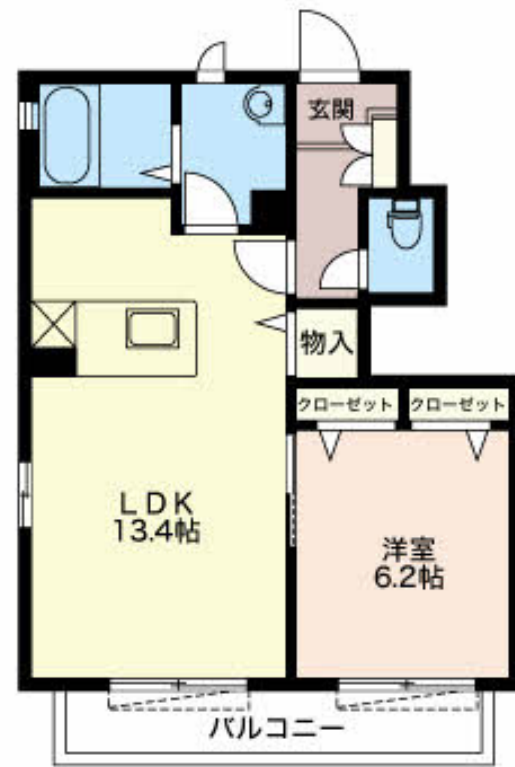
1LDK  
アパート

家賃 56,000 円

共益費等 4,500 円

敷金 0 円

礼金 56,000 円



積水ハウスの賃貸住宅 シャーメゾン

Sha Maison

この物件の  
オススメ  
ポイント

☆対面キッチンのお部屋です☆浴室暖房乾燥機・追い焚き給湯  
☆インターネットが無料で入居後すぐに使えます/防犯カメラが設置されている物件です/室内のモニターから、訪問者の顔を

## この物件についている こだわり設備

- インターネット 無料(WiFi付)
- 防犯カメラ
- TVモニター付き インターホン
- しゃ熱断熱 複層ガラス
- 浴室乾燥機
- 追い焚き給湯
- エアコン
- 対面キッチン
- 給湯設備
- 洗髪洗面台
- 温水洗浄便座
- フローリング付

駐車場あり/階段灯/駐輪場(屋根付き)/防音(2F床ALC板)/外周フェンス/造園・植栽/外灯/駐車場舗装白線引/地デジ対応(CATV対応)/LGBTQフレンドリー/高齢者対応可/インターネット無料(Wi-Fi対応)/防犯カメラ/玄関鍵(ディンプルキー)/モニター付ドアホン/電話配管有/給湯器(追焚機能付)/洗髪洗面化粧台/トイレ(洗浄機能付便座)/Low-E複層ガラス/バルコニー/下駄箱/浴室乾燥機(暖房乾燥)/エアコン(1台設置)/雨戸(1階のみ)/玄関鍵(①キー②ロック)/給湯箇所(浴室・台所・洗面所)/対面キッチン/コミュニケーションキッチン

物件名	クラヴィエ野依 0101号室	間取り	1LDK/洋室6.2 LDK13.4(帖)
アクセス	豊橋鉄道渥美線 植田駅 距離1.9km	専有面積/向き	46.71㎡/南
所在地	愛知県豊橋市野依町字中瀬古	築年月/構造	2011年3月/軽量鉄骨・1階-2階建
ランドマーク	-	入居/契約期間	2026年7月上旬/2年
		駐車場	有(別途お問い合わせ下さい)

入居諸条件備考

保証人不要プラン要加入/シャーメゾンライフSUPPORT24(月額1,320円税込)にご加入いただきます。/ご入居にかかる諸費用として、鍵交換費用(初回契約時)17,600円(税込)/ハウスクリーニング費79,200円(税込)/諸費用650円が必要です。/火災保険へのご加入が条件となります。\*ご入居中は、借家人賠償責任保険・個人賠償責任保険が付帯された火災保険へのご加入が必要となります。積水ハウス不動産グループでは、万一の事故の際、グループが連携して迅速に対応できる「シャーメゾンライフGUARD」(\*)へのご加入を推奨しております。\*保険契約の取扱代理店は、積水ハウスシャーメゾンPM中部(株)および積水ハウスシャーメゾンパートナーズ(株)となります。/積水ハウスシャーメゾンパートナーズの保証人不要プラン『らくらくパートナー』に加入が必要です。【新規契約時】事務手数料:33,000円(税込)、【毎月】保証料:月額賃料等の2%/諸費用及びその他契約費用は別途打合せ/更新料:新賃料の1ヶ月分

No.3000466

※消費税は10%として計算しています。※掲載されている図面・写真等は、作成方法や撮影方法・時期などにより実際とは異なる場合があります。※家具や車などは、配置のイメージであり、賃貸物件に付属していません(家具家電付き等の表示があるものを除く)。

ポイントがたまる  
住んでいるだけでポイントが貯まり、  
住替え時に家賃が最大3ヶ月分無料に!

株式会社ミニミニ 豊橋南店

TEL:0532-38-0832  
FAX: 0532-38-0830

愛知県豊橋市柱六番町127番地  
免許番号:国土交通大臣免許(6)第5631号

取引形態  
仲介