

バス 岩田小前 下車 徒歩10分

モバイルで見る



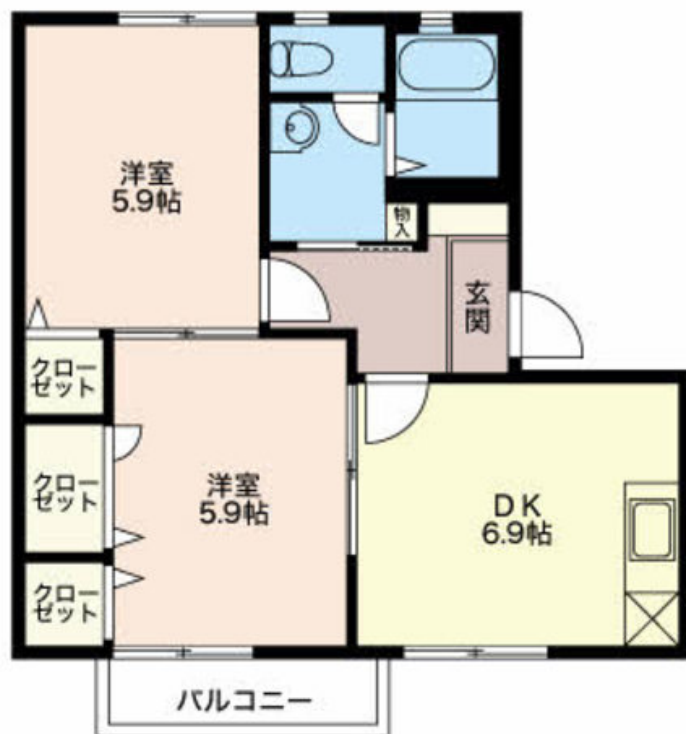
2DK アパート

家賃 52,000 円

共益費等 3,900 円

敷金 0 円

礼金 78,000 円



積水ハウスの賃貸住宅 シャーメゾン

Sha Maison

この物件の
オススメ
ポイント

追焚機能付き給湯器有★

この物件についている **こだわり設備**

駐車場あり / L G B T Qフレンドリー / 高齢者対応可

物件名 サザンアムール 0203号室

間取り 2DK / 洋室5.9 洋室5.9 D K 6.9 (帖)

アクセス バス、岩田小前 バス停 徒歩10分

専有面積 / 向き 44.5㎡ / 南

所在地 愛知県豊橋市東岩田 4 丁目

築年月 / 構造 2004年9月 / 軽量鉄骨・2階-2階建

ランドマーク -

入居 / 契約期間 2024年5月下旬 / 2年

駐車場 有 (別途お問い合わせ下さい)

入居諸条件備考

保証人不要プラン要加入 / シャーメゾンライフSUPPORT 2 4 要加入 / 更新料28,000円 鍵交換料16,500円
ハウスクリーニング費68,200円 諸費用1,280円 / 火災保険へのご加入が条件となります。*ご入居中は、借
家人賠償責任保険・個人賠償責任保険が付帯された火災保険へのご加入が必要となります。積水ハウス不動産グル
ープでは、万一の事故の際、グループが連携して迅速に対応できる「シャーメゾンライフGUARD」(*) へ
のご加入を推奨しております。*保険契約の取扱代理店は、積水ハウス不動産中部(株)および積水ハウス不動産パ
ートナース(株)となります。/ 積水ハウス不動産パートナーズの保証人不要プラン『らくらくパートナー』に
加入が必要です。[新規契約時]事務手数料: 33,000円(税込)、[毎月]保証料: 月額賃料等の2% / 諸
費用及び、契約に要する費用は別途打合せ / 更新料: 28,000円

※消費税は10%として計算しています。※掲載されている図面・写真等は、作成方法や撮影方法・時期などにより実際とは異なる場合があります。※家具や車などは、配置のイメージであり、賃貸物件に付属しておりません(家具家電付き等の表示があるものを除く)。

ポイントがたまる
住んでいるだけでポイントが貯まり、
住替え時に家賃が最大3ヶ月分無料に!

株式会社ニッショー
TEL:0532-52-8855
FAX: 0532-54-5521

豊橋支店

愛知県豊橋市駅前大通 1 丁目 3 4 - 2
免許番号: 国土交通大臣免許(14)第2018号
所属団体: (公社)愛知県宅地建物取引業協会 / 東海不動産公正取引協議会

取引形態
仲介