

# Sha Maison

積水ハウス品質のお部屋を シャーメゾン ショップ Shop

豊橋鉄道渥美線

南栄駅 徒歩12分

モバイルで見る



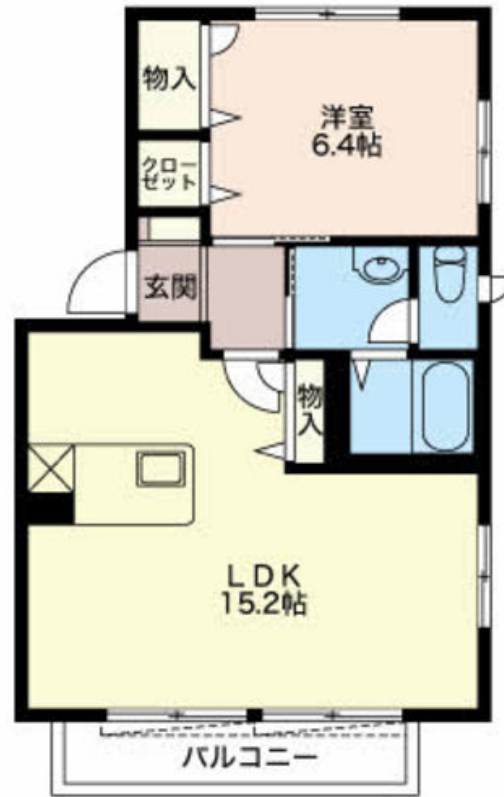
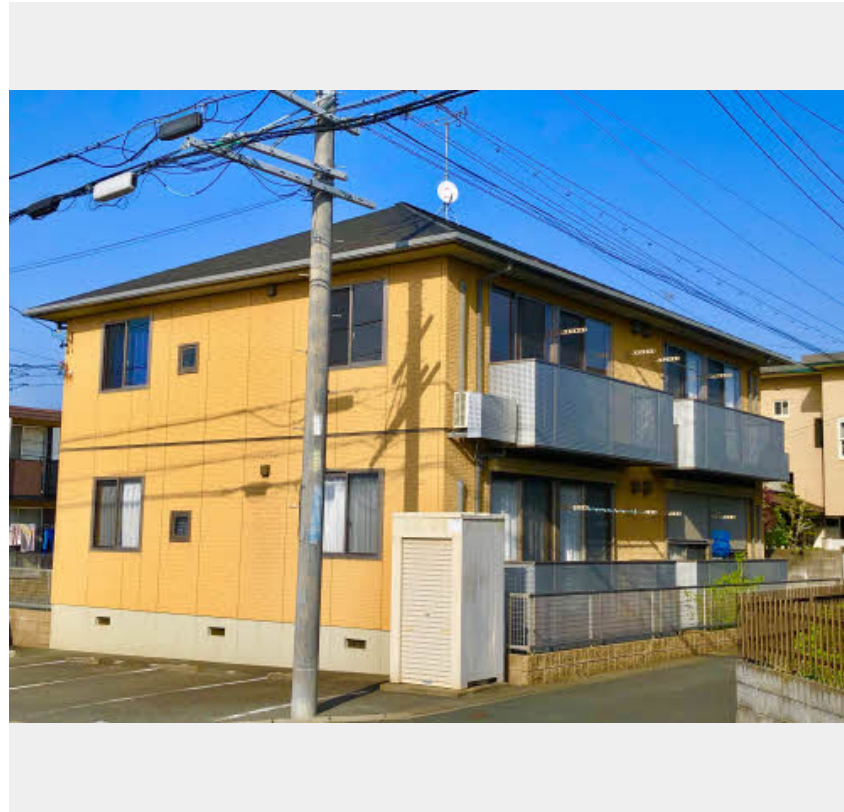
1LDK  
アパート

家賃 62,000 円

共益費等 3,900 円

敷金 0 円

礼金 93,000 円



積水ハウスの賃貸住宅 シャーメゾン

Sha Maison

この物件の  
オススメ  
ポイント

☆当物件ではインターネットの月額利用料金0円！で使用できます♪入居後すぐに利用可能♪Wi-Fi設備は壁内にありますのでお部屋の中もスッキリ☆

## この物件についている こだわり設備

- インターネット 無料(WiFi付)
- TVモニター付き インターホン
- 給湯設備
- 追い焚き給湯
- 浴室乾燥機
- 洗髪洗面台
- 温水洗浄便座
- エアコン

駐車場あり/インターネット無料(Wi-Fi対応)/LGBTQフレンドリー/高齢者対応可/洗髪洗面化粧台/下駄箱/給湯器(追焚機能付)/エアコン/照明器具/モニター付ドアホン/浴室乾燥機(暖房乾燥)/トイレ(洗浄機能付便座)

物件名 ヴェルウィル 0201号室  
アクセス 豊橋鉄道渥美線 南栄駅 徒歩12分  
所在地 愛知県豊橋市曙町字宮前  
ランドマーク -

間取り 1LDK/洋室6.4 LDK15.2 (帖)  
専有面積 / 向き 48.75㎡/南  
築年月 / 構造 2006年2月/軽量鉄骨・2階-2階建  
入居 / 契約期間 2024年6月上旬/2年  
駐車場 有(別途お問い合わせ下さい)

入居諸条件備考

保証人不要プラン要加入/シャーメゾンライフSUPPORT24要加入/更新料33,000円 鍵交換料16,500円  
ハウスクリーニング費73,700円 諸費用1,380円/火災保険へのご加入が条件となります。\*ご入居中は、借家人賠償責任保険・個人賠償責任保険が付帯された火災保険へのご加入が必要となります。積水ハウス不動産グループでは、万一の事故の際、グループが連携して迅速に対応できる「シャーメゾンライフGUARD」(\*)へのご加入を推奨しております。\*保険契約の取扱代理店は、積水ハウス不動産中部(株)および積水ハウス不動産パートナーズ(株)となります。/積水ハウス不動産パートナーズの保証人不要プラン『らくらくパートナー』に加入が必要です。[新規契約時]事務手数料:33,000円(税込)、[毎月]保証料:月額賃料等の2%/諸費用及び、契約に要する費用は別途打合せ/更新料:33,000円

※消費税は10%として計算しています。※掲載されている図面・写真等は、作成方法や撮影方法・時期などにより実際とは異なる場合があります。※家具や車などは、配置のイメージであり、賃貸物件に付属していません(家具家電付き等の表示があるものを除く)。

ポイントがたまる  
住んでいるだけでポイントが貯まり、  
住替え時に家賃が最大3ヶ月分無料に!

株式会社ミニミニ 豊橋南店

TEL:0532-38-0832  
FAX: 0532-38-0830

愛知県豊橋市柱六番町127番地  
免許番号: 国土交通大臣免許(6)第5631号

取引形態  
仲介