

Sha Maison

積水ハウス品質のお部屋を シャーメゾン ショップ Shop

豊橋鉄道東田本線

運動公園前駅 徒歩10分

モバイルで見る



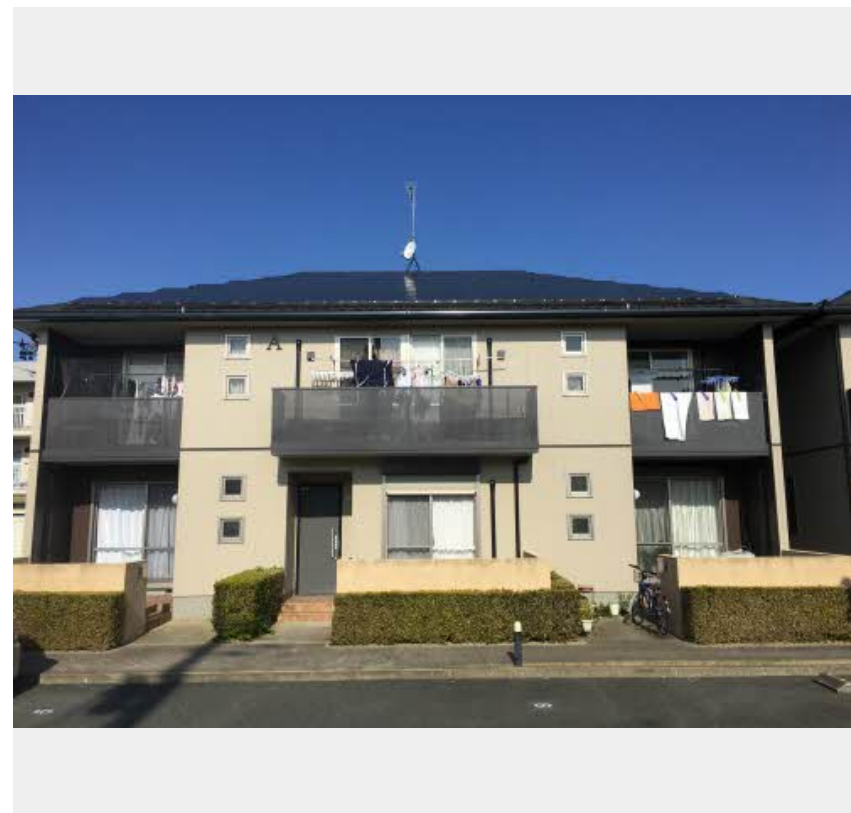
3LDK アパート

家賃 110,000 円

共益費等 3,900 円

敷金 0 円

礼金 165,000 円

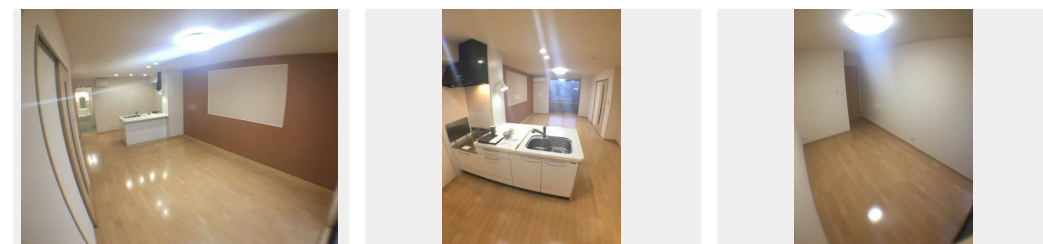


この物件の
オススメ
ポイント

Wi-Fi無料の物件です★

この物件についている こだわり設備

- インターネット 無料(WiFi付)
- TVモニター付き インターホン
- 対面キッチン
- 給湯設備
- 追い焚き給湯
- 浴室乾燥機
- 洗面洗面台
- 温水洗浄便座
- エアコン
- フローリング付
- WIC・納戸
- 大型収納



積水ハウスの賃貸住宅 シャーメゾン

Sha Maison

駐車場あり/インターネット無料 (Wi-Fi対応) /LGBTQフレンドリー/高齢者対応可/火災警報器 (煙感知式) /雨戸/洗面化粧台/エアコン/下駄箱/浴室乾燥機 (暖房乾燥) /玄関鍵 (①キー②ロック) /給湯器 (追焚機能付) /シャワー/バルコニー/電話配管有/玄関鍵 (ディンプルキー) /コミュニケーションキッチン/カラーモニター付ドアホン/給湯箇所 (浴室・台所・洗面所) /トイレ (暖房洗浄便座) /フローリング/ウォークインクローゼット/アクセントクロス/エアコン (2台設置)

物件名	セルリアンコート A02号室	間取り	3LDK/洋室6 洋室6 洋室6.4 LDK17.3 (帖)
アクセス	豊橋鉄道東田本線 運動公園前駅 徒歩10分	専有面積 / 向き	89.64㎡ / 南
所在地	愛知県豊橋市中岩田2丁目	築年月 / 構造	2006年2月 / 軽量鉄骨・1階-2階建
ランドマーク	-	入居 / 契約期間	即時 / 2年
		駐車場	有 (別途お問い合わせ下さい)

入居諸条件備考

内覧・契約については、貸主の指定する仲介業者を介して行いますので、所定の仲介手数料が必要となります。
 /保証人不要プラン要加入/シャーメゾンライフSUPPORT 24要加入/更新料52,000円 鍵交換料16,500円 /ハウスクリーニング費125,400円 諸費用880円/火災保険への加入が条件となります。*ご入居中は、借家人賠償責任保険・個人賠償責任保険が付帯された火災保険への加入が必要となります。積水ハウス不動産グループでは、万一の事故の際、グループが連携して迅速に対応できる「シャーメゾンライフGUARD」(*)へのご加入を推奨しております。*保険契約の取扱代理店は、積水ハウス不動産中部(株)および積水ハウス不動産パートナーズ(株)となります。/積水ハウス不動産パートナーズの保証人不要プラン『らくらくパートナー』に加入が必要です。[新規契約時]事務手数料: 33,000円(税込)、[毎月]保証料: 月額賃料等の2%/諸費用及び、契約に要する費用は別途打合せ/更新料: 52,000円

※消費税は10%として計算しています。※掲載されている図面・写真等は、作成方法や撮影方法・時期などにより実際とは異なる場合があります。※家具や車などは、配置のイメージであり、賃貸物件に付属しておりません(家具家電付き等の表示があるものを除く)。

ポイントがたまる
住んでいるだけでポイントが貯まり、住替え時に家賃が最大3ヶ月分無料に!

積水ハウス不動産中部株式会社 豊橋賃貸営業所
 TEL:0570-019-213
 FAX: 0532-53-2166
 愛知県豊橋市神明町7-4 豊橋フロントビル1階
 免許番号: ***
 所属団体: 東海不動産公正取引協議会 / (公財) 日本賃貸住宅管理協会

取引形態
貸主