

# Sha Maison

積水ハウス品質のお部屋を シャーメゾン ショップ Shop

豊橋鉄道東田本線

競輪場前駅 徒歩5分

モバイルで見る



**1LDK**  
アパート

家賃 **56,000 円**

共益費等 **3,900 円**

敷金 **0 円**

礼金 **84,000 円**

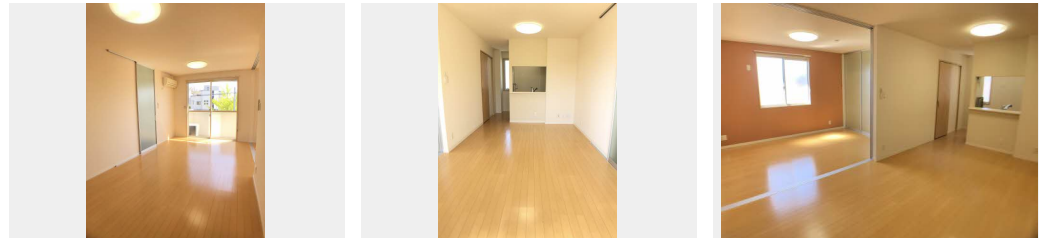


この物件の  
**オススメ  
ポイント**

☆当物件ではインターネットの月額利用料金0円！で使用できます♪入居後すぐに利用可能♪Wi-Fi設備は壁内にありますのでお部屋の中もスッキリ☆

この物件についている **こだわり設備**

- インターネット 無料(WiFi付)
- TVモニター付き インターホン
- 対面キッチン
- 給湯設備
- 追い焚き給湯
- 浴室乾燥機
- 洗面洗面台
- 温水洗浄便座
- エアコン
- フローリング付



積水ハウスの賃貸住宅 シャーメゾン  
**Sha Maison**

駐車場あり/インターネット無料 (Wi-Fi対応) /LGBTQフレンドリー/高齢者対応可/火災警報器 (煙感知式) /トイレ (洗浄機能付便座) /照明器具/給湯器 (追焚機能付) /下駄箱/モニター付ドアホン/シャワー/マルチメディア配管有/浴室乾燥機 (暖房乾燥) /玄関鍵 (①キー②ロック) /洗髪洗面化粧台/バルコニー/エアコン/玄関鍵 (ディンプルキー) /電話配管有/対面キッチン/給湯箇所 (浴室・台所・洗面所) /フローリング/雨戸 (シャッタータイプ) /スライディングスクリーン/アクセントクロス

物件名	クレール東田C 0202号室	間取り	1LDK/洋室6.1 LDK11.7 (帖)
アクセス	豊橋鉄道東田本線 競輪場前駅 徒歩5分	専有面積 / 向き	43.75㎡ / 南
所在地	愛知県豊橋市東田町	築年月 / 構造	2008年2月 / 軽量鉄骨・2階-2階建
ランドマーク	-	入居 / 契約期間	即時 / 2年
		駐車場	有 (別途お問い合わせ下さい)

入居諸条件備考

保証人不要プラン要加入/シャーメゾンライフSUPPORT24要加入/更新料30,000円 鍵交換料16,500円  
ハウスクリーニング費68,200円 諸費用1,380円/火災保険へのご加入が条件となります。\*ご入居中は、借家人賠償責任保険・個人賠償責任保険が付帯された火災保険へのご加入が必要となります。積水ハウス不動産グループでは、万一の事故の際、グループが連携して迅速に対応できる「シャーメゾンライフGUARD」(\*)へのご加入を推奨しております。\*保険契約の取扱代理店は、積水ハウス不動産中部(株)および積水ハウス不動産パートナーズ(株)となります。/積水ハウス不動産パートナーズの保証人不要プラン『らくらくパートナー』に加入が必要です。[新規契約時]事務手数料:33,000円(税込)、[毎月]保証料:月額賃料等の2%/諸費用及び、契約に要する費用は別途打合せ/更新料:30,000円

※消費税は10%として計算しています。※掲載されている図面・写真等は、作成方法や撮影方法・時期などにより実際とは異なる場合があります。※家具や車などは、配置のイメージであり、賃貸物件に付属していません(家具家電付き等の表示があるものを除く)。

**ポイントがたまる**  
住んでいるだけでポイントが貯まり、住替え時に家賃が最大3ヶ月分無料に!

有限会社上野不動産  
TEL:0532-45-2111  
FAX: 0532-47-1234

愛知県豊橋市北山町字西ノ原 8 番地の 2 1  
免許番号: 愛知県知事免許 (8) 第 1 5 7 8 8 号  
所属団体: (公社) 愛知県宅地建物取引業協会 / 東海不動産公正取引協議会

取引形態  
仲介