

# Sha Maison

積水ハウス品質のお部屋を シャーメゾン ショップ Shop

豊橋鉄道渥美線

高師駅 徒歩8分

モバイルで見る



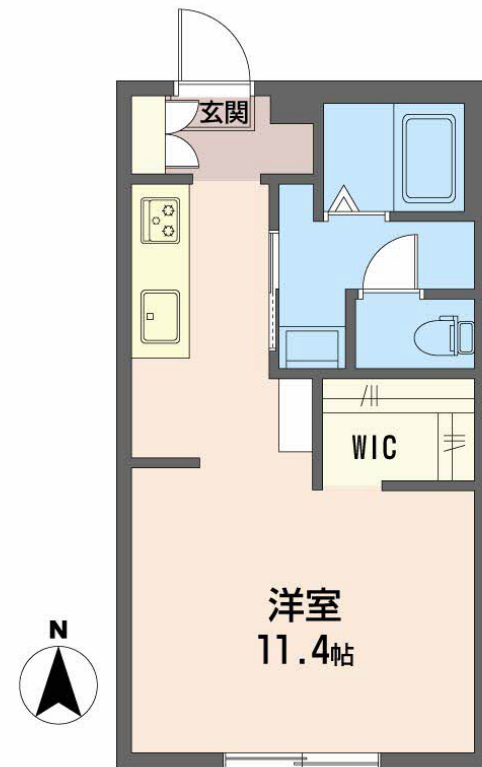
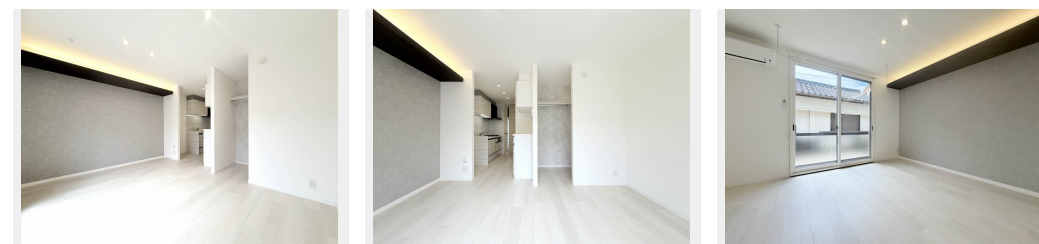
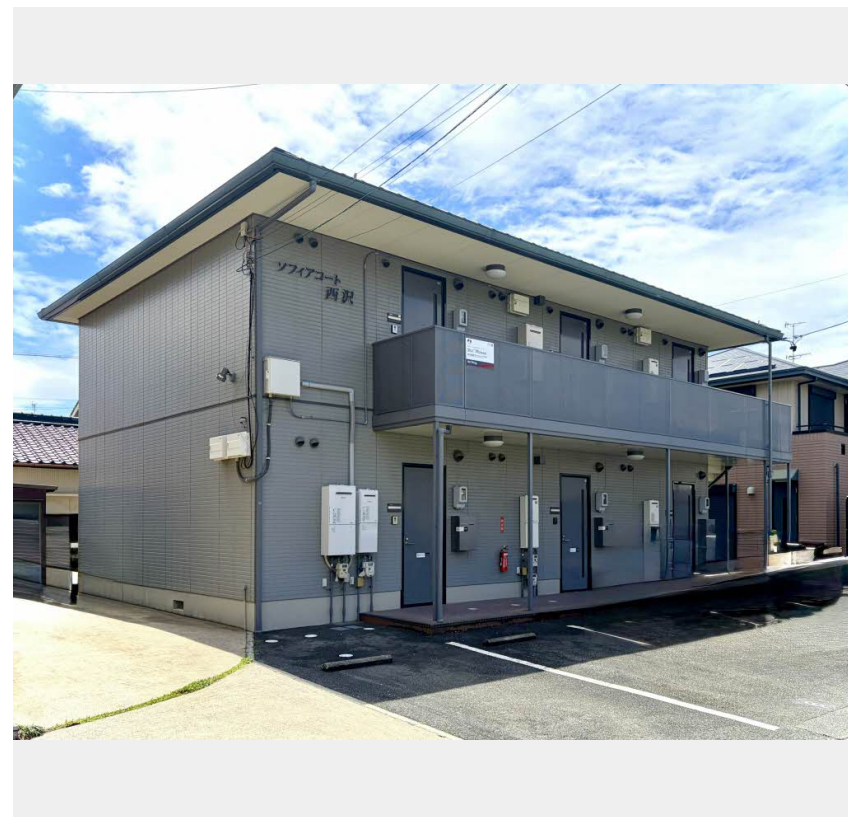
**1R**  
アパート

家賃 **58,000 円**

共益費等 4,000 円

敷金 0 円

礼金 58,000 円



積水ハウスの賃貸住宅 シャーメゾン

Sha Maison

この物件の  
**オススメ  
ポイント**

- ☆フルリノベーション（2026年4月完成）☆水回りも一新
- ☆宅配ボックス付きなので不在時にも荷物を受け取れます／インターネットが無料で入居後すぐに使えます／プライベートな空

この物件についている **こだわり設備**

- 宅配BOX
- インターネット無料(WiFi付)
- 専用庭
- WIC・納戸
- エアコン
- 3口コンロ
- 室内物干
- コンロ
- 洗髪洗面台
- 温水洗浄便座

駐車場あり／インターネット無料（Wi-Fi対応）／LGBTQフレンドリー／高齢者対応可／宅配BOX／火災警報器（煙感知式）／トイレ（洗浄機能付便座）／下駄箱／洗髪洗面化粧台／エアコン（1台設置）／専用庭／玄関鍵（ディンプルキー）／給湯箇所（浴室・台所・洗面所）／アクセントクロス／照明器具（LED）／バス・トイレ（セパレート）／3口コンロ／ウォークインクローゼット／室内物干し

物件名	ソフィアコート西沢 0101号室	間取り	ワンルーム／ワンルーム11.4 (帖)
アクセス	豊橋鉄道渥美線 高師駅 徒歩8分	専有面積 / 向き	30.24㎡ / 南
所在地	愛知県豊橋市高師町字西沢	築年月 / 構造	2001年1月 / 軽量鉄骨・1階-2階建
ランドマーク	-	入居 / 契約期間	即時 / 2年
		駐車場	有 (別途お問い合わせ下さい)

入居諸条件備考

保証人不要プラン要加入／シャーメゾンライフSUPPORT24（月額1,320円税込）にご加入いただきます。／ご入居にかかる諸費用として、鍵交換費用（初回契約時）14,300円（税込）／ハウスクリーニング費55,000円（税込）／諸費用500円が必要です。／火災保険へのご加入が条件となります。※ご入居中は、借家人賠償責任保険・個人賠償責任保険が付帯された火災保険へのご加入が必要となります。積水ハウス不動産グループでは、万一の事故の際、グループが連携して迅速に対応できる「シャーメゾンライフGUARD」(\*)へのご加入を推奨しております。\*保険契約の取扱代理店は、積水ハウスシャーメゾンPM中部(株)および積水ハウスシャーメゾンパートナーズ(株)となります。／積水ハウスシャーメゾンパートナーズの保証人不要プラン『らくらくパートナー』に加入が必要です。【新規契約時】事務手数料：33,000円(税込)、【毎月】保証料：月額賃料等の2%／諸費用及びその他契約費用は別途打合せ／更新料：新賃料の1ヶ月分

※消費税は10%として計算しています。※掲載されている図面・写真等は、作成方法や撮影方法・時期などにより実際とは異なる場合があります。※家具や車などは、配置のイメージであり、賃貸物件に付属していません（家具家電付き等の表示があるものを除く）。

No.2001521

**ポイントがたまる**  
住んでいるだけでポイントが貯まり、住替え時に家賃が最大3ヶ月分無料に!

株式会社ニッショー  
TEL:0532-37-4777  
FAX: 0532-37-4774

豊橋南支店  
愛知県豊橋市柱三番町104番地の1  
免許番号：国土交通大臣免許（14）第2018号  
所属団体：（公社）愛知県宅地建物取引業協会／東海不動産公正取引協議会

取引形態  
仲介