

# Sha Maison

積水ハウス品質のお部屋を シャーメゾン ショップ Shop

豊橋鉄道渥美線

南栄駅 距離2.3km

モバイルで見る



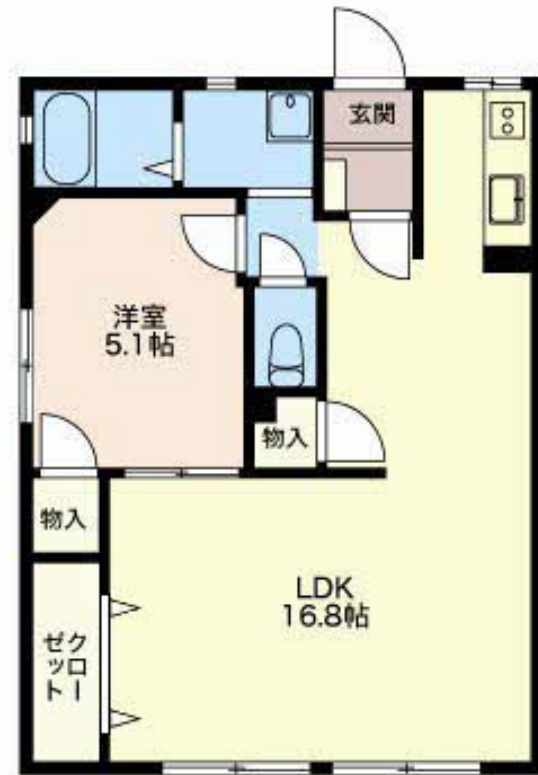
**1LDK**  
アパート

家賃 **49,000 円**

共益費等 4,000 円

敷金 0 円

礼金 49,000 円



積水ハウスの賃貸住宅 シャーメゾン

Sha Maison

この物件の  
**オススメ  
ポイント**

☆ゆとりのある16.8帖のLDKです☆キッチン2口コンロ付☆  
室内のモニターから、訪問者の顔を確認できるインターホンです/プライベートな空間として利用できる専用庭がついていま

この物件についている **こだわり設備**

- TVモニター付きインターホン
- 専用庭
- P 2台可 駐車場2台可
- 浴室乾燥機
- 追い焚き給湯
- エアコン
- コンロ
- 給湯設備
- 洗髪洗面台
- 温水洗浄便座

駐車場あり/ L G B T Qフレンドリー/高齢者対応可/火災警報器(煙感知式)/洗髪洗面化粧台/下駄箱/玄関鍵(ディンプルキー)/モニター付ドアホン/2口コンロ/給湯器(追焚機能付)/浴室乾燥機/トイレ(暖房洗浄便座)/エアコン(1台設置)/雨戸/専用庭/照明器具(LED)/バス・トイレ(セパレート)/駐車場2台可

物件名	フレグランス汐崎 0101号室	間取り	1LDK/洋室5.1 LDK16.8(帖)
アクセス	豊橋鉄道渥美線 南栄駅 距離2.3km	専有面積/向き	48.36㎡/南
所在地	愛知県豊橋市王ヶ崎町字汐崎	築年月/構造	1991年8月/軽量鉄骨・1階-2階建
ランドマーク	-	入居/契約期間	2026年6月中旬/2年
		駐車場	有(別途お問い合わせ下さい)

入居諸条件備考

保証人不要プラン要加入/シャーメゾンライフSUPPORT24(月額1,320円税込)にご加入いただきます。/ご入居にかかる諸費用として、鍵交換費用(初回契約時)14,300円(税込)/ハウスクリーニング費79,200円(税込)が必要です。/火災保険へのご加入が条件となります。\*ご入居中は、借家人賠償責任保険・個人賠償責任保険が付帯された火災保険へのご加入が必要です。積水ハウス不動産グループでは、万一の事故の際、グループが連携して迅速に対応できる「シャーメゾンライフGUARD」(\*)へのご加入を推奨しております。\*保険契約の取扱代理店は、積水ハウスシャーメゾンPM中部(株)および積水ハウスシャーメゾンパートナーズ(株)となります。/積水ハウスシャーメゾンパートナーズの保証人不要プラン『らくらくパートナー』に加入が必要です。[新規契約時]事務手数料:33,000円(税込)、[毎月]保証料:月額賃料等の2%/諸費用及びその他契約費用は別途打合せ/更新料:新賃料の1ヶ月分

No.1100221  
※消費税は10%として計算しています。※掲載されている図面・写真等は、作成方法や撮影方法・時期などにより実際とは異なる場合があります。※家具や車などは、配置のイメージであり、賃貸物件に付属していません(家具家電付き等の表示があるものを除く)。

**ポイントがたまる**  
住んでいるだけでポイントが貯まり、住替え時に家賃が最大3ヶ月分無料に!

有限会社上野不動産  
TEL:0532-45-2111  
FAX: 0532-47-1234

愛知県豊橋市北山町字西ノ原 8 番地の 2 1  
免許番号: 愛知県知事免許(8)第15788号  
所属団体: (公社)愛知県宅地建物取引業協会/東海不動産公正取引協議会

取引形態  
仲介