

# Sha Maison

積水ハウス品質のお部屋を シャーメゾン ショップ Shop

J R 東海道本線

二川駅 徒歩12分

モバイルで見る



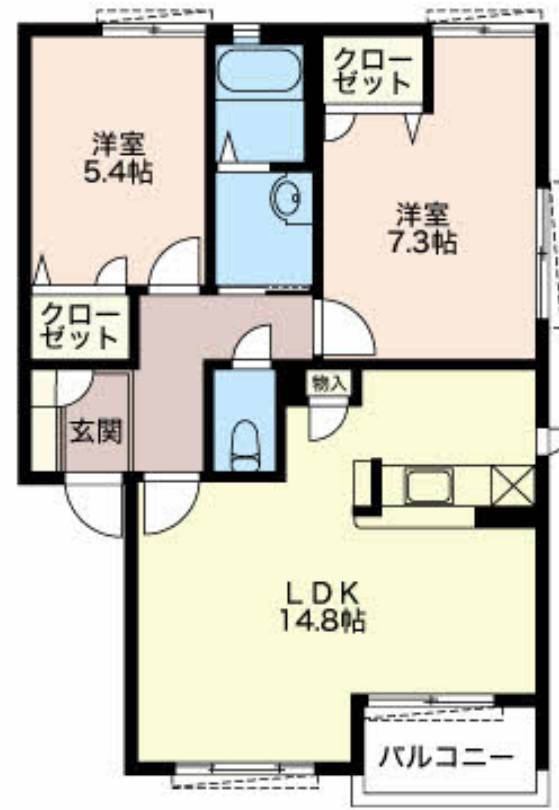
**2LDK**  
アパート

家賃 **62,000 円**

共益費等 4,000 円

敷金 0 円

礼金 62,000 円



積水ハウスの賃貸住宅 シャーメゾン

Sha Maison

この物件の  
オススメ  
ポイント

☆浴室は暖房乾燥機・追焚き機能付です☆

宅配ボックス付きなので不在時にも荷物を受け取れます／インターネットが無料で入居後すぐに使えます／室内のモニターから、訪問者の顔を確認できるイ・・・

この物件についている **こだわり設備**

- 宅配BOX
- インターネット 無料(WiFi付)
- TVモニター付き インターホン
- 駐車場2台可
- 浴室乾燥機
- 追い焚き給湯
- 対面キッチン
- 対面キッチン
- 給湯設備

駐車場あり／宅配BOX／LGBTQフレンドリー／高齢者対応可／インターネット無料 (Wi-Fi対応)／バルコニー／下駄箱／給湯器 (追焚き機能付)／バス・トイレ (セパレート)／玄関鍵 (ディンプルキー)／カラーモニタ付ドアホン／対面キッチン／洗面化粧台／浴室乾燥機 (暖房乾燥)／駐車場2台可／照明器具

物件名 リバーサイド しらさぎ館 A202号室

アクセス J R 東海道本線 二川駅 徒歩12分

所在地 愛知県豊橋市大岩町字沢渡

ランドマーク -

間取り 2LDK／洋室5.4 洋室7.3 LDK14.8 (帖)

専有面積 / 向き 62.07㎡ / 南西

築年月 / 構造 2003年8月 / 軽量鉄骨・2階-2階建

入居 / 契約期間 2026年6月中旬 / 2年

駐車場 有 (別途お問い合わせ下さい)

入居諸条件備考

保証人不要プラン要加入／シャーメゾンライフSUPPORT24 (月額1,320円税込) にご加入いただきます。／ご入居にかかる諸費用として、鍵交換費用 (初回契約時) 17,600円 (税込) / ハウスクリーニング費 84,700円 (税込) / 諸費用300円が必要です。／火災保険へのご加入が条件となります。※ご入居中は、借家人賠償責任保険・個人賠償責任保険が付帯された火災保険へのご加入が必要となります。積水ハウス不動産グループでは、万一の事故の際、グループが連携して迅速に対応できる「シャーメゾンライフGUARD」(\*) へのご加入を推奨しております。\*保険契約の取扱代理店は、積水ハウスシャーメゾンPM中部 (株) および積水ハウスシャーメゾンパートナーズ (株) となります。／積水ハウスシャーメゾンパートナーズの保証人不要プラン『らくらくパートナー』に加入が必要です。【新規契約時】事務手数料：33,000円 (税込)、【毎月】保証料：月額賃料等の2% / 諸費用及びその他契約費用は別途打合せ / 更新料：新賃料の1ヶ月分

No.2301021

※消費税は10%として計算しています。※掲載されている図面・写真等は、作成方法や撮影方法・時期などにより実際とは異なる場合があります。※家具や車などは、配置のイメージであり、賃貸物件に付属していません (家具家電付き等の表示があるものを除く)。

**ポイントがたまる**  
住んでいるだけでポイントが貯まり、住替え時に家賃が最大3ヶ月分無料に!

株式会社ニッショー  
TEL:0532-37-4777  
FAX: 0532-37-4774

豊橋南支店

愛知県豊橋市柱三番町104番地の1  
免許番号：国土交通大臣免許 (14) 第2018号  
所属団体：(公社) 愛知県宅地建物取引業協会 / 東海不動産公正取引協議会

取引形態  
仲介