

Sha Maison

積水ハウス品質のお部屋を シャーメゾン ショップ Shop

名古屋市営地下鉄桜通線

神沢駅 徒歩17分

モバイルで見る



2LDK アパート

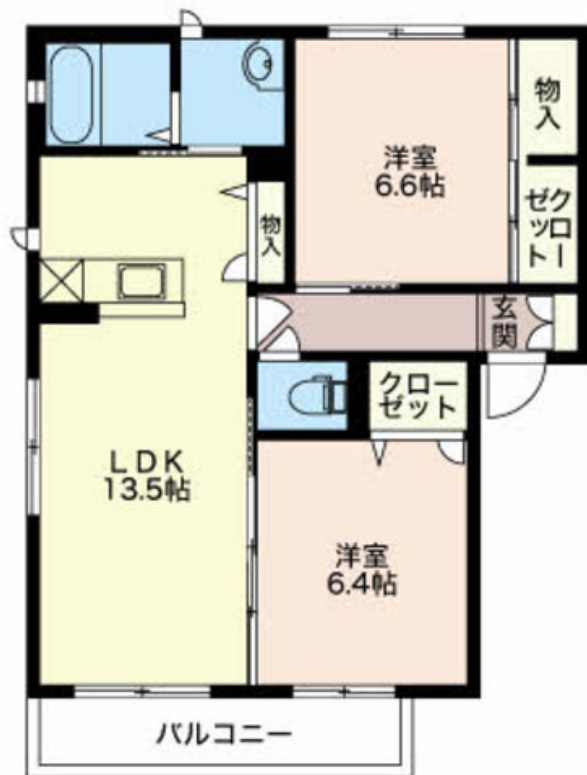
家賃 81,000 円

共益費等 5,000 円

敷金 0 円

礼金 0 円

礼金 0



この物件の
オススメ
ポイント

御内覧お待ちしております。

この物件についている こだわり設備

- 宅配BOX
- インターネット 無料(WiFi付)
- TVモニター付き インターホン
- オートロック
- 防犯カメラ
- 給湯設備
- 追い焚き給湯
- 浴室乾燥機
- 洗髪洗面台
- 温水洗浄便座
- エアコン
- フローリング付

駐車場あり/オートロック/CATV/BS/駐輪場/インターネット無料(Wi-Fi対応)/宅配BOX/防犯カメラ/LGBTQフレンドリー/高齢者対応可/玄関鍵(①キー②ロック)/カラーモニター付ドアホン/給湯器(追焚機能付)/ユニットバス1418/浴室乾燥機(暖房乾燥)/洗髪洗面化粧台/トイレ(暖房洗浄便座)/エアコン/フローリング/雨戸(1階のみ)/バルコニー/下駄箱/照明器具/火災警報器(煙感知式)

積水ハウスの賃貸住宅 シャーメゾン

Sha Maison

物件名 ソレイユふじ B201号室
アクセス 名古屋市営地下鉄桜通線 神沢駅 徒歩17分
所在地 愛知県名古屋市天白区高島1丁目
ランドマーク -

間取り 2LDK/洋室6.6 洋室6.4 LDK13.5(帖)
専有面積/向き 61.6㎡/南
築年月/構造 2010年7月/軽量鉄骨・2階-3階建
入居/契約期間 2024年5月上旬/2年
駐車場 有(別途お問い合わせ下さい)

入居諸条件備考

保証人不要プラン要加入/シャーメゾンライフSUPPORT24要加入/更新料43,000円 鍵交換料16,500円
ハウスクリーニング費99,000円 諸費用1,430円/火災保険へのご加入が条件となります。*ご入居中は、借
家人賠償責任保険・個人賠償責任保険が付帯された火災保険へのご加入が必要となります。積水ハウス不動産グル
ープでは、万一の事故の際、グループが連携して迅速に対応できる「シャーメゾンライフGUARD」(*)へ
のご加入を推奨しております。*保険契約の取扱代理店は、積水ハウス不動産中部(株)および積水ハウス不動産パ
ートナース(株)となります。/積水ハウス不動産パートナーズの保証人不要プラン『らくらくパートナー』に
加入が必要です。[新規契約時]事務手数料:33,000円(税込)、[毎月]保証料:月額賃料等の2%/諸
費用及び、契約に要する費用は別途打合せ/更新料:43,000円

※消費税は10%として計算しています。※掲載されている図面・写真等は、作成方法や撮影方法・時期などにより実際とは異なる場合があります。※家具や車などは、配置のイメージであり、賃貸物件に付属していません(家具家電付き等の表示があるものを除く)。

ポイントがたまる
住んでいるだけでポイントが貯まり、
住替え時に家賃が最大3ヶ月分無料に!

株式会社ミニミニ 平針店

TEL:052-805-5151
FAX: 052-805-5566

愛知県名古屋市天白区平針2丁目1510杉浦ビル1F
免許番号: 国土交通大臣免許(6)第5631号

取引形態
仲介