

Sha Maison

積水ハウス品質のお部屋を シャーメゾン ショップ Shop

名古屋市営地下鉄桜通線

相生山駅 徒歩7分

モバイルで見る



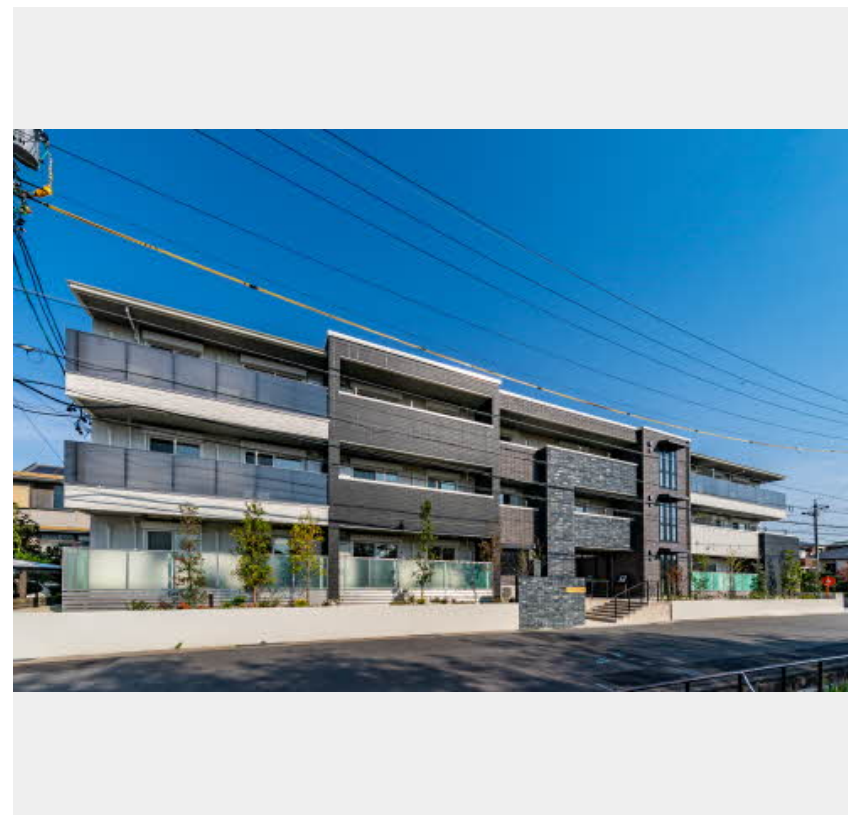
2LDK
マンション

家賃 **120,000 円**

共益費等 6,500 円

敷金 0 円

礼金 240,000 円



積水ハウスの賃貸住宅 シャーメゾン

Sha Maison

この物件の
オススメ
ポイント

積水ハウスの賃貸住宅「シャーメゾン」です！
発電した電気を使えて余った電気は売ることができるZEH住宅
／上階からの音を大幅に抑える高遮音床システム「シャイド」
を採用／街並みに調和す・・・

この物件についている こだわり設備

- ZEH
- 高遮音床システム
- シャーメゾン ガーデンズ
- エレベーター
- 宅配BOX
- スマートロック
- インターネット無料(WiFi付)
- オートロック
- 防犯カメラ
- 防犯ガラス
- TVモニター付きインターホン
- 太陽光発電

駐車場あり／インターネット無料 (Wi-Fi対応)／オートロック・自動ドア／エレベーター／宅配BOX／駐輪場／高遮音床システム「SHAI DD55」／防犯カメラ／シャーメゾンガーデンズ／高齢者対応可／モニター付ドアホン／マルチメディア配管有／コミュニケーションキッチン／グリル付きコンロ／給湯器 (追焚機能付)／エコジョーズ／ユニットバス1618／ユニットバス1418／浴室乾燥機 (暖房乾燥)／洗髪洗面化粧台／室内物干し／エアコン (2台設置)／トイレ (洗浄機能付便座)／ガスコック1ヶ所 (リビング)／断熱複層ガラス／防犯ガラス (合せガラス)／雨戸 (1階のみ)

物件名 マ・サンテラス相生山 0203号室

アクセス 名古屋市営地下鉄桜通線 相生山駅 徒歩7分

所在地 愛知県名古屋市天白区久方3丁目

ランドマーク -

間取り 2LDK／洋室5.9 洋室9.3 LDK12.5 (帖)

専有面積 / 向き 65.79㎡ / 南

築年月 / 構造 2023年10月 / 重量鉄骨・2階-3階建

入居 / 契約期間 2026年6月下旬 / 2年

駐車場 有 (別途お問い合わせ下さい)

入居諸条件備考

保証人不要プラン要加入／シャーメゾンライフSUPPORT24 (月額1,320円税込)にご加入いただきます。／ご入居にかかる諸費用として、鍵交換費用 (初回契約時) 16,500円 (税込) / ハウスクリーニング費 90,200円 (税込) が必要です。／火災保険へのご加入が条件となります。※ご入居中は、借家人賠償責任保険・個人賠償責任保険が付帯された火災保険へのご加入が必要となります。積水ハウス不動産グループでは、万一の事故の際、グループが連携して迅速に対応できる「シャーメゾンライフGUARD」(*)へのご加入を推奨しております。*保険契約の取扱代理店は、積水ハウスシャーメゾンPM中部 (株) および積水ハウスシャーメゾンパートナーズ (株) となります。／積水ハウスシャーメゾンパートナーズの保証人不要プラン『らくらくパートナー』に加入が必要です。【新規契約時】事務手数料: 33,000円 (税込)、【毎月】保証料: 月額賃料等の2% / 諸費用及びその他契約費用は別途打合せ / 更新料: 新賃料の1ヶ月分

No.4200964

※消費税は10%として計算しています。※掲載されている図面・写真等は、作成方法や撮影方法・時期などにより実際とは異なる場合があります。※家具や車などは、配置のイメージであり、賃貸物件に付属していません (家具家電付き等の表示があるものを除く)。

ポイントがたまる
住んでいるだけでポイントが貯まり、
住替え時に家賃が最大3ヶ月分無料に!

株式会社ミニミニ 徳重店

TEL:052-879-3132
FAX: 052-879-3032

愛知県名古屋市緑区黒沢台5丁目1208黒沢台ビル1F-103
免許番号: 国土交通大臣免許 (6) 第5631号

取引形態
仲介