

# Sha Maison

積水ハウス品質のお部屋を シャーメゾン ショップ Shop

名古屋市営地下鉄桜通線

野並駅 徒歩14分

3DK  
マンション

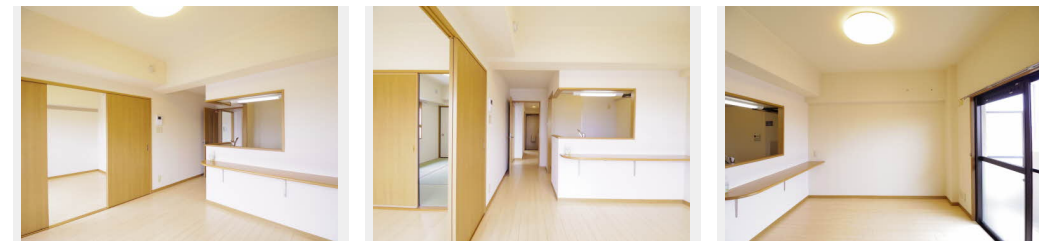
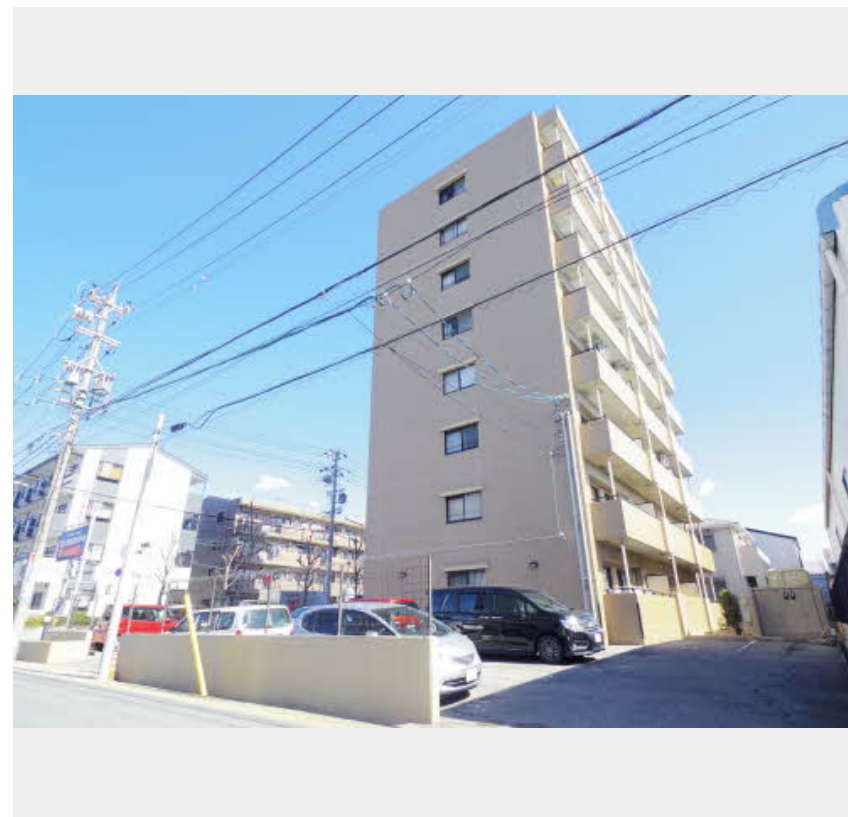
家賃 62,000 円

共益費等 8,200 円

敷金 0 円

礼金 124,000 円

モバイルで見る



積水ハウスの賃貸住宅 シャーメゾン

Sha Maison

この物件の  
オススメ  
ポイント

- 市営地下鉄桜通線『野並駅』徒歩14分 (1120M) ☆☆『野並小学校』徒歩5分 (400M) ☆☆『セブンイレブン名古屋福地1丁目店』徒歩3分 (240M) / 『V・drug天白野並店』・・・

## この物件についている こだわり設備

- TVモニター付きインターホン
- エレベーター
- 給湯設備
- 追い焚き給湯
- 洗髪洗面台
- 温水洗浄便座
- エアコン
- 大型収納

駐車場あり/地デジ対応(アンテナ対応)/エレベーター/階段灯/外周フェンス/駐車場舗装白線引/駐輪場(屋根付き)/LGBTQフレンドリー/高齢者対応可/照明器具/カラーモニタ付ドアホン/給湯器(追焚機能付)/下駄箱/ストッカー/システムキッチン/洗髪洗面化粧台/エアコン/トイレ(洗浄機能付便座)

物件名	グレイス中坪 0703号室	間取り	3DK/洋室4.5 洋室4.4 和室6.1 DK9.6 (帖)
アクセス	名古屋市営地下鉄桜通線 野並駅 徒歩14分	専有面積 / 向き	55.97㎡ / 南
所在地	愛知県名古屋市天白区中坪町	築年月 / 構造	1995年4月 / 鉄筋コンクリート・7階-8階建
ランドマーク	-	入居 / 契約期間	2024年8月上旬 / 2年
		駐車場	有 (別途お問い合わせ下さい)

入居諸条件備考

保証人不要プラン要加入/シャーメゾンライフSUPPORT24(月額880円税込)にご加入いただきます。/ご入居にかかる諸費用として、鍵交換費用(初回契約時)16,500円(税込)/ハウスクリーニング費82,500円(税込)/諸費用3,800円が必要です。/火災保険へのご加入が条件となります。\*ご入居中は、借家人賠償責任保険・個人賠償責任保険が付帯された火災保険へのご加入が必要となります。積水ハウス不動産グループでは、万一の事故の際、グループが連携して迅速に対応できる「シャーメゾンライフGUARD」(\*)へのご加入を推奨しております。\*保険契約の取扱代理店は、積水ハウス不動産中部(株)および積水ハウス不動産パートナーズ(株)となります。/積水ハウス不動産パートナーズの保証人不要プラン『らくらくパートナー』にご加入が必要です。[新規契約時]事務手数料:33,000円(税込)、[毎月]保証料:月額賃料等の2%/諸費用及び、契約に要する費用は別途打合せ/更新料:33,000円

※消費税は10%として計算しています。※掲載されている図面・写真等は、作成方法や撮影方法・時期などにより実際とは異なる場合があります。※家具や車などは、配置のイメージであり、賃貸物件に付属していません(家具家電付き等の表示があるものを除く)。

ポイントがたまる  
住んでいるだけでポイントが貯まり、  
住替え時に家賃が最大3ヶ月分無料に!

株式会社ニッショー  
TEL:052-848-6470  
FAX: 052-848-6471

徳重支店

愛知県名古屋市緑区黒沢台4丁目1511鳴海プラザ1F  
免許番号: 国土交通大臣免許(14)第2018号  
所属団体: (公社)愛知県宅建物取引業協会/東海不動産公正取引協議会

取引形態  
仲介